



CORSI DI LINGUA

VALUTAZIONE DELLA DIDATTICA

DA PARTE DEGLI STUDENTI

a.a. 2002/2003

Ottobre 2003

Indice

I corsi di lingua.....	3
La rilevazione nell'a.a. 2002/2003.....	4
Procedura di rilevazione	4
Struttura del questionario.....	4
Grado di copertura della rilevazione	5
I principali risultati della rilevazione 2002/2003	5
I risultati nelle tre Facoltà.....	15

I corsi di lingua

I corsi di laurea istituiti alla Luiss Guido Carli prevedono l'insegnamento obbligatorio almeno della lingua inglese.

Nelle Facoltà di Economia e Scienze Politiche è obbligatoria anche una seconda lingua (francese, tedesco o spagnolo) a scelta dello studente.

L'obiettivo degli insegnamenti di lingua è di far raggiungere agli studenti uno dei livelli di competenza linguistica indicati dal Consiglio d'Europa

- *Livello di indipendenza comunicativa (B2)* .Viene raggiunto con corsi triennali o biennali, secondo la preparazione di base dello studente;
- *Livello di completa autonomia (C1)*. Si raggiunge con un corso annuale, riservato agli studenti che , all'ingresso, presentano una competenza a livello post-intermedio.

In tale ottica i corsi di lingue hanno come caratteristica principale il coinvolgimento diretto degli studenti in attività pratiche in lingua straniera come presentazioni orali di argomenti di vario genere, preparazione di relazioni e riassunti di pubblicazioni e temi connessi al loro corso di studi.

Parallelamente vengono introdotti aspetti della vita e delle cultura del Paese di origine della lingua.

Gli studenti sono divisi in gruppi di 25 persone in base al livello di competenza linguistica verificato tramite un apposito test di valutazione all'ingresso .

Al termine del primo e secondo anno del corso triennale e al termine del primo anno del corso biennale gli studenti sostengono una prova di verifica per l'accesso all'anno successivo. Al termine di qualunque tipologia di corso gli studenti devono sostenere una prova finale in forma scritta e orale.

Al quarto anno del corso di laurea quadriennale (vecchio ordinamento), lo studente deve svolgere una ricerca individuale (tesina) su un tema attinente il suo corso di studi.

La rilevazione nell'a.a. 2002/2003

Procedura di rilevazione

La somministrazione e il ritiro dei questionari è effettuata a cura del docente di ciascun gruppo, il giorno della prova finale (ultimo anno) o della prova per l'ammissione all'annualità successiva.

Struttura del questionario

Il questionario è analogo a quello utilizzato per la rilevazione dell'opinione sulla didattica da parte degli studenti. Alcuni quesiti del questionario a risposte chiuse, predisposto per la lettura ottica sono stati modificati e altri aggiunti per adattare il ventaglio di domande alle esigenze degli insegnamenti di lingua.

Il questionario a risposte chiuse è articolato in quattro sezioni:

- ❑ Aule e attrezzature
- ❑ Carico di lavoro
- ❑ Lezioni e docenza
- ❑ Soddisfazione complessiva

I questionari a lettura ottica , opportunamente codificati, vengono acquisiti da una ditta esterna e l'Ufficio di supporto provvede alla successiva elaborazione.

I questionari a risposta libera sono ritirati dal Responsabile dell'Istituto di Lingue che ne utilizza il contenuto come base di discussione con il relativo docente.

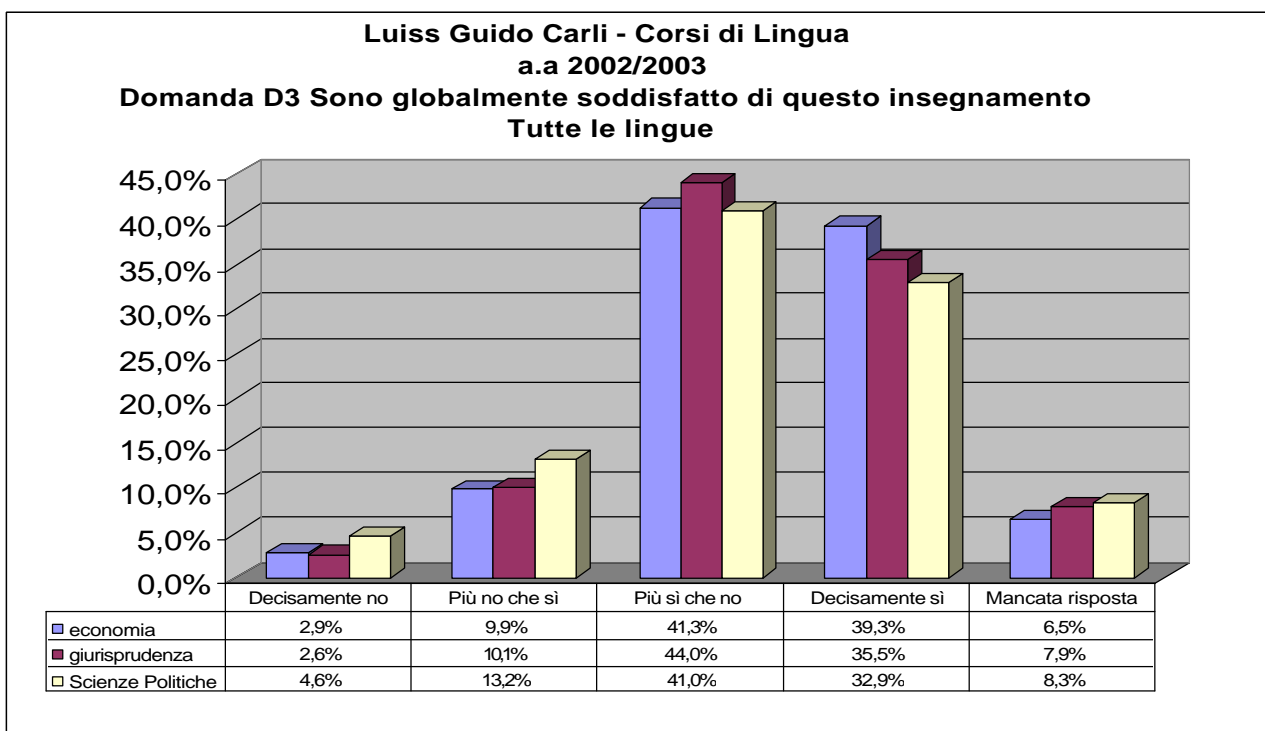
Grado di copertura della rilevazione

La rilevazione è stata condotta su tutti i gruppi di insegnamento delle quattro lingue (262) per un totale di 4.660 questionari compilati.

I principali risultati della rilevazione 2002/2003

I risultati complessivi indicano una valutazione positiva degli insegnamenti di lingua nelle tre Facoltà con un minimo del 73% a Scienze Politiche.

La qualità della docenza degli insegnamenti di lingua nel complesso a livello di Ateneo è valutata positivamente da una percentuale elevata di studenti.



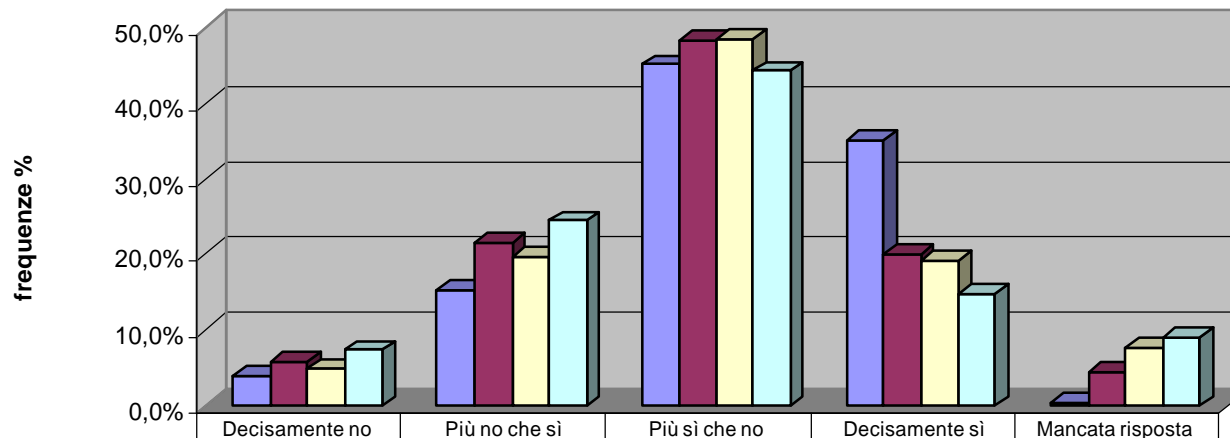
Le singole lingue presentano giudizi nel complesso molto positivi per quanto riguarda le principali domande che caratterizzano la qualità della docenza, con valori più contenuti in relazione alla lingua tedesca.

Anche la soddisfazione complessiva per l'insegnamento seguito presenta percentuali elevate di risposte positive, con valori più contenuti per la lingua tedesca.

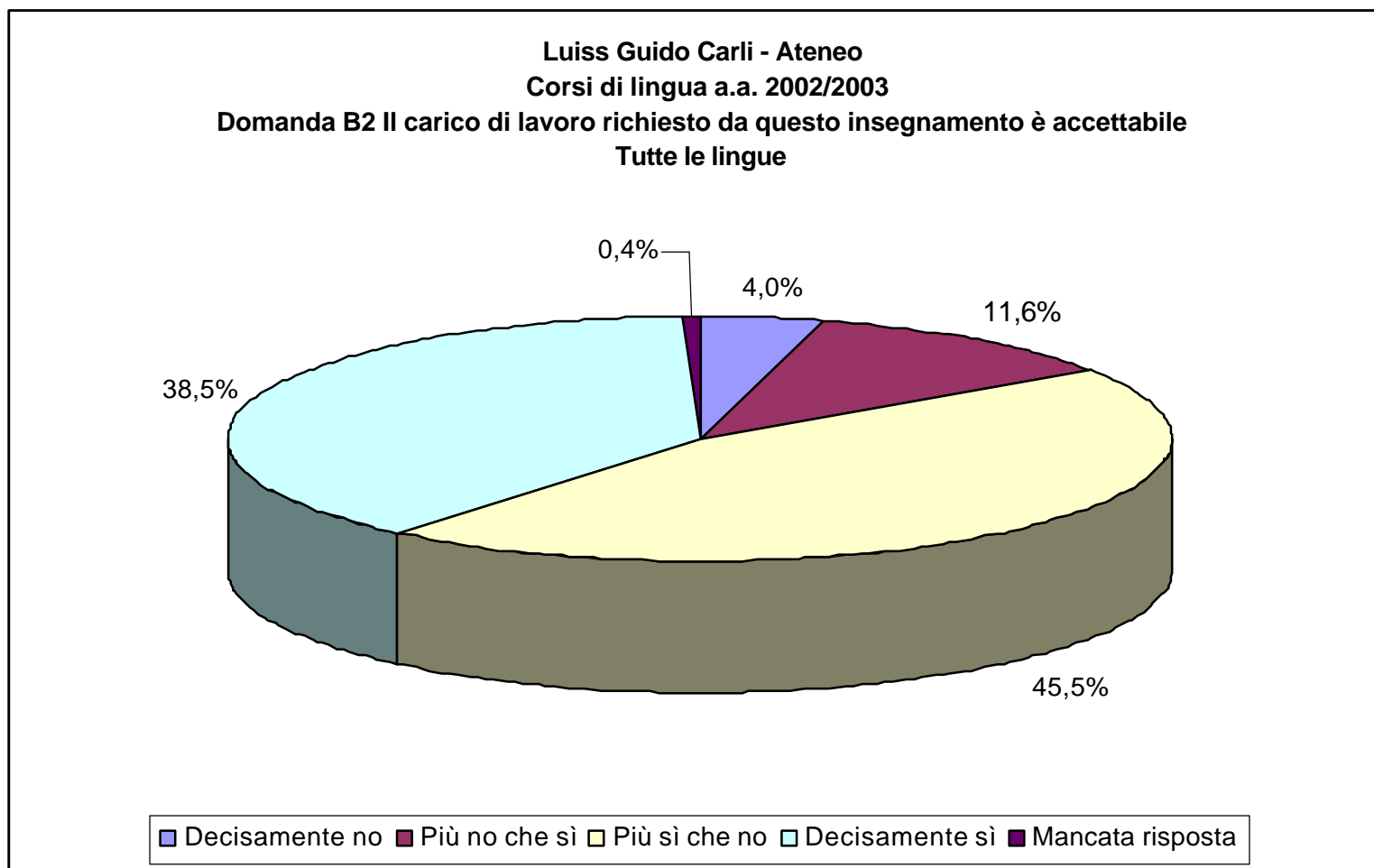
Le aule e i materiali didattici sono valutati positivamente in tutti i corsi di lingua senza sostanziali differenze tra le Facoltà. Le attrezzature di ausilio alla didattica sono ritenute non adeguatamente disponibili da oltre il 30% degli studenti e tale situazione è sostanzialmente uniforme in tutte e tre le Facoltà.

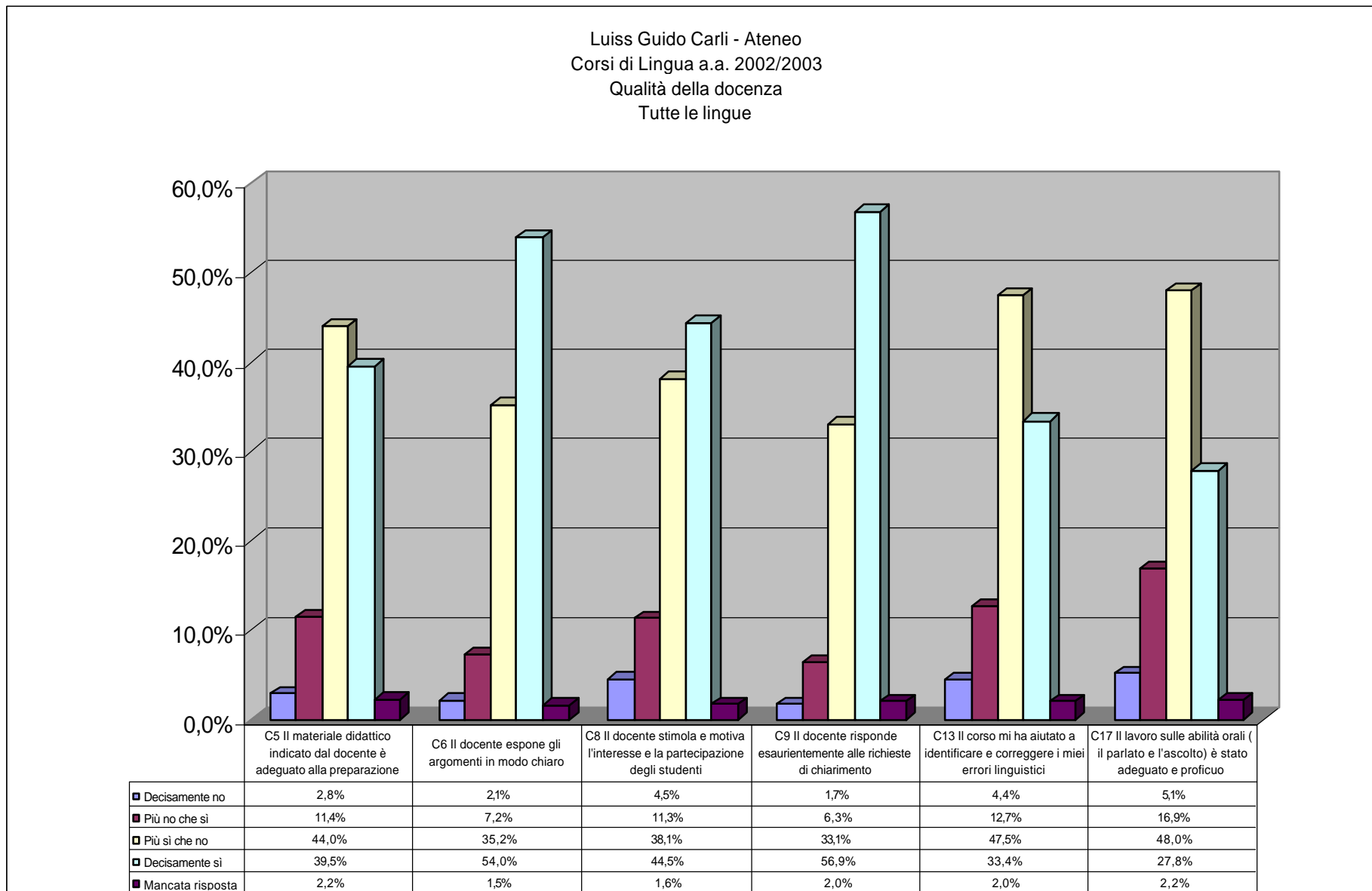
Il carico di lavoro richiesto dall'insegnamento valutato è ritenuto complessivamente accettabile dalla maggioranza degli studenti (84%), con valori più contenuti nella valutazione delle lingue spagnolo e tedesco.

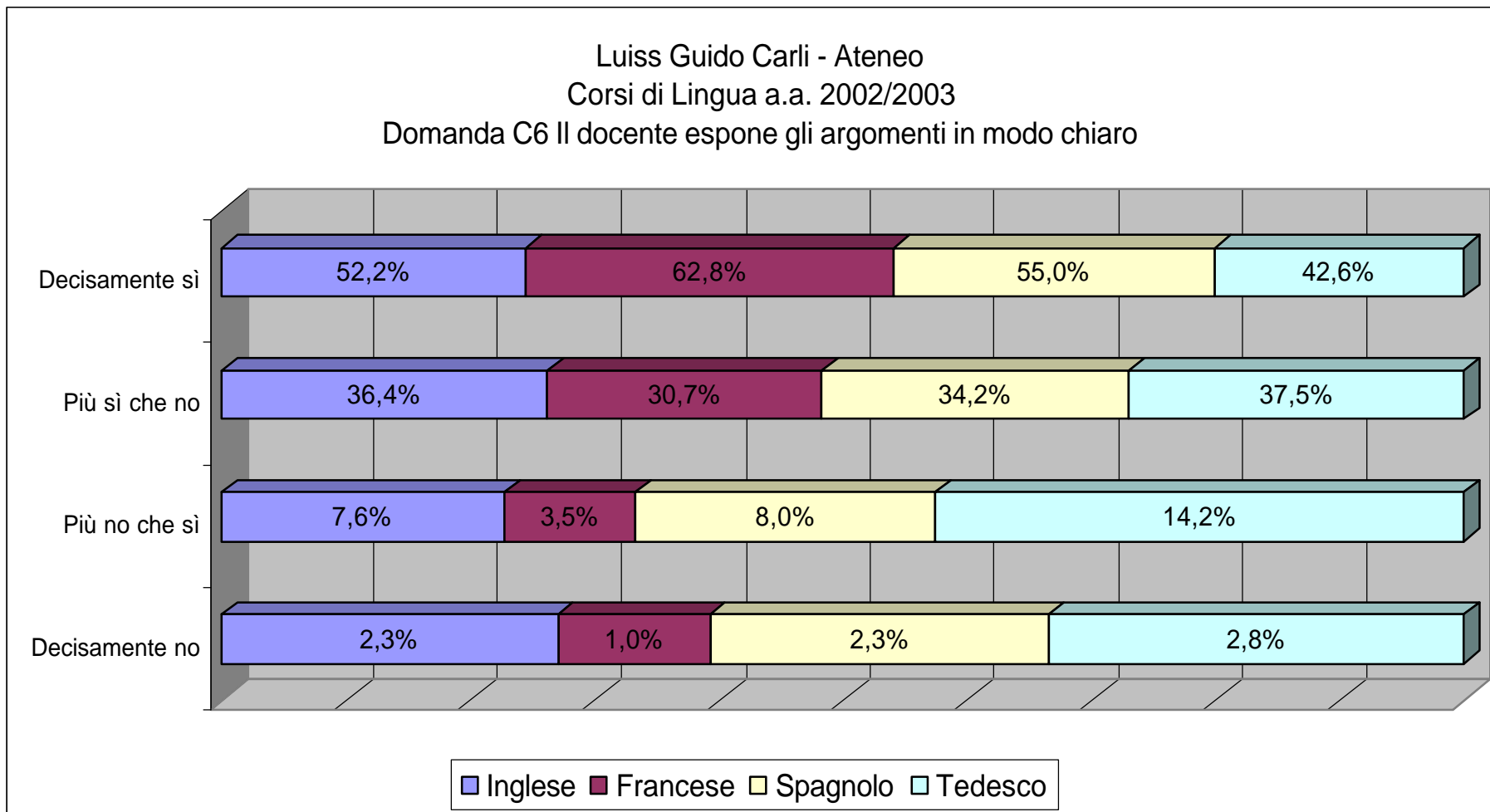
**Luiss Guido Carli - Ateneo
Aule e attrezzature didattiche
Corsi di lingua a.a. 2002/2003
Tutte le lingue**



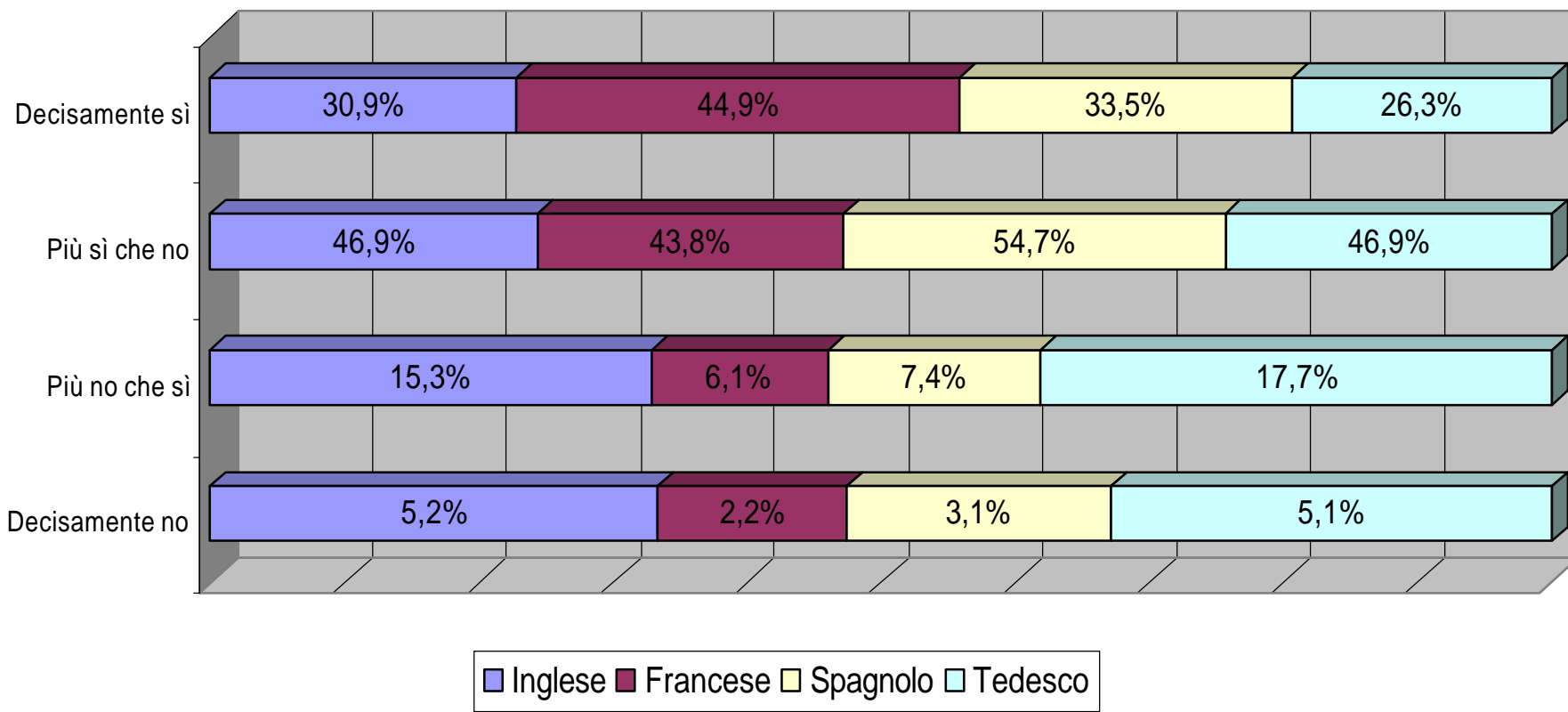
	Decisamente no	Più no che si	Più si che no	Decisamente si	Mancata risposta
■ A1 Le aule sono adeguate	4,0%	15,4%	45,1%	35,2%	0,3%
■ A2a Le eventuali attrezzature e materiali per esperienze pratiche sono disponibili in modo quantitativamente adeguati	5,8%	21,5%	48,3%	19,9%	4,5%
□ A2b Le eventuali attrezzature e materiali per esperienze pratiche sono disponibili in modo qualitativamente adeguati	4,9%	19,7%	48,5%	19,1%	7,8%
□ A3 Le attrezzature di ausilio alla didattica sono disponibili in modo adeguato	7,3%	24,5%	44,3%	14,8%	9,1%

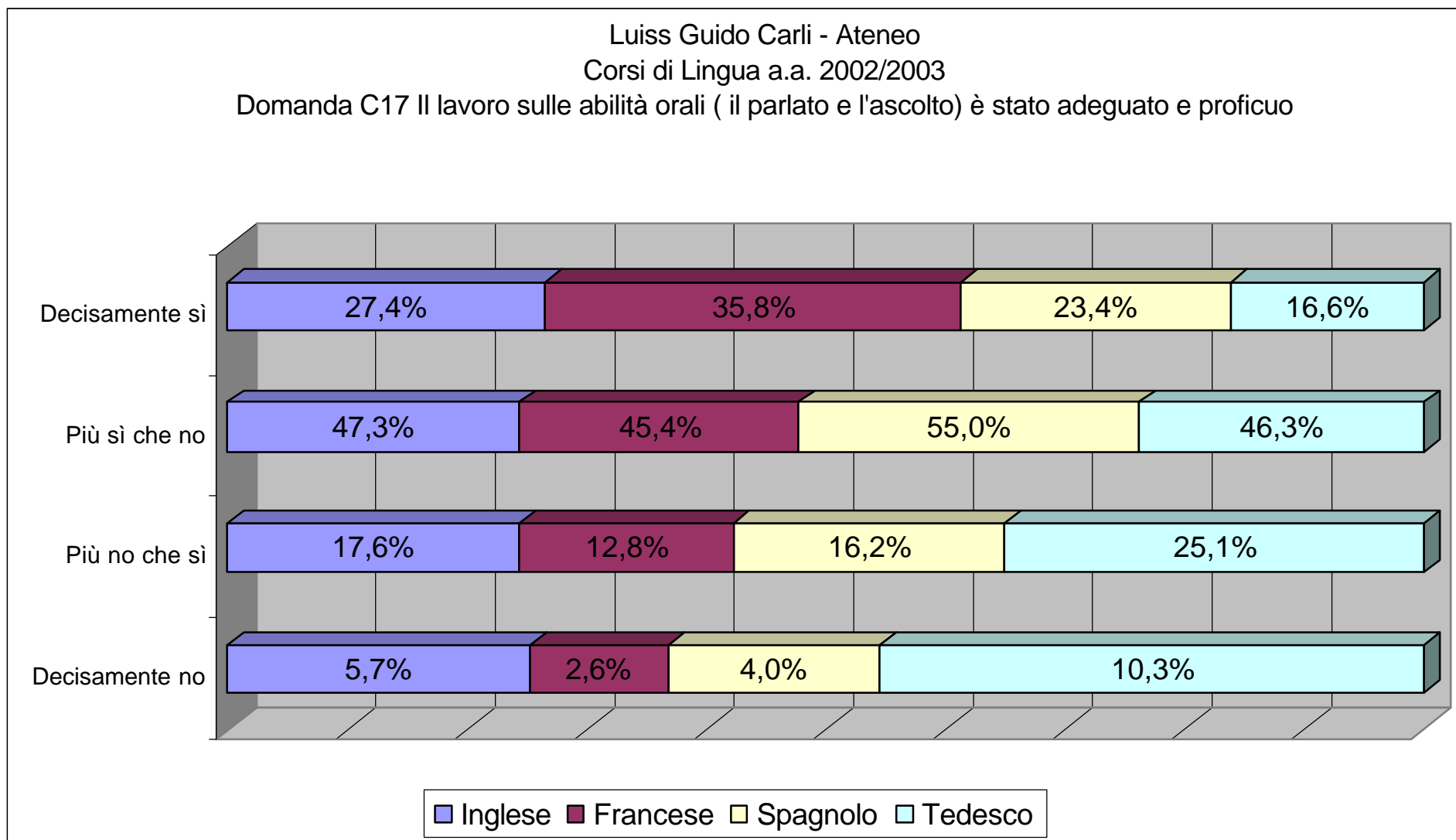




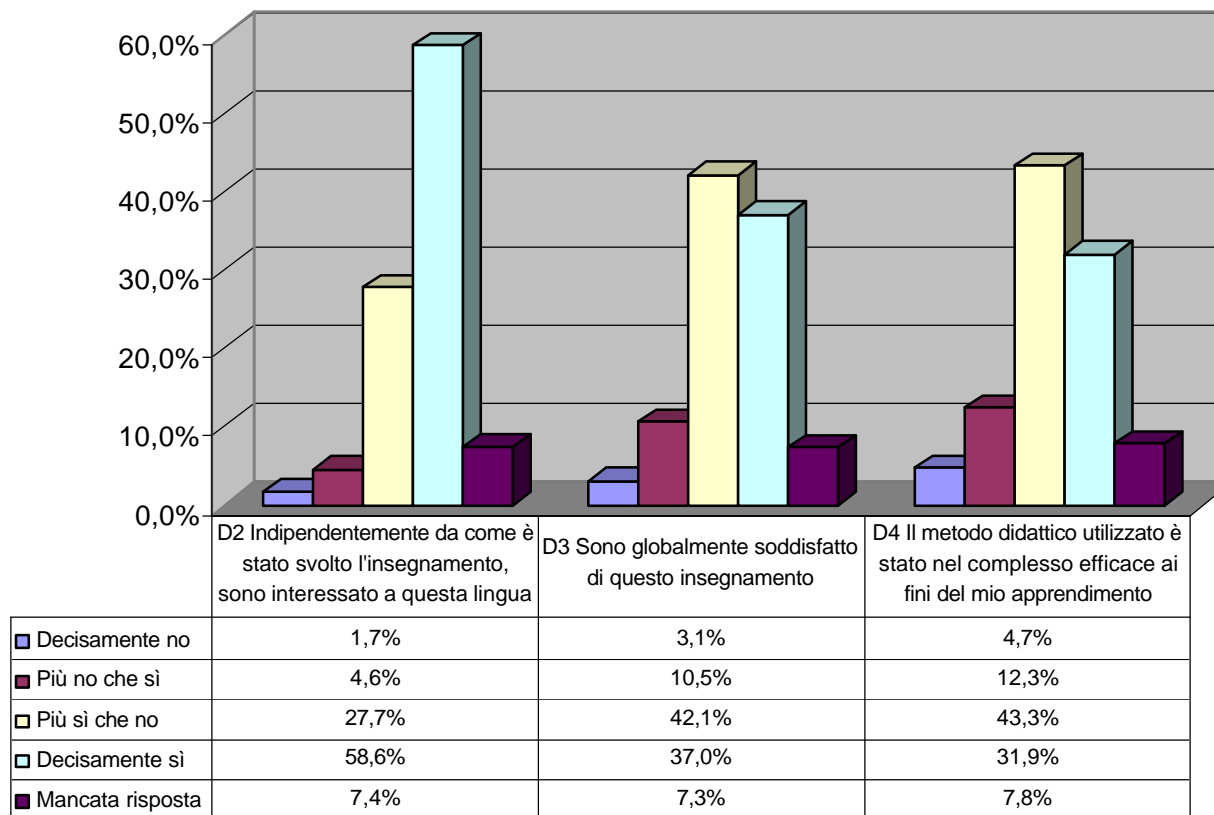


Luiss Guido Carli - Ateneo
 Corsi di Lingua a.a. 2002/2003
 Domanda C13 Il corso mi ha aiutato a identificare e correggere i miei errori linguistici

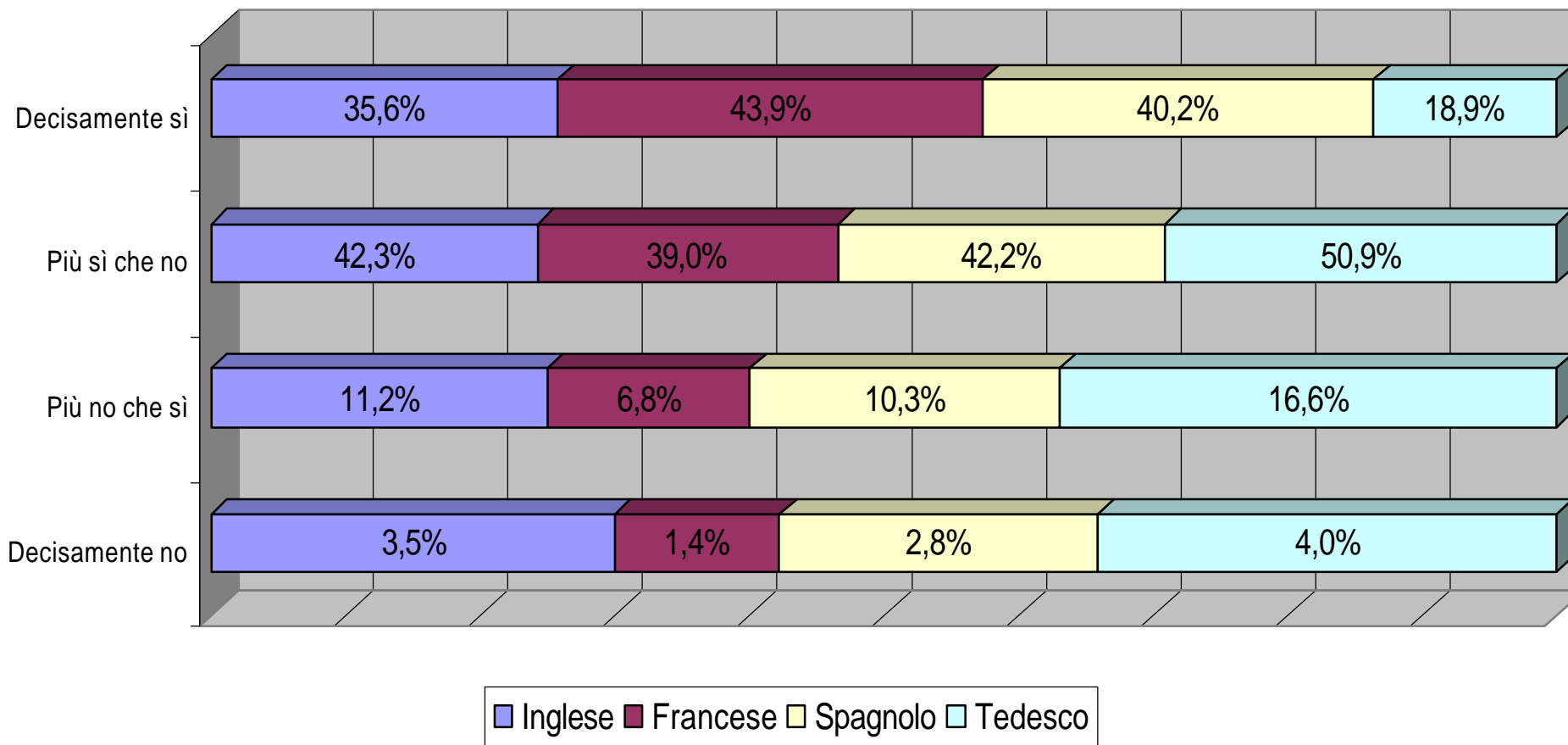




Luiss Guido Carli - Ateneo
Corsi di Lingua a.a. 2002/2003
Soddisfazione complessiva
Tutte le lingue



Luiss Guido Carli - Ateneo
 Corsi di Lingua a.a. 2002/2003
 Domanda D3 Sono globalmente soddisfatto di questo insegnamento



I risultati nelle tre Facoltà

I risultati ottenuti nelle singole Facoltà evidenziano con maggiore dettaglio il giudizio espresso dagli studenti sulla qualità della docenza degli insegnamenti di lingua.

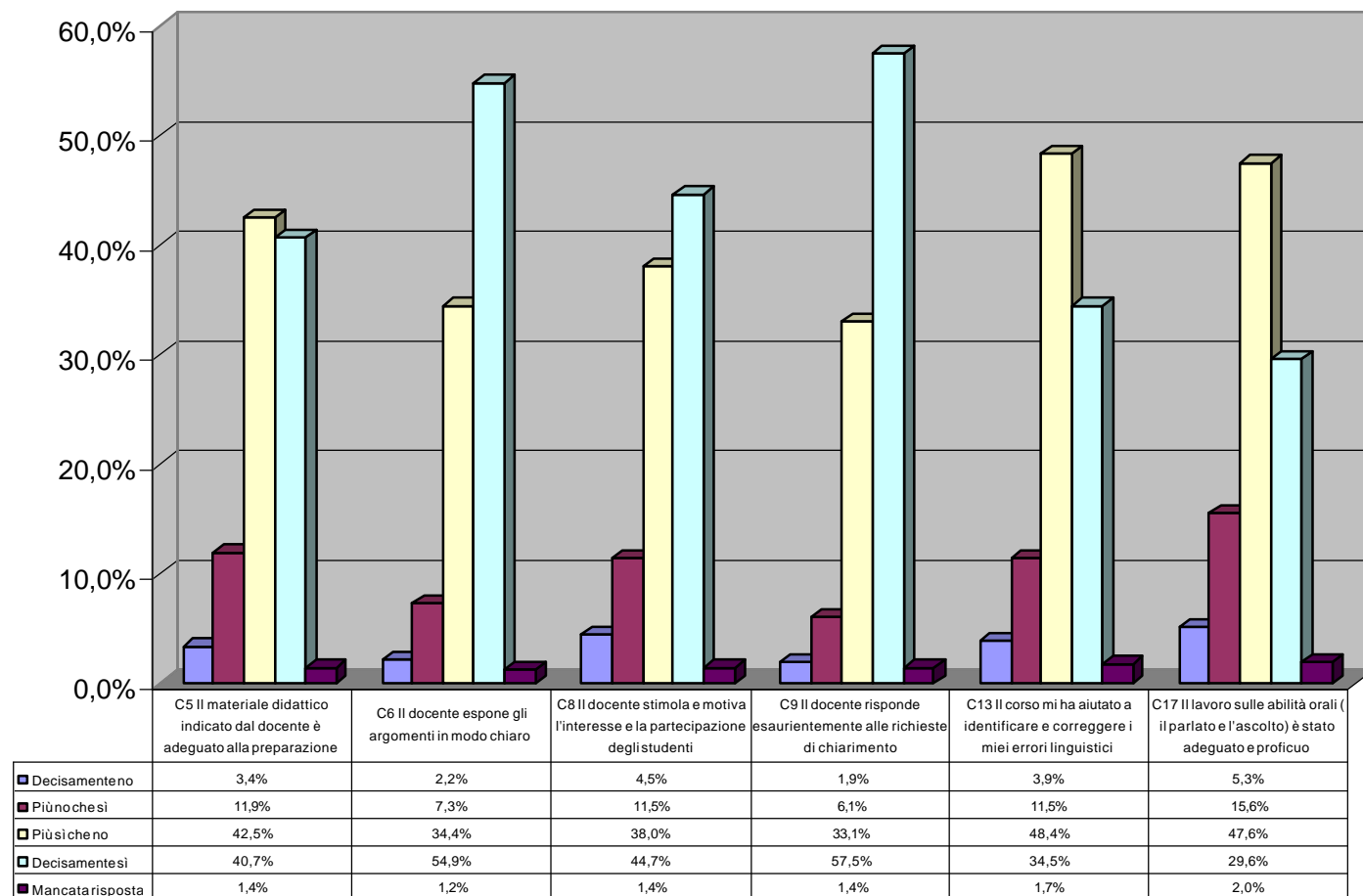
La Facoltà di Economia che presenta la maggiore frequenza su tutte le lingue conferma quanto già emerso a livello di Ateneo, con una valutazione più che soddisfacente degli insegnamenti di inglese, francese e spagnolo e una percentuale più contenuta di giudizi positivi sulla qualità della didattica dell'insegnamento di tedesco.

La soddisfazione complessiva espressa presenta valori analoghi.

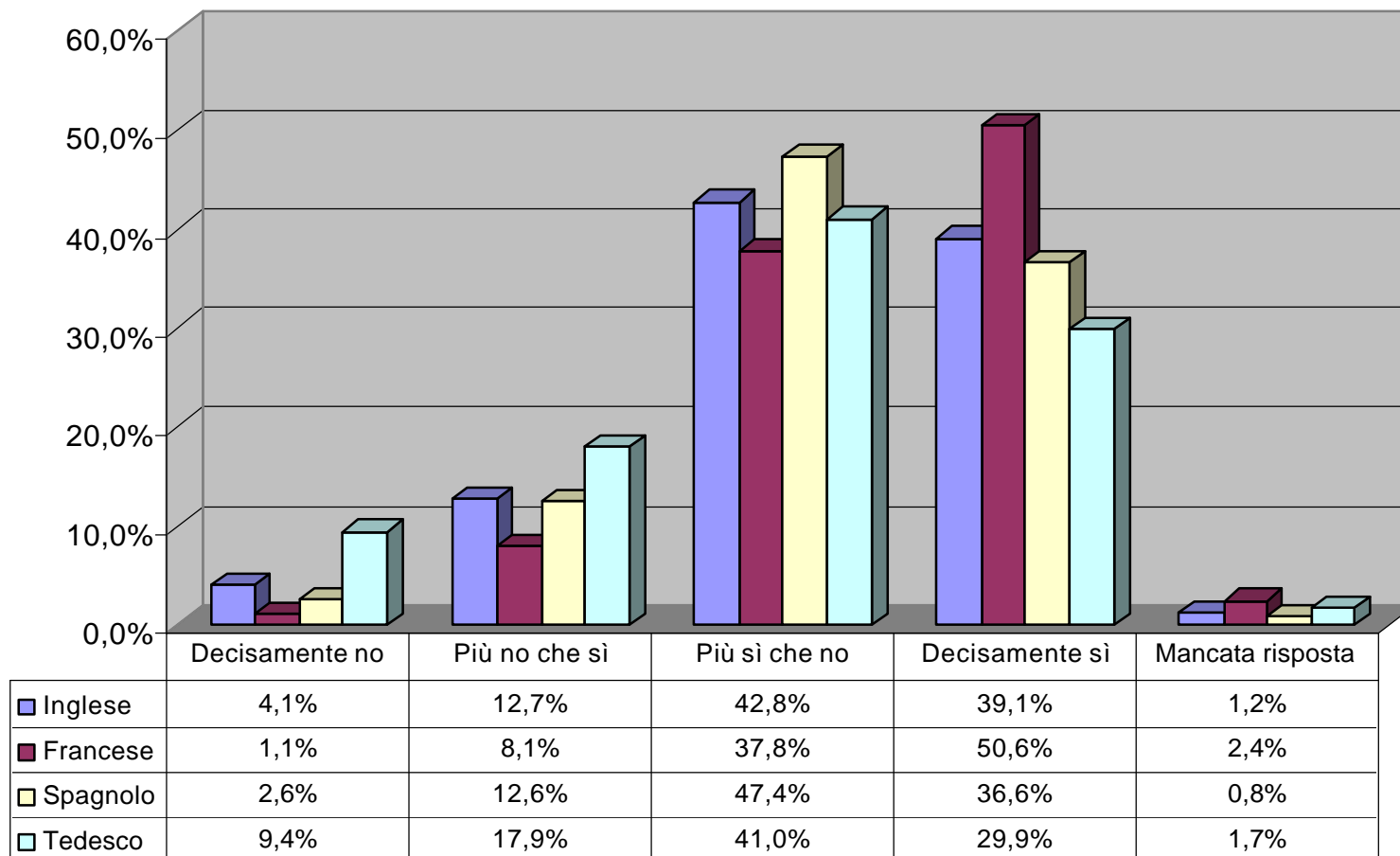
Tale situazione si conferma anche nella Facoltà di Scienze Politiche, caratterizzata anch'essa dagli insegnamenti di tutte e quattro le lingue.

Giurisprudenza si differenzia dalle altre due Facoltà per la presenza di una sola lingua (inglese) con giudizi più che soddisfacenti.

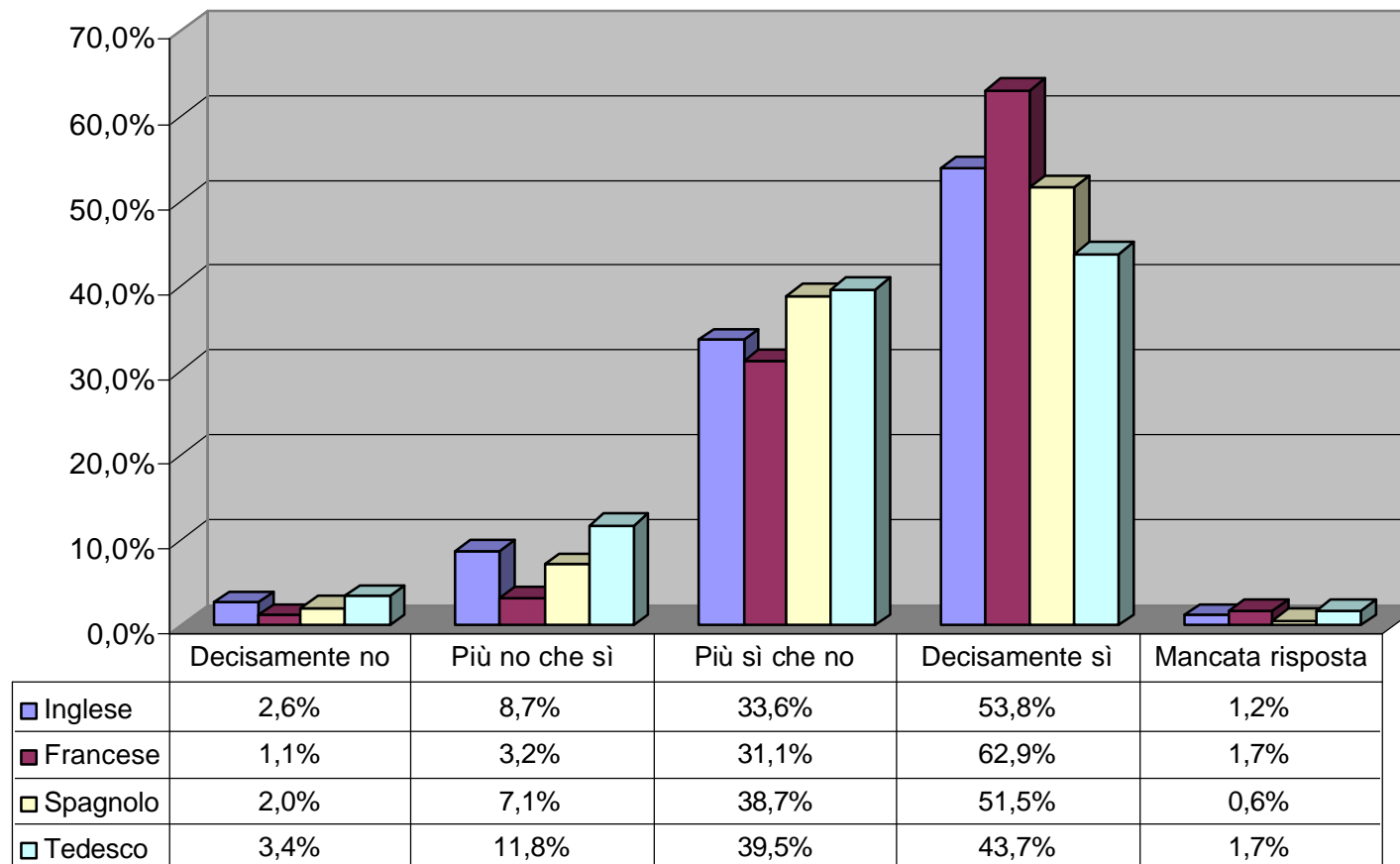
**Luiss Guido Carli - Facoltà di Economia
Corsi di Lingua a.a. 2002/2003
Qualità della docenza
Tutte le lingue**



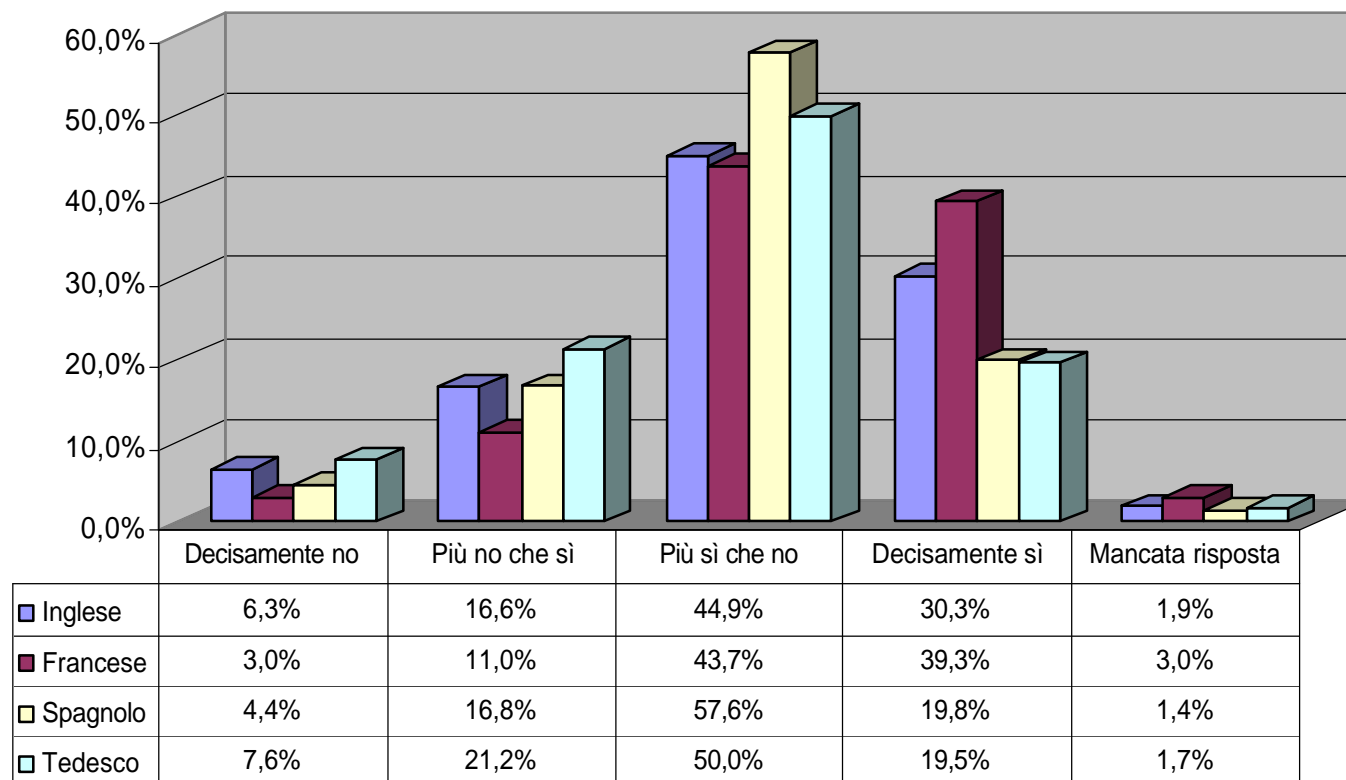
Luiss Guido Carli - Facoltà di Economia
 Corsi di Lingua a.a. 2002/2003
 Domanda C5 Il materiale didattico indicato dal docente è adeguato alla preparazione



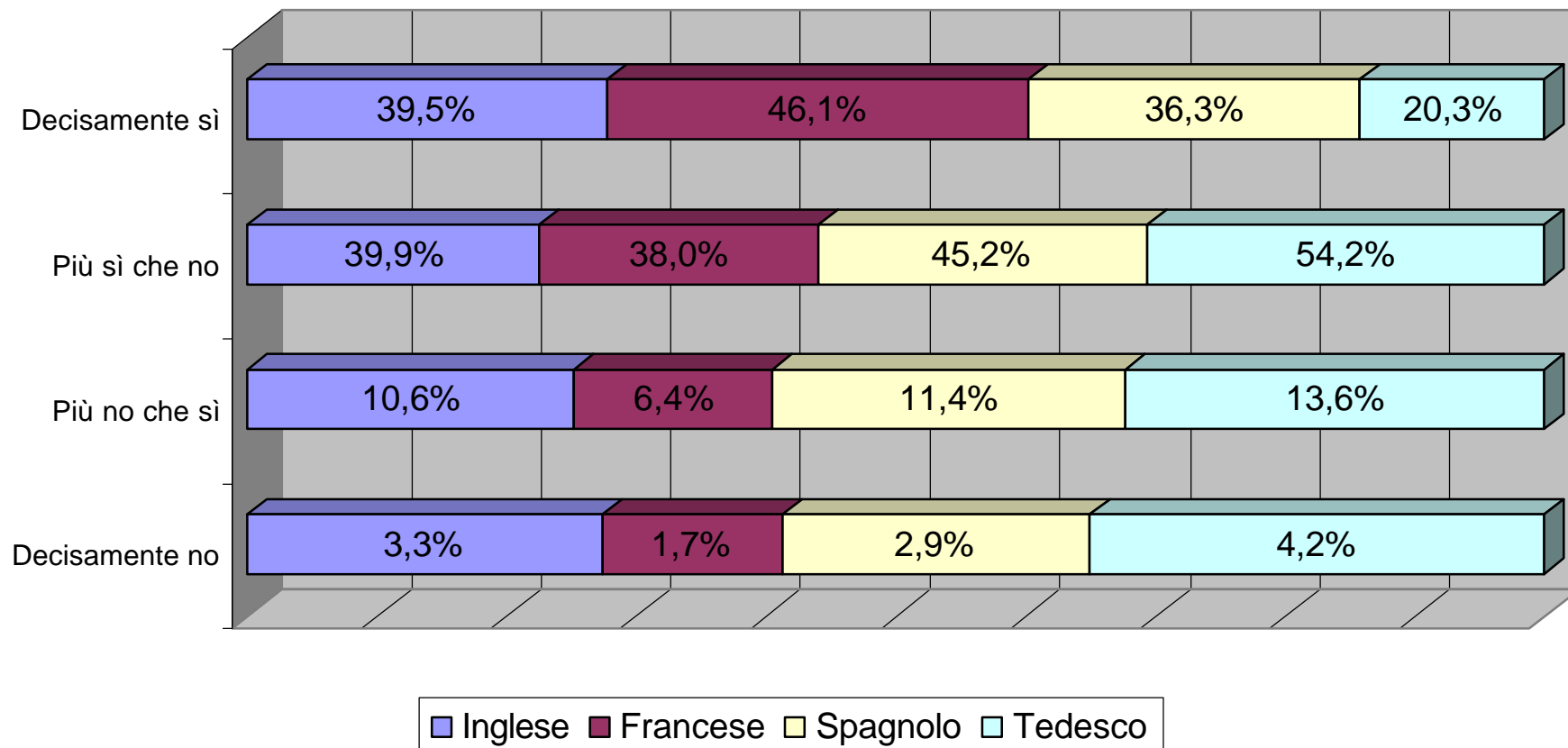
Luiss Guido Carli - Facoltà di Economia
 Corsi di Lingua a.a. 2002/2003
 C6 Il docente espone gli argomenti in modo chiaro



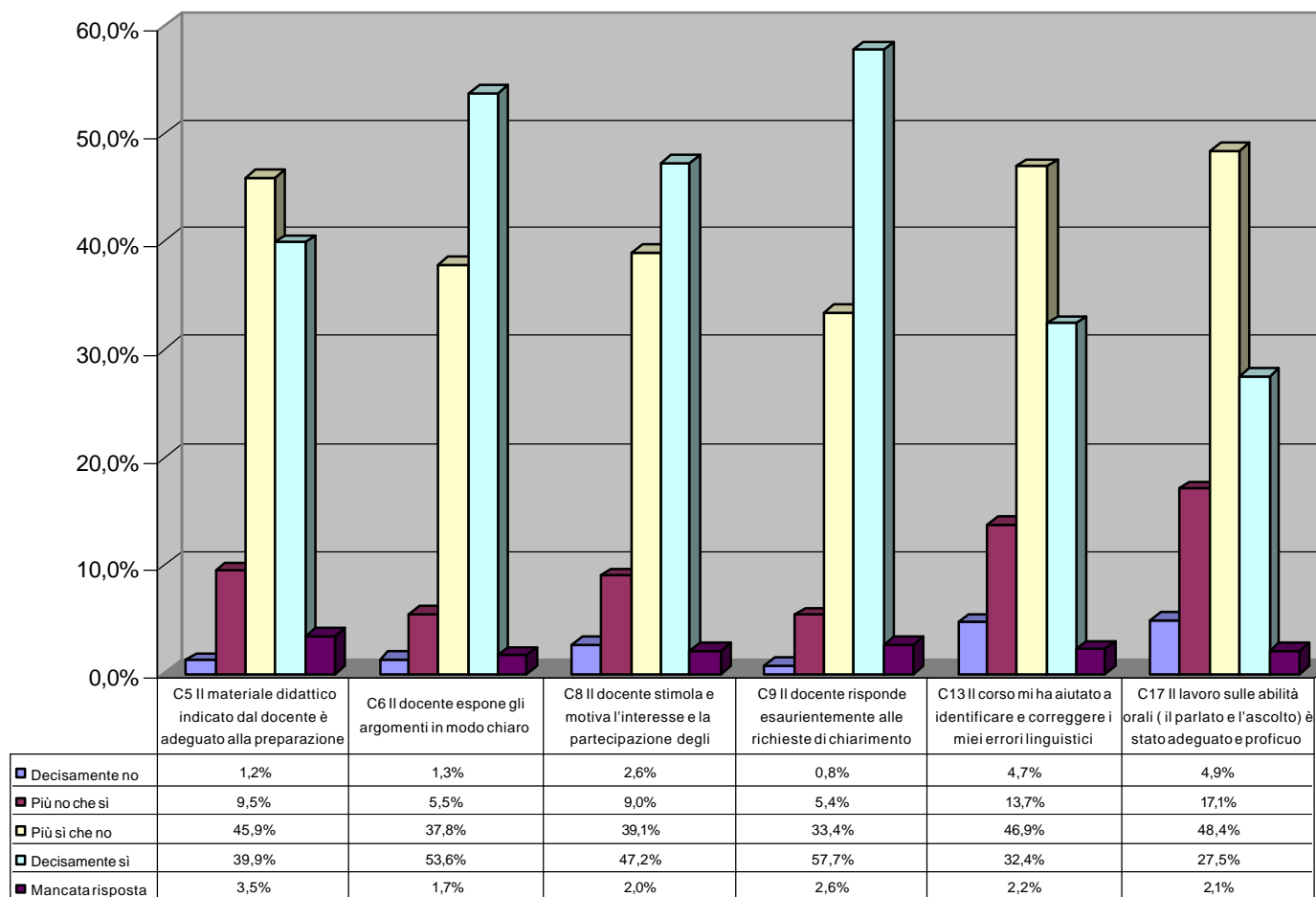
Luiss Guido Carli - Facoltà di Economia
 Corsi di Lingua a.a. 2002/2003
 Domanda C17 Il lavoro sulle abilità orali (il parlato e l'ascolto) è stato adeguato e proficuo

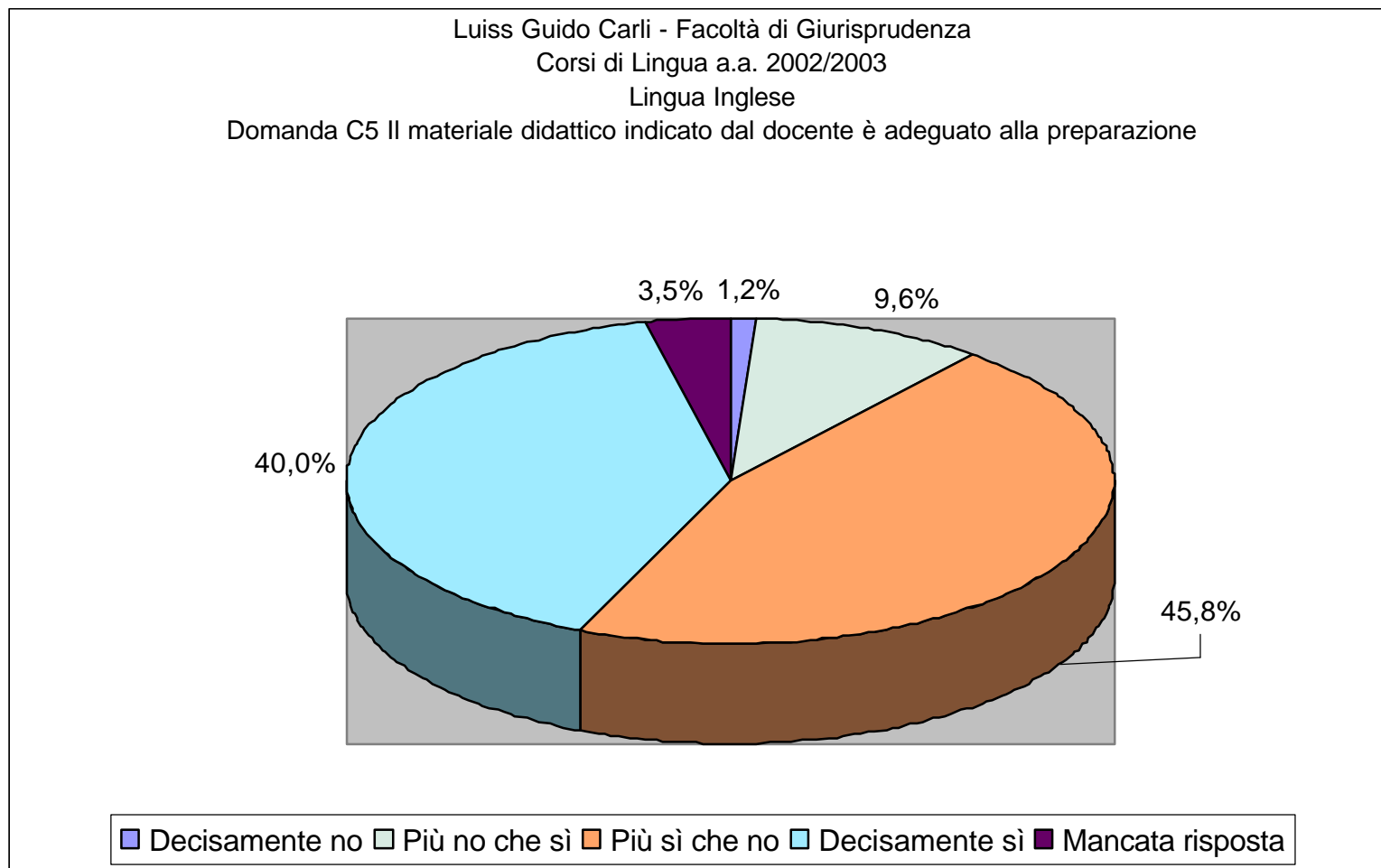


Luiss Guido Carli - Economia
 Corsi di Lingua a.a. 2002/2003
 Domanda D3 Sono globalmente soddisfatto di questo insegnamento

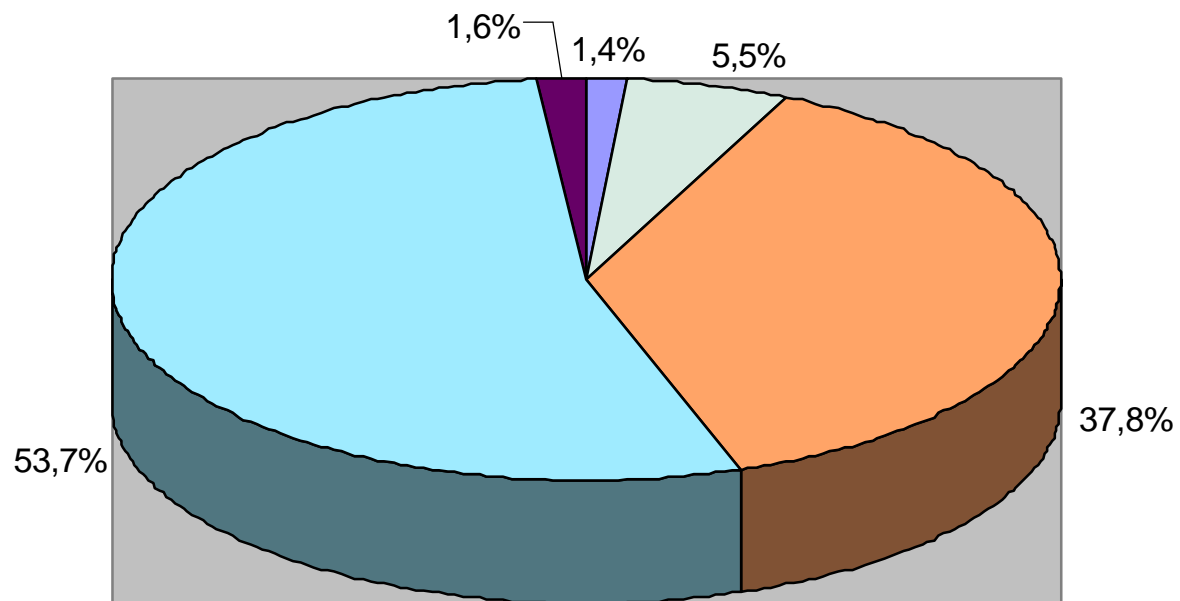


Luiss Guido Carli - Facoltà di Giurisprudenza
 Corsi di Lingua a.a. 2002/2003
 Qualità della docenza
 Lingua Inglese



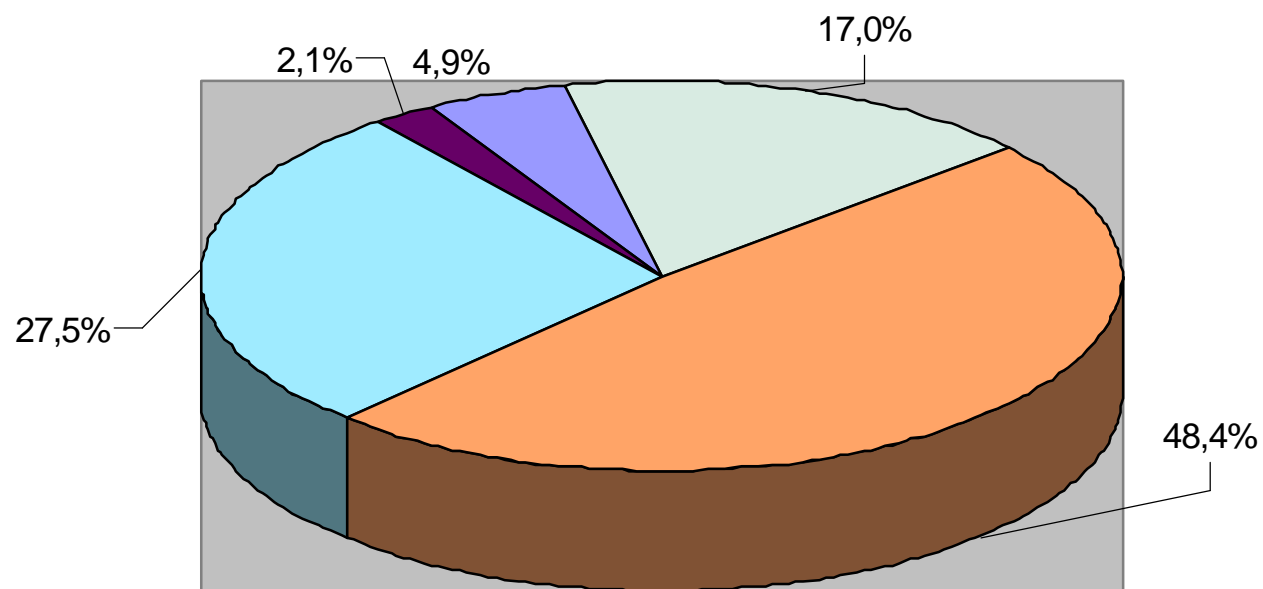


Luiss Guido Carli - Facoltà di Giurisprudenza
Corsi di Lingua a.a. 2002/2003
Lingua Inglese
Domanda C6 Il docente espone gli argomenti in modo chiaro



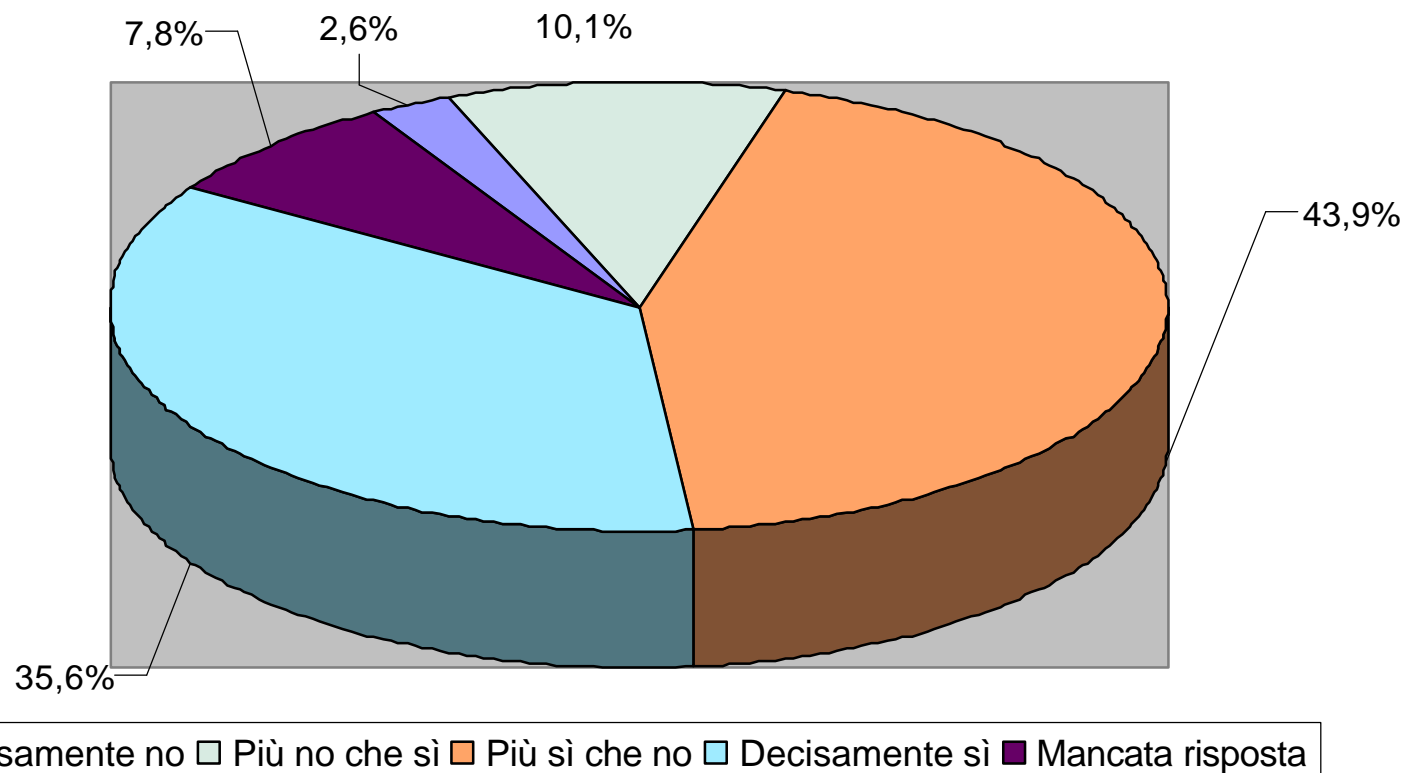
■ Decisamente no ■ Più no che sì ■ Più sì che no ■ Decisamente sì ■ Mancata risposta

Luiss Guido Carli - Facoltà di Giurisprudenza
Corsi di Lingua a.a. 2002/2003
Lingua Inglese
Domanda C17 Il lavoro sulle abilità orali (il parlato e l'ascolto) è stato adeguato e proficuo

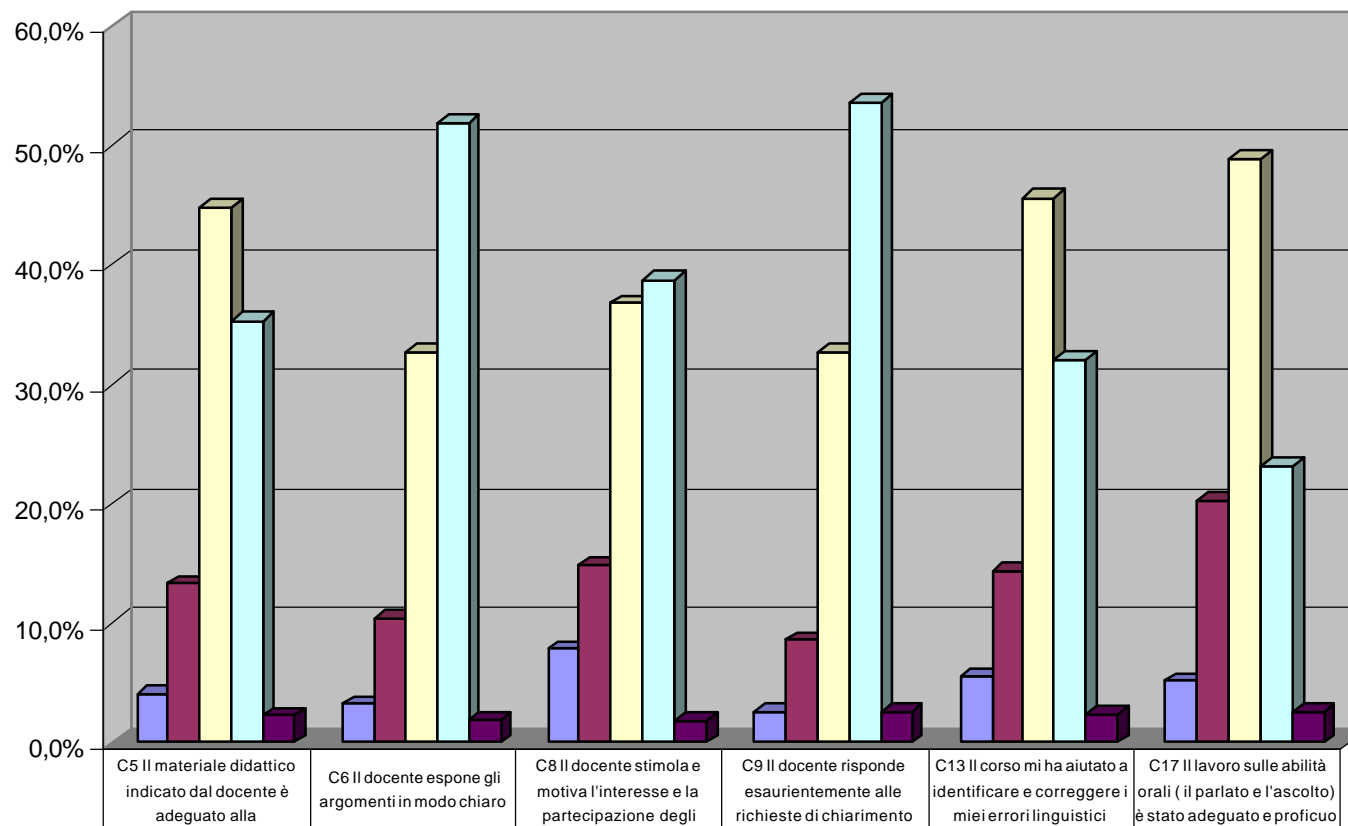


■ Decisamente no
 ■ Più no che sì
 ■ Più sì che no
 ■ Decisamente sì
 ■ Mancata risposta

Luiss Guido Carli - Facoltà di Giurisprudenza
Corsi di Lingua a.a. 2002/2003
Lingua Inglese
Domanda D3 Sono globalmente soddisfatto di questo insegnamento

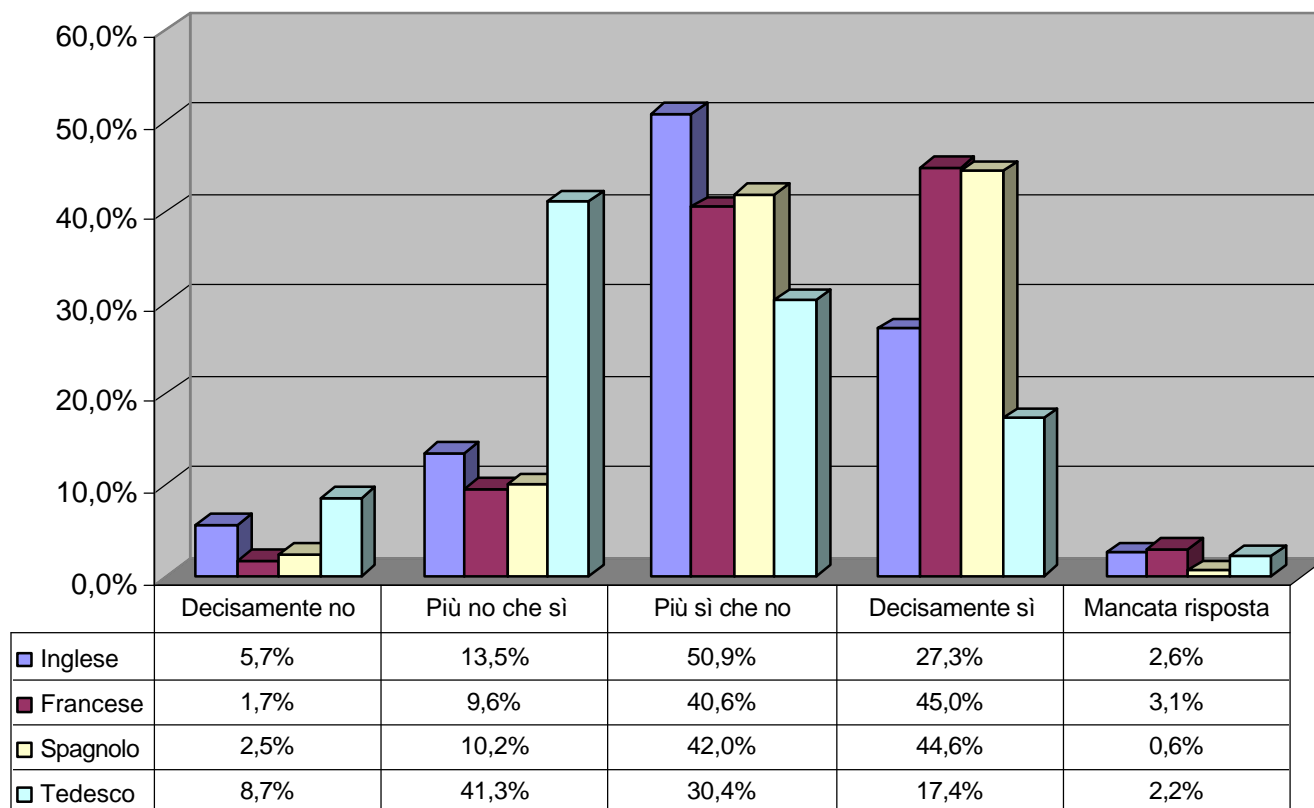


Luiss Guido Carli - Facoltà di Scienze Politiche
 Corsi di Lingua a.a. 2002/2003
 Qualità della docenza
 Tutte le lingue

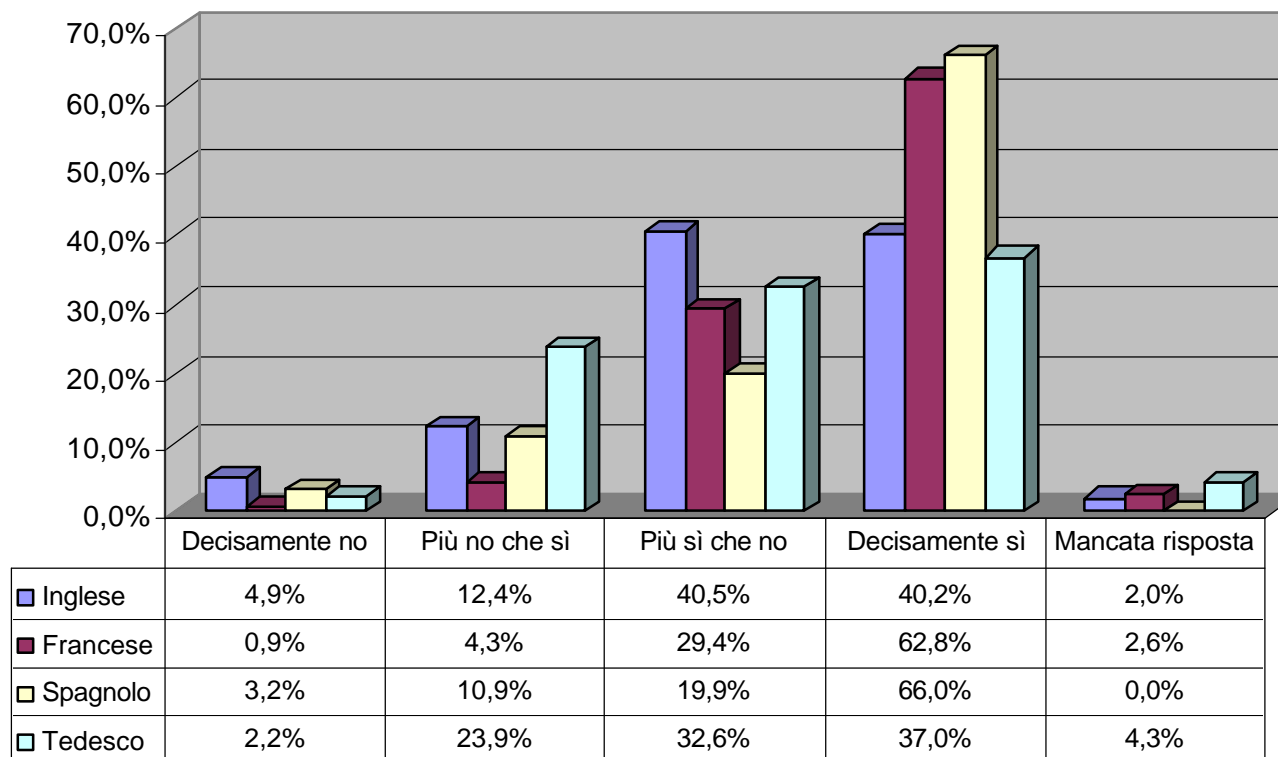


■ Decisamente no	4,1%	3,2%	7,8%	2,6%	5,5%	5,1%
■ Più no che sì	13,3%	10,4%	14,9%	8,6%	14,4%	20,3%
■ Più sì che no	44,9%	32,7%	36,7%	32,7%	45,6%	48,8%
■ Decisamente sì	35,4%	51,9%	38,8%	53,6%	32,1%	23,1%
■ Mancata risposta	2,3%	1,9%	1,8%	2,6%	2,4%	2,6%

Luiss Guido Carli - Facoltà di Scienze Politiche
Corsi di Lingua a.a. 2002/2003
Domanda C5 Il materiale didattico indicato dal docente è adeguato alla preparazione



**Luiss Guido Carli - Facoltà di Scienze Politiche
Corsi di Lingua a.a. 2002/2003
C6 Il docente espone gli argomenti in modo chiaro**



**Luiss Guido Carli - Facoltà di Scienze Politiche
Corsi di Lingua a.a. 2002/2003
Domanda C17 Il lavoro sulle abilità orali (il parlato e l'ascolto) è stato adeguato e
proficuo**

