



**RILEVAZIONE
ANNUALE DELL'OPINIONE
DEGLI STUDENTI
SULLA DIDATTICA
A.A. 2011/2012**

MARZO 2013

INDICE

1. PREMESSA.....	4
2. LA METODOLOGIA ADOTTATA	5
3. LO STRUMENTO DI VALUTAZIONE.....	6
4. IL GRADO DI COPERTURA DELL'INDAGINE	7
5. CARATTERISTICHE DEGLI STUDENTI FREQUENTANTI.....	9
6. LA POPOLAZIONE STUDENTESCA DELLA LUISS.....	10
8. LE VARIAZIONI RISPETTO ALL'ANNO ACCADEMICO PRECEDENTE	29
9. CONCLUSIONI	31
10. ALLEGATI.....	32
11. QUESTIONARI	52

Il Nucleo di Valutazione della LUISS Guido Carli

Presidente

Alberto Meomartini

Componenti

Sonia Caffù

Barbara De Donno

Livia De Giovanni

Attilio Oliva

Mirella Pellegrini

Giovanni Ponti

Alessandro Schiesaro

Ufficio Studi, Statistiche e Affari Generali

Alessandro Lubicz - Responsabile

Ufficio di Supporto al Nucleo di Valutazione

Brunella Bonito - Responsabile

Cristiana Carobolante

Laura Colafranceschi

Supervisione di Alessandro Lubicz

Ha curato e coordinato la Rilevazione Laura Colafranceschi

1. PREMESSA

I risultati della rilevazione dell'opinione degli studenti sulla didattica evidenziano nell'andamento della raccolta dei questionari rispetto, all'anno accademico precedente, un incremento nelle Lauree Triennali e Ciclo Unico del 7,8%, e nelle Lauree Magistrali del 15,9%; questo miglior risultato è dovuto alla crescente sinergia che si è sviluppata tra l'Ufficio di Supporto al Nucleo e i tutor coordinatori dei corsi. Complessivamente si nota, a livello di Ateneo, un incremento sia nella raccolta dei questionari che sulla percentuale degli insegnamenti valutati, segno di una maggiore attenzione ai fini di una strategia di miglioramento per il valore dell'iniziativa che il

Nucleo ha deciso di sostenere, assumendo un ruolo proattivo sia nei confronti degli studenti che degli organi di governo; verso i primi si farà carico di un'azione di sensibilizzazione sull'importanza del loro giudizio, per governare l'Ateneo in un'ottica di miglioramento continuo; verso i Dipartimenti, come interlocutori di governo, si proporrà come punto di osservazione privilegiato sulle criticità della didattica espresse dagli studenti e sulle relative misure correttive eventualmente adottate dagli organi di governo.

Di entrambe le attività il Nucleo seguirà attentamente l'evoluzione e darà la massima evidenza alle azioni intraprese.

2. LA METODOLOGIA ADOTTATA

Non sono variate le procedure adottate per la rilevazione delle opinioni degli studenti frequentanti.

La valutazione si è svolta attraverso la somministrazione, da parte dei tutor, di un questionario in aula agli studenti che seguono l'attività di distribuzione e raccolta.

Le risposte vengono poi processate attraverso la lettura ottica e convertite in formato "elettronico" per le successive elaborazioni svolte dall'Ufficio di Supporto al Nucleo di Valutazione.

Dopo l'approvazione del Nucleo di Valutazione, i principali risultati, presentati in forma aggregata, sono diffusi attraverso la pubblicazione sul sito di Ateneo.

3. LO STRUMENTO DI VALUTAZIONE

Il questionario somministrato per la raccolta delle opinioni degli studenti frequentanti è identico a quello dell'anno precedente.

Si compone di due parti distinte: una, a risposte aperte, che viene compilata e consegnata in forma anonima al docente, e una, a risposte chiuse, già predisposta per la lettura ottica, che viene ritirata ed elaborata a cura dell'Ufficio di Supporto. L'analisi dei risultati riportata di seguito si riferisce esclusivamente al questionario standard, strutturato con 37 domande ripartite in 5 diverse sezioni.

Anche per le opzioni di risposta si è tenuto conto delle indicazioni dell'ANVUR. Se si escludono le domande sul profilo dello studente, sono previste quattro possibili scelte ordinate secondo una scala crescente di accordo sul quesito formulato (1=decisamente no; 2=più no che sì; 3=più sì che no; 4=decisamente sì). Le copie dei questionari utilizzati sono allegati al presente rapporto.

Le domande possono essere raggruppate in 5 sezioni:

- sezione A: si articola in 10 domande e rileva la percezione degli studenti **sull'adeguatezza di aule e**

attrezzature messe loro a disposizione dall'Ateneo;

- sezione B si articola in 6 domande e rileva l'opinione degli studenti sul **carico di lavoro, orari e calendario esami** (valutazione rispetto al singolo insegnamento ma anche all'insieme di tutti gli insegnamenti del semestre);
- sezione C: si articola in 11 domande e rileva l'opinione degli studenti sulle attività didattiche, sulle **lezioni** (conoscenze preliminari richieste, orari, materiali forniti, chiarezza e disponibilità del docente, ecc.);
- sezione D: si articola in 7 domande e rileva l'opinione degli studenti sulle diverse tipologie di **esercitazioni (scritte, teoriche, sul campo, in laboratorio, ecc.)** in merito alla chiarezza e disponibilità dell'esercitatore, alla coerenza tra lezione ed esercitazione e all'adeguatezza dei tempi;
- sezione E: si articola in 3 domande e rileva **l'interesse e la soddisfazione** complessiva per l'insegnamento.

4. IL GRADO DI COPERTURA DELL'INDAGINE

I risultati presentati di seguito riassumono la distribuzione delle risposte per complessivi 20.758 questionari compilati ed elaborati. Nella

tabella di seguito riportata viene illustrato l'andamento del numero di questionari raccolti nel biennio dell'a.a. 2010/2012.

Numero questionari elaborati nel biennio 2010/2012

Ateneo	Facoltà	n. quest. A.A. 2010/2011	Dipartimenti	n. quest. A.A. 2011/2012
Lauree Triennali e Ciclo Unico di Giurisprudenza	Economia	5.581		
	<i>Variazioni</i>	-614	Impresa e Management	5.021
	<i>Variazioni %</i>	-9,91%	Economia e Finanza	832
	Scienze Politiche	2.376	Scienze Politiche	2.682
	<i>Variazioni</i>	98	<i>Variazioni</i>	2.682
	<i>Variazioni %</i>	4,3%	<i>Variazioni %</i>	306
	Giurisprudenza	5.858	Giurisprudenza	6.364
	<i>Variazioni</i>	285	<i>Variazioni</i>	506
	<i>Variazioni %</i>	5,1%	<i>Variazioni %</i>	8,6%
	Totale Triennali e Ciclo Unico	13.815	Totale Triennali e Ciclo Unico	14.899
	<i>Variazioni</i>	-231	<i>Variazioni</i>	1.084
	<i>Variazioni %</i>	-1,64%	<i>Variazioni %</i>	7,8%
	Lauree Magistrali	Economia	3.219	
<i>Variazioni</i>		201	Impresa e Management	3.168
<i>Variazioni %</i>		6,7%	Economia e Finanza	617
Scienze Politiche		1.838	Scienze Politiche	2.074
<i>Variazioni</i>		776	<i>Variazioni</i>	236
<i>Variazioni %</i>		73,1%	<i>Variazioni %</i>	12,8%
Totale Magistrali		5.057	Totale Magistrali	5.859
<i>Variazioni</i>		977	<i>Variazioni</i>	802
	<i>Variazioni %</i>	<i>Variazioni %</i>	15,9%	
Ateneo	Totale Ateneo	18.872	Totale Ateneo	20.758
	<i>Variazioni</i>	746	<i>Variazioni</i>	1.886
	<i>Variazioni %</i>	4,12%	<i>Variazioni %</i>	10,0%

Gli insegnamenti complessivamente valutati sono stati 625 su un totale di 643 attivati. La percentuale (**N insegnamenti valutati / N**

insegnamenti attivati) è stato a livello di Ateneo del 97,2%.

Percentuale insegnamenti valutati attivati

Ateneo	Dipartimenti	Insegnamenti valutati	Insegnamenti attivati	Percentuale
Lauree Triennali e Ciclo Unico di Giurisprudenza	Impresa e Management	122	125	97,6%
	Economia e Finanza	22	22	100,0%
	Scienze Politiche	73	79	92,4%
	Ciclo Unico	156	157	99,4%
	Totale Triennale Ciclo Unico	373	383	97,4%
Lauree Magistrali	Impresa e management	119	121	98,3%
	Economia e Finanza	17	17	100,0%
	Scienze Politiche	116	122	95,1%
	Totale Magistrali	252	260	96,9%
Totale		625	643	97,2%

5. CARATTERISTICHE DEGLI STUDENTI FREQUENTANTI

La struttura del questionario attualmente adottata per la rilevazione non permette un'approfondita analisi sulla tipologia di studente. Ogni questionario si riferisce ad un insegnamento e non ad uno studente che, come noto, può compilare tanti questionari quanti sono gli insegnamenti da lui frequentati. Poiché le caratteristiche dello studente possono servire come dati utili ad interpretare alcuni risultati, sono presenti alcune domande sulle caratteristiche di chi compila, ma ovviamente gli studenti che hanno risposto a più questionari hanno un maggior peso nella definizione dello studente tipo che ha aderito all'indagine.

Ciò premesso, qualche considerazione sul profilo dello studente è certamente interessante, anche se richiederebbe ulteriori approfondimenti.

Nei corsi di Laurea Triennale, gli studenti che hanno aderito all'iniziativa sono per il 39,3% dei casi iscritti al 1° anno, per il 30,2% al 2° anno e per il 27,9% al terzo anno; lo 0,8% risulta fuori corso e l'1,8% non risponde.

Anche nella Laurea a Ciclo Unico, le percentuali di adesione all'iniziativa sono più elevate all'inizio

del percorso: il 28,8% dei rispondenti è iscritto al 1° anno, il 17,9% al 2° anno, il 14,1% al 3° anno, il 12,1% al 4° anno, il 17,2% al 5° anno, lo 0,8% degli studenti risulta essere fuori corso, mentre il 9,2% non risponde.

Nelle Lauree Magistrali la percentuale di adesione degli studenti iscritti al 1° anno è del 66%, al 2° anno del 30,3%, lo 0,6% risulta fuori corso, mentre il 3,1% non risponde.

La procedura di rilevazione prevede la distribuzione dei questionari senza preavviso con il rischio di rilevare pareri di studenti che non hanno frequentato con continuità le lezioni e non possono pertanto esprimere un giudizio oggettivo sull'intero corso. È per questo presente una variabile di controllo nel questionario in cui si chiede al compilatore di inserire la percentuale di lezioni frequentate: il 78,5% dei questionari raccolti nei Corsi Triennali proviene da studenti che hanno frequentato oltre il 75% delle lezioni in linea con la percentuale relativa al percorso del Ciclo Unico, 78%, mentre nel corso di Laurea Magistrale abbiamo una percentuale del 72,1%.

6. LA POPOLAZIONE STUDENTESCA DELLA LUISS

Per delineare il contesto di riferimento in cui si sono svolte le rilevazioni, si riportano alcune caratteristiche della popolazione studentesca

della LUISS Guido Carli; nell'anno accademico 2011/2012 si registrano 7.800 studenti iscritti.

POPOLAZIONE STUDENTESCA DALL'A.A. 200/2001 ALL'A.A. 2011/2012

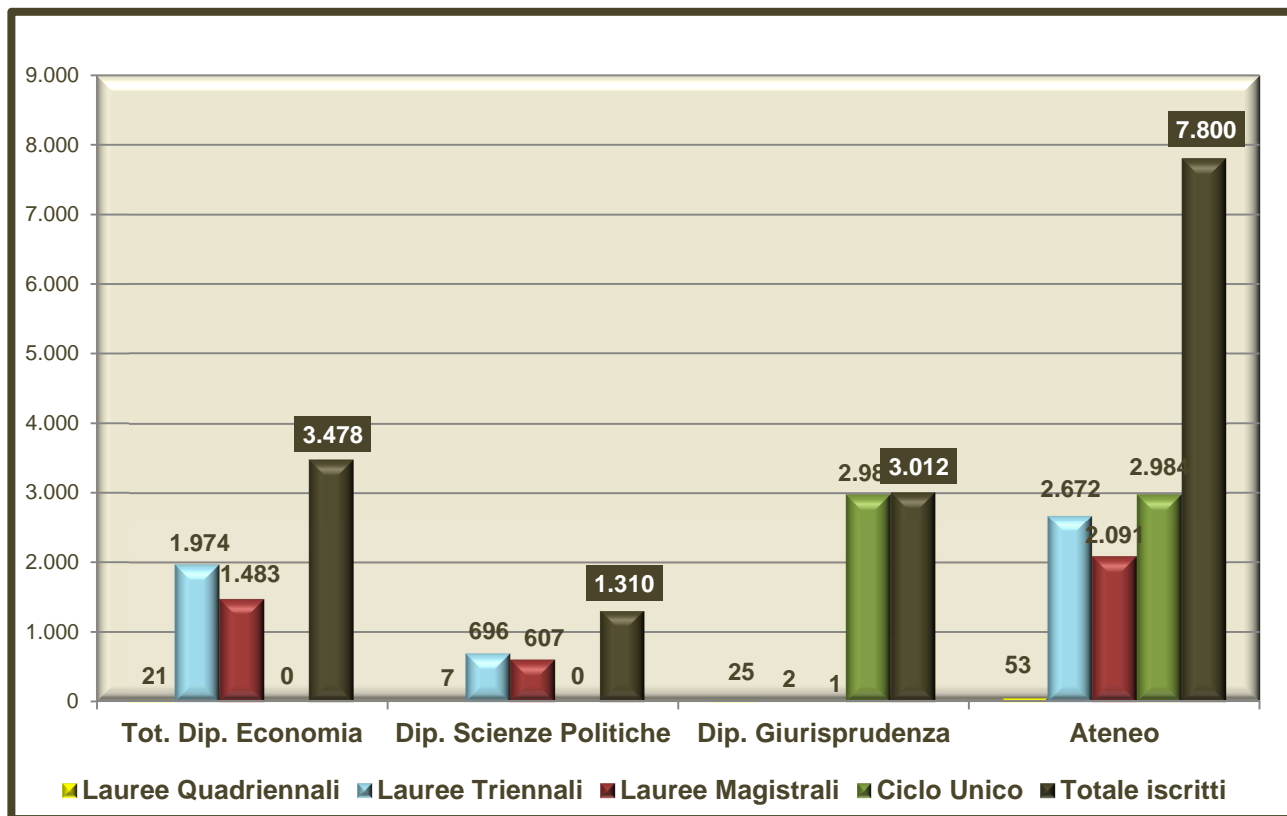
A.A.	TOT. ISCRITTI					TOT. LAUREATI				
	Quad.	Trien.	Mag.	C.U.	Tot.	Quad.	Trien.	Mag.	C.U.	Tot.
	2011/2012	53	2.672	2.091	2.984	7.800	(*)			
2010/2011	77	2.741	1.986	2.904	7.708	14	779	861	449	2.103
2009/2010	97	2.590	1.977	2.831	7.495	6	614	840	453	1.913
2008/2009	127	2.464	1.807	2.711	7.109	23	634	728	357	1.742
2007/2008	207	2.262	1.624	2.536	6.629	55	554	648	314	1.571
2006/2007	362	2.183	1.538	2.086	6.169	131	546	687	-	1.364
2005/2006	676	3.700	1.387	-	5.763	298	528	442	-	1.268
2004/2005	1.382	3.484	516	-	5.382	683	830	-	-	1.513
2003/2004					5.455	1.013	545	-	-	1.558
2002/2003					5.361					892
2001/2002					5.413					870
2000/2001					5.294					819

A.A.	Rinunce	Trasferimenti in entrata	Trasferimenti in uscita
2011/2012	162	118	88
2010/2011	97	115	66
2009/2010	79	85	77
2008/2009	85	57	90
2007/2008	79	51	74
2006/2007	78	39	93
2005/2006	65	28	93
2004/2005	61	36	88
2003/2004	52	21	97
2002/2003	49	44	99
2001/2002	40	45	92
2000/2001	49	51	91

A.A.	Iscritti fuori corso	di cui al 1° fuori corso	di cui fuori corso anni successivi
2011/2012	935	507	428
2010/2011	967	527	440
2009/2010	1.001	618	383
2008/2009	916	638	278
2007/2008	716	395	321
2006/2007	681	236	445
2005/2006	1.098	325	773
2004/2005	1.781	1.053	728
2003/2004	1.517	726	791
2002/2003	1.513	720	793
2001/2002	1.489	713	776
2000/2001	1.473	672	801

Dati al 10 aprile di ogni anno di riferimento

Iscritti a.a. 2011/2012 – per tipo di laurea, Dipartimento e Ateneo



Dati al 10 aprile di ogni anno di riferimento

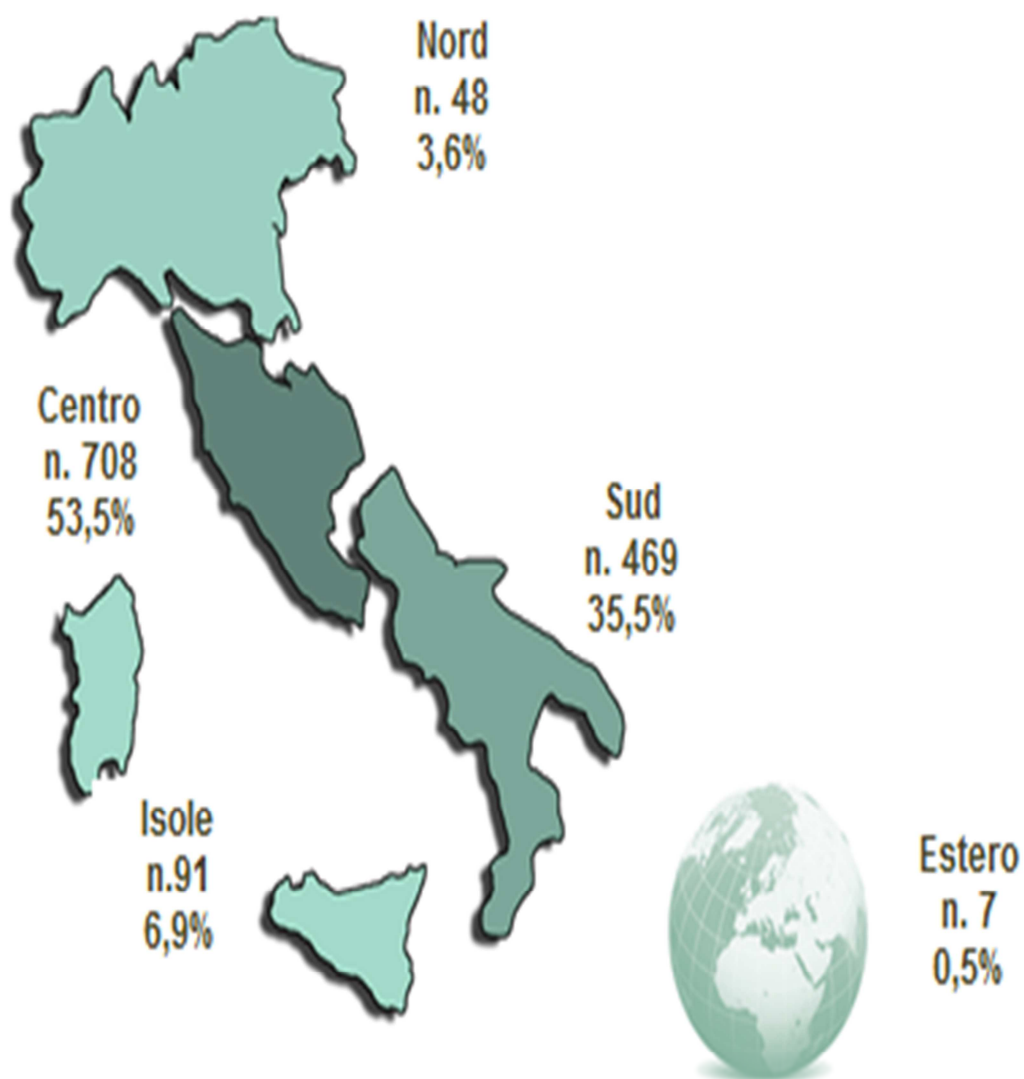
DETTAGLIO POPOLAZIONE STUDENTESCA (1)- a.a. 2011/2012

Vecchio Ordinamento - Lauree Quadriennali												
	F.C. annl succ. al I	tot. iscritti	laureati a.a. 10/11	rinunce	trasf. entrata	trasf. in uscita						
Dip. Economia	Dip. Impresa e Management	21	21	4	1	0	2					
	Dip. Economia e Finanza	0	0	0	0	0	0					
	Tot. Dip. Economia	21	21	4	1	0	2					
Dip. Scienze Politiche	7	7	4	0	0	1						
Dip. Giurisprudenza	25	25	6	0	0	1						
Totale	53	53	14	1	0	4						
Nuovo Ordinamento - Lauree Triennali												
	I anno	II anno	III anno	I Fuori Corso	F.C. annl succ. al I	tot. iscritti	laureati a.a. 10/11	rinunce	trasf. entrata	trasf. in uscita		
Dip. Economia	Dip. Impresa e Management	509	508	499	97	76	1.689	517	70	25	25	
	Dip. Economia e Finanza	97	94	74	9	11	285	58	13	2	5	
	Tot. Dip. Economia	606	602	573	106	87	1974	575	83	27	30	
Dip. Scienze Politiche	207	201	211	44	33	696	202	17	4	15		
Dip. Giurisprudenza	0	0	0	0	2	2	2	2	0	0		
Totale	813	803	784	150	122	2.672	779	102	31	45		
Nuovo Ordinamento - Lauree Magistrali												
	I anno	II anno	III anno	I Fuori Corso	F.C. annl succ. al I	tot. iscritti	laureati a.a. 10/11	rinunce	trasf. entrata	trasf. in uscita		
Dip. Economia	Dip. Impresa e Management	556	564		99	24	1.243	575	15	18	2	
	Dip. Economia e Finanza	116	88		25	10	239	53	3	0	0	
	Tot. Dip. Economia	672	652		124	34	1482	628	18	18	2	
Interdisciplinari	0	0		0	1	1	5	0	0	0		
Dip. Scienze Politiche	296	249		51	11	607	227	6	2	2		
Dip. Giurisprudenza	0	0		0	1	1	1	0	0	0		
Totale	968	901		175	47	2091	861	24	20	4		
Nuovo Ordinamento - Ciclo Unico												
	I anno	II anno	III anno	IV anno	V anno	I Fuori Corso	F.C. annl succ. al I	tot. iscritti	laureati a.a. 10/11	rinunce	trasf. entrata	trasf. in uscita
Giurisprudenza	517	546	527	517	489	182	206	2.984	449	35	67	35
Tabella riassuntiva												
	iscritti in corso	iscritti fuori corso	Tot. iscritti	laureati a.a. 10/11	rinunce	trasf. entrata	trasf. in uscita					
Economia	Dip. Impresa e Management	2.636	317	2.953	1.096	86	43	29				
	Dip. Economia e Finanza	469	55	524	111	16	2	5				
	Tot. Dip. Economia	3.105	372	3.477	1.207	102	45	34				
Interdisciplinari	0	1	1	5	0	0	0					
Dip. Scienze Politiche	1.164	146	1.310	433	23	6	18					
Dip. Giurisprudenza	2.596	416	3.012	458	37	67	36					
Totale	6.865	935	7.800	2.103	162	118	88					

La ripartizione della popolazione studentesca per provenienza geografica conferma l'attrattiva dell'Ateneo, con una percentuale di iscritti di provenienza centro pari al 53,5%. La tipologia prevalente del diploma di scuola secondaria conseguito dagli iscritti conferma il liceo classico

per Giurisprudenza e Scienze Politiche e il liceo scientifico per Economia. La media del voto di laurea è di 107 su 110 per le Lauree Magistrali e di 101,9 su 110 nelle Lauree Triennali; in entrambi i casi è Scienze Politiche che detiene la valutazione più alta.

**Iscritti al I anno (Triennali e Ciclo Unico) a.a. 2011/2012
per provenienza geografica**



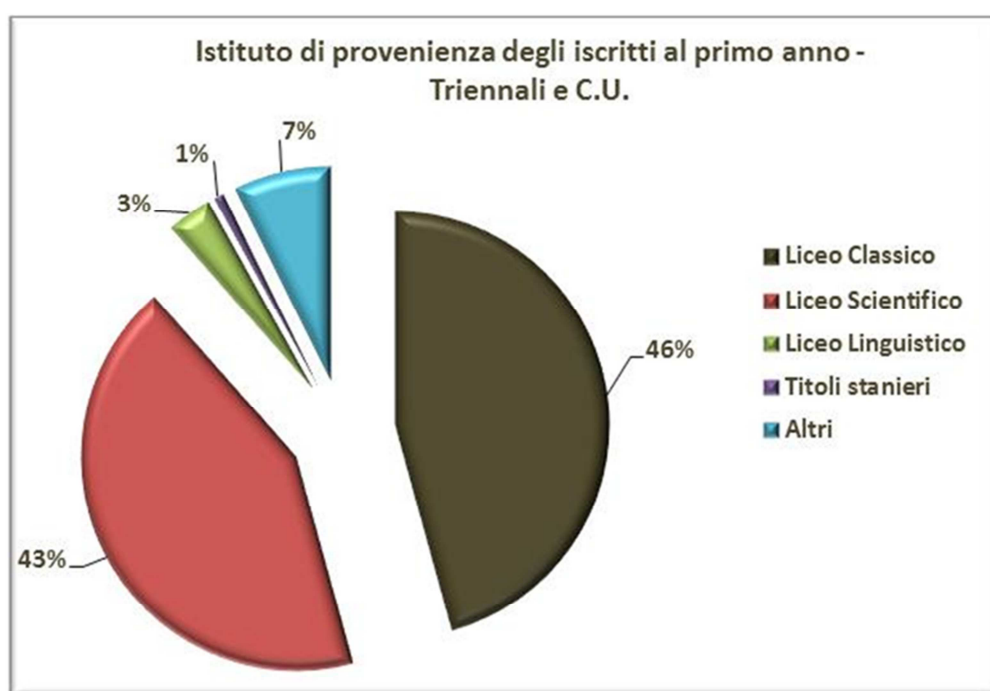
Ovvi al 30 aprile 2012

13

Iscritti al I anno (Triennali e Ciclo Unico) a.a. 2011/2012

per provenienza scolastica e Dipartimento

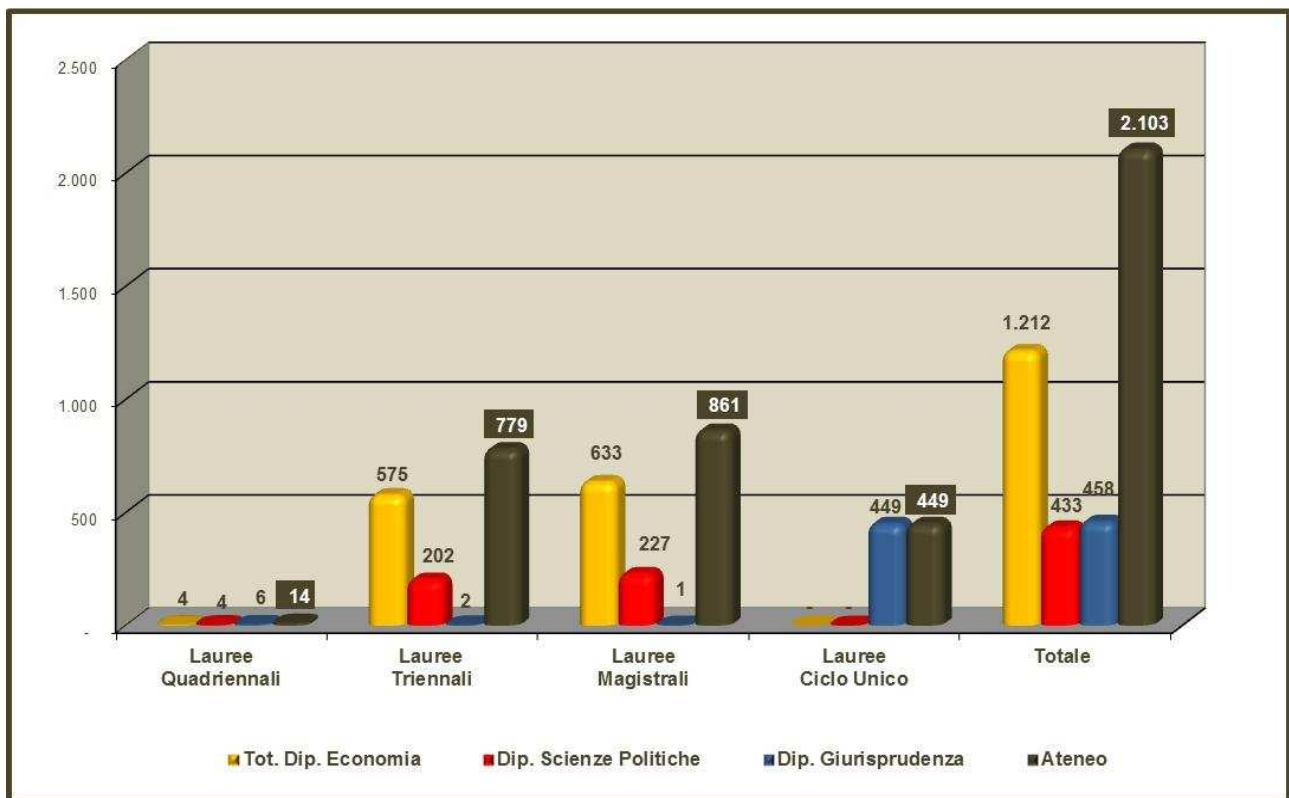
Istituto di provenienza	Economia		Scienze Politiche		Giurisprudenza		Ateneo	
	V.a.	%	V.a.	%	V.a.	%	V.a.	%
Liceo Classico	167	27,7	96	47,1	342	66,2	605	45,7
Liceo Scientifico	343	57,0	79	38,7	144	27,9	566	42,8
Liceo Linguistico	26	4,3	11	5,4	8	1,5	45	3,4
Titoli stanieri	6	1,0	2	1,0	2	0,4	10	0,8
Altri	60	10,0	16	7,8	21	4,1	97	7,3
Totale	602	100,0	204	100,0	517	100,0	1.323	100,0



Dati al 30 aprile 2012

Laureati a.a. 2010/2011 per Dipartimento e per tipo di laurea

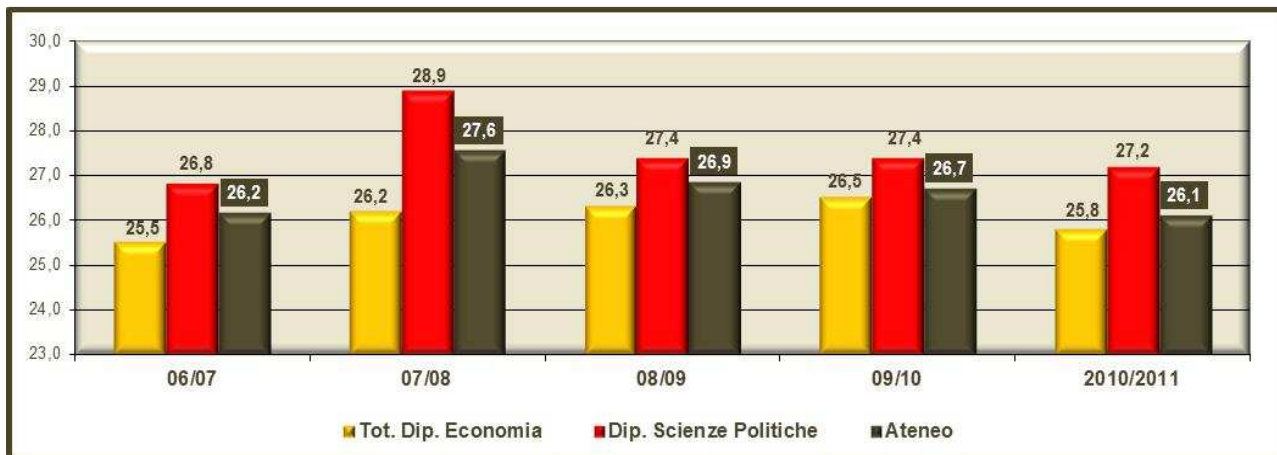
(Quadriennali, Triennali, Magistrali e Ciclo Unico)



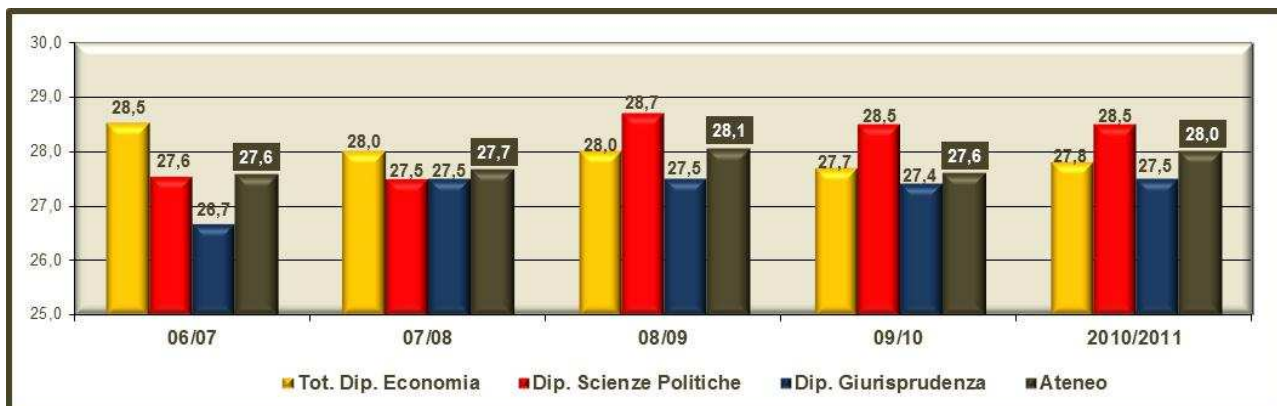
Dati al 30 aprile 2012

Media voto esami/30 per Dipartimento(Laureati dall'a.a. 2006/2007 all'a.a. 2010/2011)

Triennali

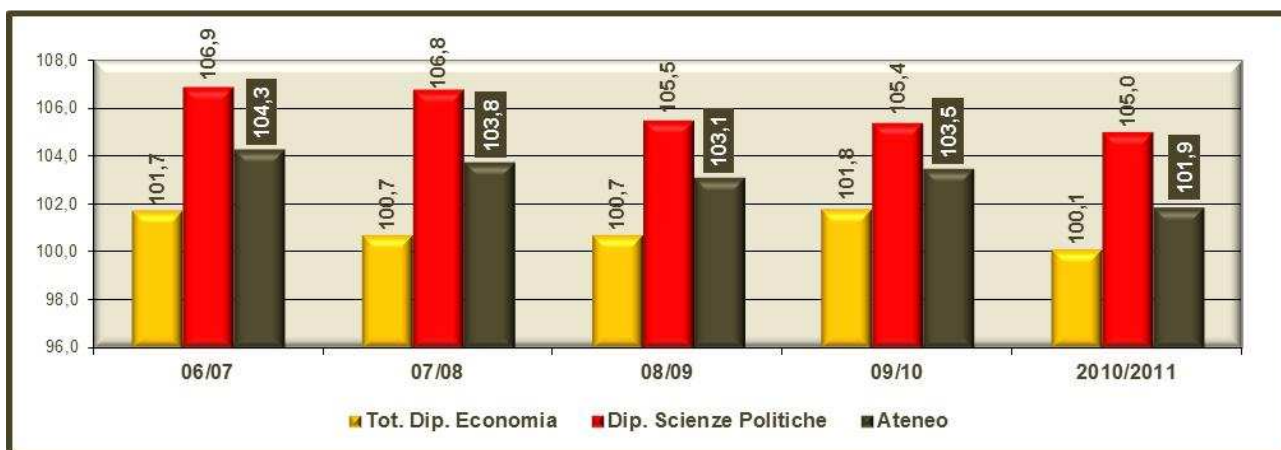


Magistrali e Ciclo Unico

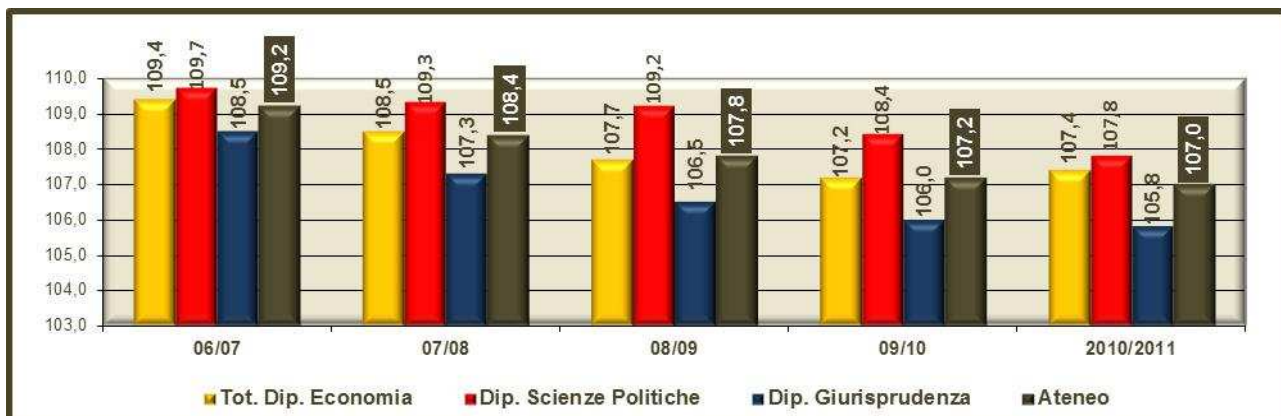


Media Voto di laurea/110 per Dipartimento (Laureati dall'a.a. 2006/2007 all'a.a. 2010/2011)

Triennali



Magistrali e Ciclo Unico



Dati al 10 aprile di ogni anno di riferimento

7. ANALISI DEI RISULTATI

Le domande poste nel questionario sono strutturate in modo diverso per ciò che concerne le opzioni di risposta. In allegato è possibile trovare il dettaglio delle singole domande, mentre nell'analisi che segue, le opzioni di risposta previste nel questionario, graduate su quattro livelli sono state sintetizzate in giudizi "globalmente positivi", sommando le risposte "decisamente sì" e "più sì che no", e giudizi "globalmente negativi", ottenuti sommando le risposte "decisamente no" e "più no che sì". Le percentuali di giudizi (globalmente) positivi sono calcolate sul totale dei questionari raccolti, quindi al lordo delle mancate risposte e portano ad una sottostima di cui bisogna tener conto in fase di analisi, soprattutto quando sono numericamente rilevanti. Per avere una rapida visione sull'andamento complessivo, sono stati

evidenziate in verde le percentuali di risposte positive superiori al 67%, in nero quelle tra il 67% e il 33%, in rosso quelle inferiori al 33%. Le percentuali in nero devono certamente essere monitorate con attenzione, mentre le percentuali in rosso, se non adeguatamente giustificate, vanno interpretate come allarmi gravi in assoluto e tali da richiedere un loro esame accurato da parte dei Dipartimenti.

É immediatamente visibile come la didattica (dimensione C) e la soddisfazione complessiva (dimensione E) sono gli aspetti che raccolgono le più alte percentuali di giudizi positivi. Vale la pena, in ogni caso, fare qualche breve considerazione per ogni sezione tematica proposta nel questionario, sulle domande scalate su 4 livelli.

LAUREE TRIENNALI E CICLO UNICO

Dimensione A: adeguatezza di aule e attrezzature

A livello di Ateneo, il giudizio positivo espresso dagli studenti sull'adeguatezza di **aule e attrezzature** messe loro a disposizione dall'Ateneo, è dell'88%. La percentuale sull'adeguatezza delle attrezzature è di 81,4% (domanda a6). Percentuali più contenute per le tecnologie multimediali (63%) e l'utilizzo di internet e e-learning (55%). Ovviamente i dati di Ateneo nascondono la variabilità tra Dipartimenti, per cui è necessaria qualche ulteriore considerazione: nel Dipartimento di Scienze Politiche e Giurisprudenza si registrano

valori più contenuti (domanda a2a e a2b) perché si riferiscono in gran parte ad

insegnamenti che non prevedono attività integrative.

Nel Dipartimento di Scienze Politiche, l'adeguatezza delle aule riceve un consenso pari al 96,3%, mentre sulle attrezzature i giudizi positivi si attestano sull'87,3%.

DIPARTIMENTI	a1	a2a	a2b	a3	a4	a6
Economia e Finanza	90,6	69,9	66,4	82,5	87,7	89,8
Impresa e management	83,4	71,7	71,1	64,7	69,3	86,7
Scienze Politiche	96,3	62,7	60,7	62,0	72,2	87,3
Giurisprudenza	87,7	48,6	46,2	40,9	51,0	73,8
Ateneo	88,0	60,1	58,4	55,0	63,0	81,4

a1) Le aule dove si svolgono le lezioni sono adeguate

a2a) I locali e le attrezzature per le attività didattiche integrative sono quantitativamente adeguate

a2b) I locali e le attrezzature per le attività didattiche integrative sono qualitativamente adeguate

a3) Le attività sono supportate dall'uso del PC, internet, e-learning

a4) Le tecnologie informatiche multimediali possono facilitare l'apprendimento di questo insegnamento

a6) Le eventuali attrezzature di ausilio per la didattica sono disponibili in modo adeguato

LAUREE MAGISTRALI

Dimensione A: adeguatezza di aule e attrezzature

A livello di Ateneo, il giudizio positivo espresso dagli studenti magistrali sull'**adeguatezza di aule e attrezzature** messe loro a disposizione dall'Ateneo, è dell'89,1%. La percentuale

sull'adeguatezza delle attrezzature è di 88,9% (domanda a6). Percentuali più contenute per le tecnologie multimediali (75,1%) e l'utilizzo di internet e e-learning (74,2%).

DIPARTIMENTI	a1	a2a	a2b	a3	a4	a6
Economia e finanza	84,3	69,4	67	76,3	74,5	88
Impresa e management	87,6	66,3	64,9	73,5	72,2	88,6
Scienze politiche	92,7	54,6	51,4	74,4	79,8	89,5
Ateneo	89,1	62,5	60,4	74,2	75,1	88,9

a1) Le aule dove si svolgono le lezioni sono adeguate
a2a) I locali e le attrezzature per le attività didattiche integrative sono quantitativamente adeguate
a2b) I locali e le attrezzature per le attività didattiche integrative sono qualitativamente adeguate
a3) Le attività sono supportate dall'uso del PC, internet, e-learning
a4) Le tecnologie informatiche multimediali possono facilitare l'apprendimento di questo insegnamento
a6) Le eventuali attrezzature di ausilio per la didattica sono disponibili in modo adeguato

LAUREE TRIENNALI E CICLO UNICO

Dimensione B: carico di lavoro orari e calendario esami

L'adeguatezza del carico di studio è un indicatore che viene monitorato con sempre maggiore attenzione perché è stato uno dei punti nevralgici nell'applicazione della riforma ex DM509 e ha portato ad un più o meno evidente sbilanciamento del carico didattico per lo studente.

Il carico di lavoro viene ritenuto accettabile (domanda b3) dal 63% degli studenti a livello di Ateneo e dal 65,1% per le Lauree a Ciclo Unico. Per ciò che concerne l'organizzazione complessiva (domanda b4), la percentuale di giudizi positivi a livello di Ateneo è pari al 62,2%.

DIPARTIMENTI	b3	b4
Economia e finanza	80,3	73,8
Impresa e Management	58,7	60,2
Scienze Politiche	60,5	58,1
Giurisprudenza	65,1	63,9
Ateneo	63,0	62,2

b3) Il carico di lavoro complessivo degli insegnamenti ufficialmente previsti nel periodo di riferimento è accettabile

b4) L'organizzazione complessiva di tutti gli insegnamenti di questo semestre è adeguata

LAUREE MAGISTRALI

Dimensione B: carico di lavoro orari e calendario esami

Il **carico di lavoro** viene ritenuto accettabile (domanda b3) dal 48,4% degli studenti.

Dipartimento di Economia e Finanza, la cui percentuale di giudizi positivi è pari al 44,6%.

Per ciò che concerne l'organizzazione complessiva, gli studenti più critici sono quelli del

DIPARTIMENTI	b3	b4
Economia e finanza	32,4	44,6
Impresa e management	49,9	53,0
Scienze politiche	50,9	49,0
Ateneo	48,4	50,7

b3) Il carico di lavoro complessivo degli insegnamenti ufficialmente previsti nel periodo di riferimento è accettabile

b4) L'organizzazione complessiva di tutti gli insegnamenti di questo semestre è adeguata

LAUREE TRIENNALI E CICLO UNICO

Dimensione C: attività didattica

In questa sezione rientrano domande di fondamentale interesse per il monitoraggio delle attività didattiche.

DIPARTIMENTI	c1	c2	c3	c4	c5	c6	c7	c8	c9	c11
Economia e finanza	71,2	78,9	80,5	82,0	72,3	84,7	88,4	87,5	82,1	63,5
Impresa e management	68,4	79,2	78,8	80,8	76,7	88,6	92,3	89,3	79,1	65,6
Scienze politiche	80,9	81,1	85,3	86,7	82,0	92,0	93,0	93,5	81,3	37,9
Giurisprudenza	81,3	78,4	81,2	85,8	84,2	91,9	93,1	90,3	76,9	33,1
Ateneo	76,3	79,2	81,0	84,1	80,6	90,4	92,6	90,4	78,7	46,5

c1) Le conoscenze preliminari da me possedute sono risultate sufficienti per la comprensione dell'insegnamento
c2) Le modalità di esame sono state definite in modo chiaro
c3) Il materiale didattico (indicato o fornito) è chiaro
c4) Il docente espone gli argomenti in modo chiaro
c5) Il docente stimola/motiva l'interesse verso la disciplina
c6) Il docente risponde esaurientemente alle richieste di chiarimento
c7) Gli orari di svolgimento dell'attività didattica sono rispettati
c8) Il personale docente è effettivamente reperibile per chiarimenti e/o spiegazioni
c9) Il carico di studio richiesto da questo insegnamento è proporzionato ai crediti assegnati
c11) Le attività didattiche integrative sono utili ai fini dell'apprendimento

Per la domanda (c1) relativa alla percezione dell'adeguatezza delle conoscenze preliminari per la comprensione degli argomenti trattati, la percentuale di giudizi positivi è pari al 76,3% a livello di Ateneo, ed all'81,3% per i Corsi a Ciclo Unico di Giurisprudenza. A livello di Dipartimento, la più bassa percentuale rilevata è nel Dipartimento di Impresa e Management.

Nella domanda (c2) relativa alla chiarezza delle modalità di esame, la percentuale di giudizi positivi è pari al 79,2% a livello di Ateneo.

Il materiale didattico (domanda c3) risulta adeguato per l'81% a livello di Ateneo.

Nella domanda (c4) relativa alla capacità del docente di esporre gli argomenti in modo chiaro,

l'84% è la quota di giudizi positivi a livello di Ateneo.

Per la domanda (c5) che rileva i giudizi sulla capacità del docente di stimolare l'interesse della classe, i giudizi positivi si attestano all'80,6% per Ateneo; in questo caso gli studenti più critici sono nel Dipartimento di Economia e Finanza(72,3%).

Per la domanda (c9) che affronta il nodo critico delle attività didattiche, sulla percezione dello studente circa l'adeguatezza del carico didattico rispetto ai crediti attribuiti al singolo insegnamento, i giudizi restano positivi e si attestano rispettivamente al 78,7% e al 76,9%.

LAUREE MAGISTRALI

Dimensione C: attività didattica

In questa sezione rientrano domande di fondamentale interesse per il monitoraggio delle attività didattiche.

DIPARTIMENTI	c1	c2	c3	c4	c5	c6	c7	c8	c9	c11
Economia e Finanza	70,0	83,4	78,8	84,4	82,2	92,5	95,4	91,3	69,4	62,9
Impresa e management	79,7	80,6	78,4	84,9	81,5	89,7	91,2	89,7	77,6	50,9
Scienze Politiche	78,3	80,3	85,2	86,5	85,4	91,4	95,5	94,0	74,4	34,6
Ateneo	78,2	80,8	80,9	85,4	82,9	90,6	93,1	91,4	75,6	46,3

c1) Le conoscenze preliminari da me possedute sono risultate sufficienti per la comprensione dell'insegnamento
c2) Le modalità di esame sono state definite in modo chiaro
c3) Il materiale didattico (indicato o fornito) è chiaro
c4) Il docente espone gli argomenti in modo chiaro
c5) Il docente stimola/motiva l'interesse verso la disciplina
c6) Il docente risponde esaurientemente alle richieste di chiarimento
c7) Gli orari di svolgimento dell'attività didattica sono rispettati
c8) Il personale docente è effettivamente reperibile per chiarimenti e/o spiegazioni
c9) Il carico di studio richiesto da questo insegnamento è proporzionato ai crediti assegnati
c11) Le attività didattiche integrative sono utili ai fini dell'apprendimento

Per la domanda (c1), relativa alla percezione dell'adeguatezza delle conoscenze preliminari per la comprensione degli argomenti trattati, la percentuale di giudizi positivi è pari al 78,2%.

Nella domanda (c2), relativa alla chiarezza delle modalità di esame, la percentuale di giudizi positivi è pari all'80,8%.

Il materiale didattico (domanda c3) risulta adeguato per l'80,9%.

Per la domanda (c4), relativa alla capacità del docente di esporre gli argomenti in modo chiaro, 85,4% è la quota di giudizi positivi.

Per la domanda (c5), che rileva i giudizi sulla capacità del docente di stimolare l'interesse della classe, i giudizi positivi si attestano all'82,9%.

Per la domanda (c9), che affronta il nodo critico delle attività didattiche, sulla percezione dello studente relativamente all'adeguatezza del carico didattico rispetto ai crediti attribuiti al singolo insegnamento, i giudizi positivi si attestano al 75,6%.

LAUREE TRIENNALI E CICLO UNICO

Dimensione D: esercitazioni

La valutazione delle esercitazioni riporta in tutte le domande ed in tutte i Dipartimenti percentuali più che soddisfacenti, evidenziando che, laddove

sono previste, rappresentano uno strumento importante nell'ambito dei corsi.

DIPARTIMENTI	d1	d2	d3	d4	d5	d6	d7
Economia e finanza	80,4	68,0	74,6	73,5	70,5	60,7	63,7
Impresa e Management	91,7	75,9	91,8	88,9	77,2	69,0	72,3
Scienze politiche	88,7	78,8	84,1	82,5	74,5	66,9	70,1
Giurisprudenza	84,7	73,6	74,7	74,9	68,8	66,3	67,0
Ateneo	88,3	74,9	84,5	82,7	74,0	67,2	69,7

d1) Ho frequentato le esercitazioni di questo insegnamento
d2) L'esercitatore espone gli argomenti in modo chiaro
d3) L'esercitatore si presenta regolarmente e rispetta gli orari
d4) L'esercitatore è disponibile a fornire spiegazioni
d5) Il collegamento tra lezione e spiegazione è chiaro e rispettato
d6) Il tempo dedicato alle attività integrative è risultato adeguato
d7) Sono complessivamente soddisfatto di come si sono svolte le esercitazioni di questo insegnamento

LAUREE MAGISTRALI

Dimensione D: esercitazioni

La valutazione delle esercitazioni, laddove previste, riporta in tutti i Dipartimenti percentuali soddisfacenti.

DIPARTIMENTI	d1	d2	d3	d4	d5	d6	d7
Economia e Finanza	80,4	68,0	74,6	73,5	70,5	60,7	63,7
Impresa e management	91,7	75,9	91,8	88,9	77,2	69,0	72,3
Scienze Politiche	88,7	78,8	84,1	82,5	74,5	66,9	70,1
Ateneo	89,6	75,4	88,0	85,6	75,8	67,5	70,7

d1) Ho frequentato le esercitazioni di questo insegnamento
d2) L'esercitatore espone gli argomenti in modo chiaro
d3) L'esercitatore si presenta regolarmente e rispetta gli orari
d4) L'esercitatore è disponibile a fornire spiegazioni
d5) Il collegamento tra lezione e spiegazione è chiaro e rispettato
d6) Il tempo dedicato alle attività integrative è risultato adeguato
d7) Sono complessivamente soddisfatto di come si sono svolte le esercitazioni di questo insegnamento

LAUREE TRIENNALI E CICLO UNICO

Dimensione E: soddisfazione e interesse

L'interesse degli studenti costituisce certamente un punto di forza dell'Ateneo. La percentuale di giudizi positivi raggiunge un livello decisamente elevato in tutti i Dipartimenti. Il dato medio di Ateneo è più che soddisfacente; l'analisi dei giudizi rileva studenti interessati agli argomenti

del corso (83,7% alla domanda e1) e complessivamente soddisfatti di come è stato svolto l'insegnamento oggetto di rilevazione (80,9% alla domanda e2). Dai giudizi emerge anche come l'approccio didattico sia stato efficace (80% alla domanda e3).

DIPARTIMENTI	e1	e2	e3
Economia e finanza	81,3	82,7	77,7
Impresa e management	81,1	77,7	77,4
Scienze Politiche	85,3	83,2	81,4
Giurisprudenza	85,3	82,2	80,0
Ateneo	83,7	80,9	80,0

e1) Sono interessato agli argomenti di questo insegnamento

e2) Sono complessivamente soddisfatto di come è stato svolto questo insegnamento

e3) Il metodo didattico utilizzato da questo insegnamento è stato nel complesso efficace ai fini del mio apprendimento

LAUREE MAGISTRALI

Dimensione E: soddisfazione e interesse

L'interesse degli studenti costituisce certamente un punto di forza dell'Ateneo. La percentuale di giudizi positivi raggiunge un livello decisamente elevato in tutti i Dipartimenti. Il dato medio di Ateneo è più che soddisfacente, l'analisi dei giudizi rileva studenti interessati agli argomenti

del corso (84,5% alla domanda e1) e complessivamente soddisfatti di come è stato svolto l'insegnamento oggetto di rilevazione (78,7% alla domanda e2). Dai giudizi emerge anche come l'approccio didattico sia stato efficace (78,4% alla domanda e3).

DIPARTIMENTI	e1	e2	e3
Economia e Finanza	82,8	76,2	75,5
Impresa e management	82,1	77,2	77,3
Scienze politiche	88,5	81,5	80,8
Ateneo	84,5	78,7	78,4

e1) Sono interessato agli argomenti di questo insegnamento

e2) Sono complessivamente soddisfatto di come è stato svolto questo insegnamento

e3) Il metodo didattico utilizzato da questo insegnamento è stato nel complesso efficace ai fini del mio apprendimento

8. LE VARIAZIONI RISPETTO ALL'ANNO ACCADEMICO PRECEDENTE

LAUREE TRIENNALI E CICLO UNICO

Si riportano di seguito alcune variazioni rilevate rispetto all'anno accademico precedente.

- **Adeguatezza delle aule**

Per i Dipartimenti di Economia e Finanza e Impresa e Management i giudizi positivi si attestano rispettivamente al 90,6% e 83,4%; l'anno precedente la Facoltà di Economia presentava una percentuale di giudizi positivi dell'86,8%.

- **Adeguatezza delle attrezzature**

La percentuale di giudizi positivi sulle attrezzature a supporto della didattica nel Dipartimento di Economia e Finanza e Impresa e Management sono rispettivamente dell'89,8% e 86,7%; l'anno precedente nella Facoltà di Economia la percentuale era dell'87,8%; Dipartimento di Giurisprudenza da 83,5% a 73,8%; Dipartimento di Scienze Politiche da 83% dell'anno precedente a 87,3% dell'attuale rilevazione.

- **Qualità della docenza**

Modalità di esame: da 75,17% a 78,4% a Giurisprudenza; da 77,8% 81,1% a Scienze Politiche; Dipartimento di Economia e Finanza e Impresa e management rispettivamente 80,5% e 78,8% l'anno precedente 77,9% per la Facoltà di Economia.

Materiale didattico: da 80,8% a 81,2% per il Dipartimento di Giurisprudenza; da 84,7% a 85,3% a Scienze Politiche; Dipartimento di Economia e finanza ed impresa e Management rispettivamente 80,5% e 78,8% per la Facoltà di Economia 79% lo scorso anno.

Chiarezza espositiva del docente: da 84,1% a 88,8% a Giurisprudenza; da 86,1% a 86,7% per Scienze Politiche; Dipartimento di Economia e Finanza e Impresa e Management rispettivamente 82% e 80,8%; 81,6% la percentuale di giudizi positivi per la Facoltà di Economia lo scorso anno.

Capacità del docente di stimolare l'interesse verso la disciplina: da 81,6% a 84,2% a Giurisprudenza; da 85,1% a 82% per Scienze Politiche; Dipartimento di Economia e Finanza e Impresa e management rispettivamente 72,3% e 76,7% lo scorso anno 75,6% ad Economia.

Disponibilità del docente a fornire chiarimenti: a Giurisprudenza 91,9%, per Scienze Politiche 92%; Dipartimento di Economia e Finanza e Impresa e management rispettivamente 84,7% e 88,6%.

- **Soddisfazione complessiva**

Soddisfazione complessiva per lo svolgimento dell'insegnamento: da 80,8% a 85,3% per Giurisprudenza; da 84,6% a 83,2% per Scienze Politiche; Dipartimento di Economia e Finanza e Impresa e Management rispettivamente 82,7% e 77,7%; lo scorso anno era 79,4% ad Economia.

- **Interesse per l'argomento**

Interesse per gli argomenti dell'insegnamento: da 84,2% a 85,3% per Giurisprudenza; da 85,9% a 83,2% per Scienze Politiche; Dipartimento di Economia e Finanza e Impresa e Management rispettivamente 82,7% e 77,7%.

LAUREE MAGISTRALI

Qui di seguito alcune variazioni rilevate rispetto all'anno accademico precedente.

- **Adeguatezza delle aule**

Dipartimento di Economia e Finanza e Impresa e Management rispettivamente 84,3% e 87,6%; Economia giudizi positivi dell'anno precedente 89,2%; Scienze Politiche da 92,3% dello scorso anno a 92,7% di quest'anno.

- **Adeguatezza delle attrezzature**

La percentuale di giudizi positivi sulle attrezzature a supporto della didattica è nel Dipartimento di Economia e Finanza e Impresa e Management sono rispettivamente dell'88% e dell'88,6%; Scienze Politiche da 88,4% a 89,5%.

- **Qualità della docenza**

Modalità di esame Dipartimento di Economia e Finanza e Impresa e Management rispettivamente 83,4% e 80,6%; da 80,6% a 80,3% Scienze Politiche.

Materiale didattico Dipartimento di Economia e Finanza e Impresa e Management rispettivamente 78,8% e 78,4%; da 85,7% a 85,2% per Scienze Politiche.

Chiarezza espositiva del docente Dipartimento di Economia e Finanza e Impresa e Management rispettivamente 84,4% e 84,9%; da 87,8% a 86,5% per Scienze Politiche.

Capacità del docente di stimolare l'interesse verso la disciplina Dipartimento di Economia e Finanza e Impresa e Management rispettivamente 82,2% e 81,5%; Scienze Politiche 85,4% valore in linea con l'anno precedente.

Disponibilità del docente a fornire chiarimenti: Dipartimento di Economia e Finanza e Impresa e Management rispettivamente 92,5% e 89,7% ; 91,4% per Scienze Politiche.

- **Soddisfazione complessiva**

Soddisfazione complessiva per lo svolgimento dell'insegnamento: Dipartimento di Economia e finanza e Impresa e Management rispettivamente 76,2% e 77,2%; 81,5% per Scienze Politiche.

- **Interesse per l'argomento**

Interesse per gli argomenti dell'insegnamento Dipartimento di Economia e Finanza e Impresa e Management rispettivamente 82,8% e 82,1%; 88,5% a Scienze Politiche.

9. CONCLUSIONI

La compilazione dei questionari è uno strumento di fondamentale importanza per una corretta e puntuale analisi dell'andamento generale della didattica di Ateneo. Per questo motivo è importante che gli studenti percepiscano che le loro opinioni possono essere in grado di favorire cambiamenti dell'organizzazione e della didattica.

I principali obiettivi dell'indagine sono certamente quelli di misurare il grado di soddisfazione degli studenti che deve costituirsi sempre più come un indicatore per migliorare nella percezione e nella sostanza l'attività didattica erogata e il rapporto tra docente e studente.

Il coinvolgimento degli studenti in questo anno accademico è notevolmente migliorato,

riducendo le percentuali di insegnamenti non rilevati. L'esito dei dati raccolti all'interno dell'Ateneo evidenziano una copertura degli insegnamenti monitorati pressoché totale, confermando che le azioni intraprese sembrano aver prodotto i risultati attesi. I risultati consentono di affermare che il trend della valutazioni espresse dagli studenti frequentanti continua a presentarsi ampiamente soddisfacente nel suo complesso. Si rileva infatti, un' apprezzamento elevato e diffuso in merito ai principali aspetti inerenti le attività didattiche erogate.

10. ALLEGATI

Dimensione A – Adeguatezza Aule e Strutture

Lauree Triennali

	decisamente NO	più NO che SI'	Più SI' che NO	decisamente SI'	non previsto	risposte errate	mancate risposte
a1 Le aule dove si svolgono le lezioni sono adeguate	2,2	9,0	49,7	38,5		0,2	0,4
a2a I locali e le attrezzature per le attività didattiche integrative sono quantitativamente adeguate	1,7	8,7	45,6	23,1	17,5	0,4	3,0
a2b I locali e le attrezzature per le attività didattiche integrative sono qualitativamente adeguate	1,4	8,2	44,7	22,6	16,8	0,2	6,1
a3 Le attività sono supportate dall'uso del PC, internet, e-learning	16,0	16,2	35,6	30,0		0,2	1,9
a4 Le tecnologie informatiche multimediali possono facilitare l'apprendimento di questo insegnamento	6,9	19,5	39,3	32,6		0,2	1,4
a6 le eventuali attrezzature di ausilio per la didattica sono disponibili in modo adeguato	2,4	6,6	50,9	36,2		0,2	3,6
	ottenere informazioni	recuperare materiali	partecipare a gruppi di lavoro			risposte errate	mancate risposte
a5 hai utilizzato tecnologie informatiche e/o multimediali per:	16,6	45,3	3,4			27,5	7,3

Ciclo Unico

	decisamente NO	più NO che SI'	Più SI' che NO	decisamente SI'	non previsto	risposte errate	mancate risposte
a1 Le aule dove si svolgono le lezioni sono adeguate	2,4	9,1	49,7	38,0		0,1	0,8
a2a I locali e le attrezzature per le attività didattiche integrative sono quantitativamente adeguate	1,9	6,5	31,5	17,1	37,5	0,4	5,0
a2b I locali e le attrezzature per le attività didattiche integrative sono qualitativamente adeguate	1,5	5,6	29,6	16,6	35,4	0,2	11,2
a3 Le attività sono supportate dall'uso del PC, internet, e-learning	31,8	21,8	22,0	18,9		0,3	5,2
a4 Le tecnologie informatiche multimediali possono facilitare l'apprendimento di questo insegnamento	15,5	29,8	30,2	20,8		0,2	3,5
a6 le eventuali attrezzature di ausilio per la didattica sono disponibili in modo adeguato	5,6	11,0	47,4	26,4		0,1	9,5
	ottenere informazioni	recuperare materiali	partecipare a gruppi di lavoro			risposte errate	mancate risposte
a5 hai utilizzato tecnologie informatiche e/o multimediali per:	30,5	32,2	3,6			10,8	10,8

Lauree Magistrali

	decisamente NO	più NO che SI'	Più SI' che NO	decisamente SI'	non previsto	risposte errate	mancate risposte
a1 Le aule dove si svolgono le lezioni sono adeguate	2,1	7,8	46,5	42,6		0,1	0,9
a2a I locali e le attrezzature per le attività didattiche integrative sono quantitativamente adeguate	2,0	6,9	40,7	21,8	24,3	0,5	3,7
a2b I locali e le attrezzature per le attività didattiche integrative sono qualitativamente adeguate	1,8	6,4	39,1	21,3	23,3	0,2	8,0
a3 Le attività sono supportate dall'uso del PC, internet, e-learning	7,4	16,0	42,7	31,5		0,3	2,1
a4 Le tecnologie informatiche multimediali possono facilitare l'apprendimento di questo insegnamento	4,5	18,4	43,6	31,5		0,3	1,7
a6 le eventuali attrezzature di ausilio per la didattica sono disponibili in modo adeguato	1,0	6,8	55,0	33,9		0,1	3,2
	ottenere informazioni	recuperare materiali	partecipare a gruppi di lavoro			risposte errate	mancate risposte
a5 hai utilizzato tecnologie informatiche e/o multimediali per:	10,7	44,0	6,2			34,2	4,9

Dimensione B – Carico di lavoro e calendario esami

Lauree Triennali

	molti di meno	un po' di meno	circa lo stesso	un po' di più	molti di più	risposte errate	mancate risposte
b0 Rispetto alla frequenza media durante la lezione di questo insegnamento, gli studenti presenti sono:	7,9	25,7	56,2	6,8	2,4	0,2	0,8
	fino a 2	da 2 a 4	oltre 4			risposte errate	mancate risposte
b1 Quante ore al giorno dedichi in media allo studio?	35,4	48,2	15,1			0,2	1,1
	inferiore	superiore	pressoché uguale			risposte errate	mancate risposte
b2 Il carico di lavoro richiesto da questo insegnamento rispetto ad altri insegnamenti del semestre è:	9,9	33,0	54,7			0,3	2,1
	decisamente NO	più NO che SI'	Più SI' che NO	decisamente SI'	non previsto	risposte errate	mancate risposte
b3 Il carico di lavoro complessivo degli insegnamenti ufficialmente previsti nel periodo di riferimento è accettabile	8,2	29,0	53,7	7,7		0,3	1,1
b4 L'organizzazione complessiva di tutti gli insegnamenti di questo semestre è adeguata	11,6	26,3	48,1	12,8		0,3	0,9

Ciclo Unico

	molti di meno	un po' di meno	circa lo stesso	un po' di più	molti di più	risposte errate	mancate risposte
b0 Rispetto alla frequenza media durante la lezione di questo insegnamento, gli studenti presenti sono:	8,7	24,9	54,3	7,2	3,7	0,2	0,9
	fino a 2	da 2 a 4	oltre 4			risposte errate	mancate risposte
b1 Quante ore al giorno dedichi in media allo studio?	17,2	47,5	33,6			0,1	1,5
	inferiore	superiore	pressoché uguale			risposte errate	mancate risposte
b2 Il carico di lavoro richiesto da questo insegnamento rispetto ad altri insegnamenti del semestre è:	13,0	32,2	52,5			0,3	2,1
	decisamente NO	più NO che SI'	Più SI' che NO	decisamente SI'	non previsto	risposte errate	mancate risposte
b3 Il carico di lavoro complessivo degli insegnamenti ufficialmente previsti nel periodo di riferimento è accettabile	9,0	24,5	55,7	9,4		0,2	1,2
b4 L'organizzazione complessiva di tutti gli insegnamenti di questo semestre è adeguata	9,5	25,3	51,9	12,0		0,3	1,0

Lauree Magistrali

	molti di meno	un po' di meno	circa lo stesso	un po' di più	molti di più	risposte errate	mancate risposte
b0 Rispetto alla frequenza media durante la lezione di questo insegnamento, gli studenti presenti sono:	6,7	22,2	59,4	8,2	2,4	0,2	0,9
	fino a 2	da 2 a 4	oltre 4			risposte errate	mancate risposte
b1 Quante ore al giorno dedichi in media allo studio?	30,8	45,5	22,4			0,2	1,1
	inferiore	superiore	pressoché uguale			risposte errate	mancate risposte
b2 Il carico di lavoro richiesto da questo insegnamento rispetto ad altri insegnamenti del semestre è:	9,6	28,0	60,5			0,4	1,4
	decisamente NO	più NO che SI'	Più SI' che NO	decisamente SI'	non previsto	risposte errate	mancate risposte
b3 Il carico di lavoro complessivo degli insegnamenti ufficialmente previsti nel periodo di riferimento è accettabile	17,1	33,6	42,7	42,7		0,2	0,8
b4 L'organizzazione complessiva di tutti gli insegnamenti di questo semestre è adeguata	16,6	31,8	42,7	8,0		0,1	0,8

Dimensione C – Lezioni

Lauree Triennali

	decisamente NO	più NO che SI'	Più SI' che NO	decisamente SI'	non previsto	risposte errate	mancate risposte
c1 Le conoscenze preliminari da me possedute sono risultate sufficienti per la comprensione dell'insegnamento	7,4	17,7	52,2	20,4		0,2	2,1
c2 Le modalità di esame sono state definite in modo chiaro	4,1	14,2	43,8	36,0		0,3	1,6
c3 Il materiale didattico (indicato o fornito) è chiaro	3,7	13,1	48,0	32,9		0,2	2,0
c4 Il docente espone gli argomenti in modo chiaro	3,9	11,9	42,0	40,7		0,2	1,2
c5 Il docente stimola/motiva l'interesse verso la disciplina	5,1	15,9	41,1	36,8		0,1	0,9
c6 Il docente risponde esaurientemente alle richieste di chiarimento	2,0	7,3	41,6	47,7		0,2	1,3
c7 Gli orari di svolgimento dell'attività didattica sono rispettati	1,5	4,9	35,3	56,8		0,4	1,0
c8 Il personale docente è effettivamente reperibile per chiarimenti e/o spiegazioni	1,2	5,2	45,2	45,2		0,2	2,9
c9 Il carico di studio richiesto da questo insegnamento è proporzionato ai crediti assegnati	5,4	12,0	51,5	28,6		0,3	2,3
c11 Le attività didattiche integrative sono utili ai fini dell'apprendimento	2,5	6,8	30,7	25,9	28,9	0,6	4,4
	meno del 40%	tra 40% e 60%	tra 60% e 80%	tra 80% e 100%		risposte errate	mancate risposte
c10 In che misura le lezioni sono state condotte direttamente dal docente?	1,9	7,8	29,9	58,7		0,5	1,2

Ciclo Unico

	decisamente NO	più NO che SI'	Più SI' che NO	decisamente SI'	non previsto	risposte errate	mancate risposte
c1 Le conoscenze preliminari da me possedute sono risultate sufficienti per la comprensione dell'insegnamento	3,9	12,3	52,6	28,7		0,1	2,5
c2 Le modalità di esame sono state definite in modo chiaro	4,7	15,3	44,1	34,3		0,1	1,5
c3 Il materiale didattico (indicato o fornito) è chiaro	4,4	12,6	46,9	34,3		0,2	1,7
c4 Il docente espone gli argomenti in modo chiaro	3,5	9,3	33,0	52,8		0,2	1,2
c5 Il docente stimola/motiva l'interesse verso la disciplina	3,8	10,6	35,9	48,3		0,1	1,2
c6 Il docente risponde esaurientemente alle richieste di chiarimento	1,6	4,4	37,0	54,9		0,2	1,9
c7 Gli orari di svolgimento dell'attività didattica sono rispettati	1,2	4,1	32,0	61,1		0,2	1,4
c8 Il personale docente è effettivamente reperibile per chiarimenti e/o spiegazioni	0,9	4,5	43,0	47,3		0,1	4,3
c9 Il carico di studio richiesto da questo insegnamento è proporzionato ai crediti assegnati	7,2	13,9	44,9	32,0		0,2	1,8
c11 Le attività didattiche integrative sono utili ai fini dell'apprendimento	1,5	4,6	18,4	14,7	52,8	0,6	7,3
	meno del 40%	tra 40% e 60%	tra 60% e 80%	tra 80% e 100%		risposte errate	mancate risposte
c10 In che misura le lezioni sono state condotte direttamente dal docente?	3,0	6,2	21,5	67,5		0,4	1,5

Lauree Magistrali

	decisamente NO	più NO che SI'	Più SI' che NO	decisamente SI'	non previsto	risposte errate	mancate risposte
c1 Le conoscenze preliminari da me possedute sono risultate sufficienti per la comprensione dell'insegnamento	4,3	15,2	55,9	22,3		0,1	2,2
c2 Le modalità di esame sono state definite in modo chiaro	3,8	13,9	45,9	34,9		0,2	1,3
c3 Il materiale didattico (indicato o fornito) è chiaro	3,7	13,7	48,9	32,0		0,2	1,5
c4 Il docente espone gli argomenti in modo chiaro	3,3	9,8	42,8	42,6		0,2	1,3
c5 Il docente stimola/motiva l'interesse verso la disciplina	3,8	12,1	44,5	38,4		0,2	1,1
c6 Il docente risponde esaurientemente alle richieste di chiarimento	1,8	6,1	43,2	47,4		0,2	1,2
c7 Gli orari di svolgimento dell'attività didattica sono rispettati	1,2	4,3	38,0	55,1		0,2	1,2
c8 Il personale docente è effettivamente reperibile per chiarimenti e/o spiegazioni	1,0	4,5	46,3	45,1		0,1	3,0
c9 Il carico di studio richiesto da questo insegnamento è proporzionato ai crediti assegnati	6,8	16,0	51,9	23,7		0,2	1,3
c11 Le attività didattiche integrative sono utili ai fini dell'apprendimento	1,6	6,4	27,8	18,5	38,7	0,6	6,3
	meno del 40%	tra 40% e 60%	tra 60% e 80%	tra 80% e 100%		risposte errate	mancate risposte
c10 In che misura le lezioni sono state condotte direttamente dal docente?	3,0	9,5	27,6	57,9		0,4	1,5

Dimensione D – Esercitazioni

Lauree Triennali

	decisamente NO	più NO che SI'	Più SI' che NO	decisamente SI'	non previsto	risposte errate	mancate risposte
d1 Ho frequentato le esercitazioni di questo insegnamento	3,0	5,5	28,7	60,9		0,3	1,6
d2 L'esercitatore espone gli argomenti in modo chiaro	5,0	13,5	43,4	32,0		0,3	5,8
d3 L'esercitatore si presenta regolarmente e rispetta gli orari	1,5	3,0	31,7	56,3		0,4	7,1
d4 L'esercitatore è disponibile a fornire spiegazioni	1,7	5,0	36,3	49,3		0,2	7,6
d5 Il collegamento tra lezione e spiegazione è chiaro e rispettato	4,2	11,7	40,6	35,2		0,1	8,2
d6 Il tempo dedicato alle attività integrative è risultato adeguato	5,7	18,2	46,6	20,9		0,2	8,4
d7 Sono complessivamente soddisfatto di come si sono svolte le esercitazioni di questo insegnamento	6,0	14,9	44,4	26,3		0,2	8,3

Ciclo Unico

	decisamente NO	più NO che SI'	Più SI' che NO	decisamente SI'	non previsto	risposte errate	mancate risposte
d1 Ho frequentato le esercitazioni di questo insegnamento	8,3	6,9	25,4	59,3		0,1	
d2 L'esercitatore espone gli argomenti in modo chiaro	4,2	6,8	34,5	39,1		0,3	15,1
d3 L'esercitatore si presenta regolarmente e rispetta gli orari	2,5	3,5	27,2	47,5		0,2	19,1
d4 L'esercitatore è disponibile a fornire spiegazioni	2,3	3,0	28,3	46,6		0,2	19,6
d5 Il collegamento tra lezione e spiegazione è chiaro e rispettato	2,9	7,1	32,2	36,6		0,2	20,9
d6 Il tempo dedicato alle attività integrative è risultato adeguato	3,4	8,7	36,7	29,6		21,6	
d7 Sono complessivamente soddisfatto di come si sono svolte le esercitazioni di questo insegnamento	3,7	8,2	34,4	32,6		21,1	

Lauree Magistrali

	decisamente NO	più NO che SI'	Più SI' che NO	decisamente SI'	non previsto	risposte errate	mancate risposte
d1 Ho frequentato le esercitazioni di questo insegnamento	4,2	5,6	37,7	52,3			0,3
d2 L'esercitatore espone gli argomenti in modo chiaro	5,1	11,9	44,2	31,6		0,1	7,1
d3 L'esercitatore si presenta regolarmente e rispetta gli orari	1,6	3,6	36,3	48,2		0,6	9,8
d4 L'esercitatore è disponibile a fornire spiegazioni	1,9	5,6	40,1	41,5		0,2	10,7
d5 Il collegamento tra lezione e spiegazione è chiaro e rispettato	3,4	10,3	41,9	33,2		0,1	11,1
d6 Il tempo dedicato alle attività integrative è risultato adeguato	5,2	16,3	44,5	22,7		0,1	11,2
d7 Sono complessivamente soddisfatto di come si sono svolte le esercitazioni di questo insegnamento	6,4	13,3	43,2	26,0			11,0

Dimensione E – Interesse per la disciplina e soddisfazione

Lauree Triennali

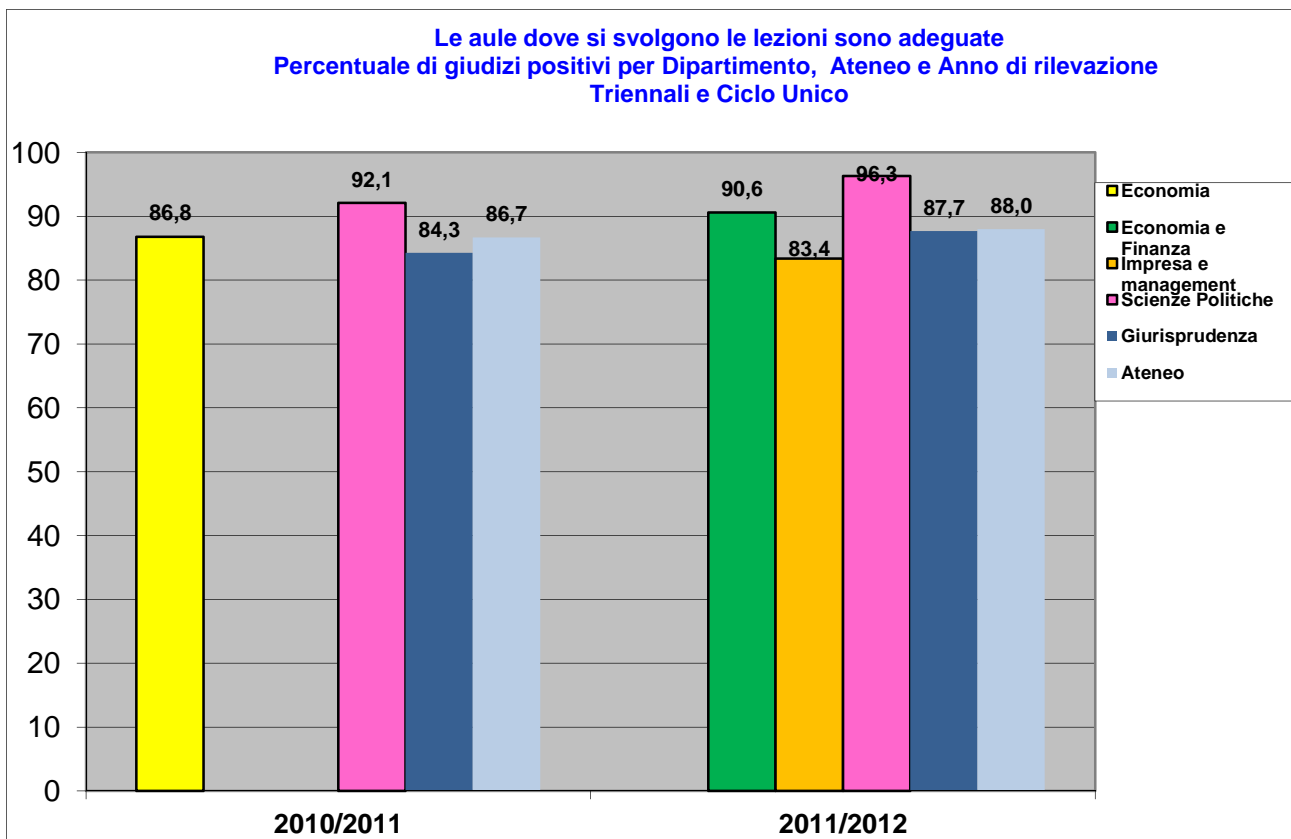
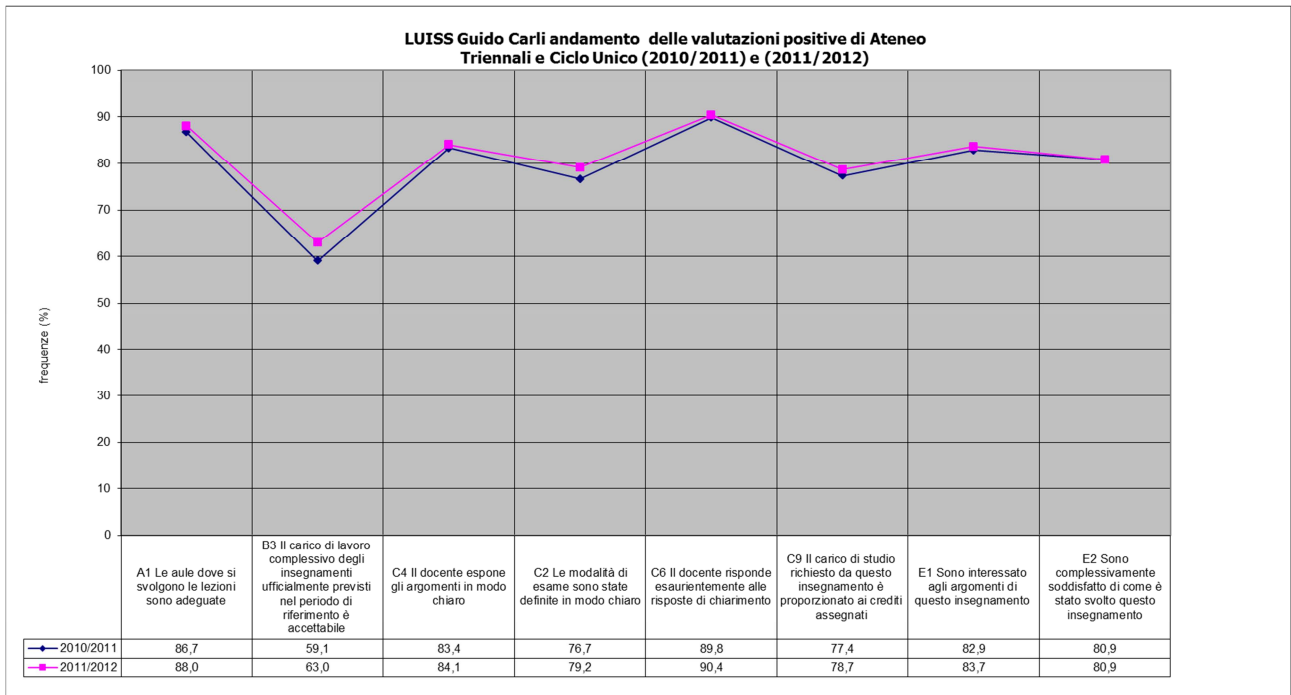
	decisamente NO	più NO che SI'	Più SI' che NO	decisamente SI'	non previsto	risposte errate	mancate risposte
e1 Sono interessato agli argomenti di questo insegnamento	3,4	11,8	41,6	40,9		0,1	2,2
e2 Sono complessivamente soddisfatto di come è stato svolto questo insegnamento	3,8	13,8	49,3	30,6		0,3	2,2
e3 Il metodo didattico utilizzato da questo insegnamento è stato nel complesso efficace ai fini del mio apprendimento	3,8	13,7	49,9	28,8		0,1	3,7

Ciclo Unico

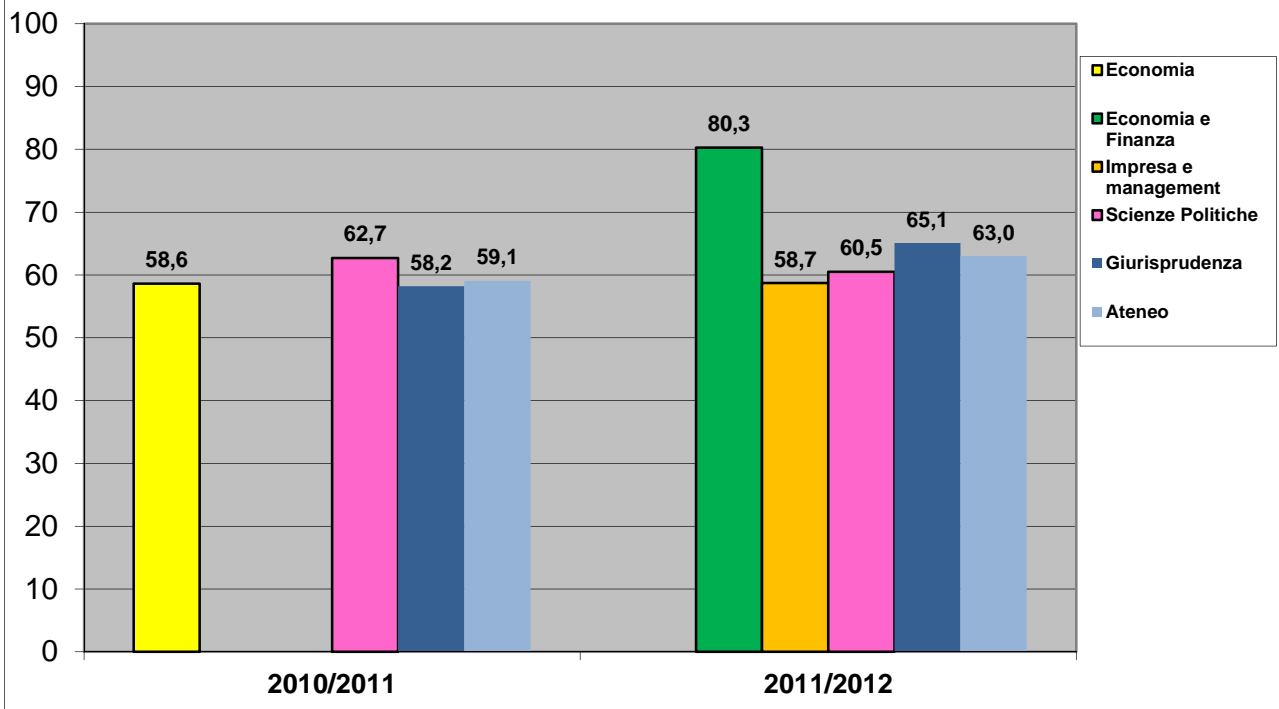
	decisamente NO	più NO che SI'	Più SI' che NO	decisamente SI'	non previsto	risposte errate	mancate risposte
e1 Sono interessato agli argomenti di questo insegnamento	2,6	8,1	37,1	48,2		0,1	3,8
e2 Sono complessivamente soddisfatto di come è stato svolto questo insegnamento	3,3	10,4	40,2	42,0		0,2	3,9
e3 Il metodo didattico utilizzato da questo insegnamento è stato nel complesso efficace ai fini del mio apprendimento	3,0	9,7	43,0	37,0		0,1	7,3

Lauree Magistrali

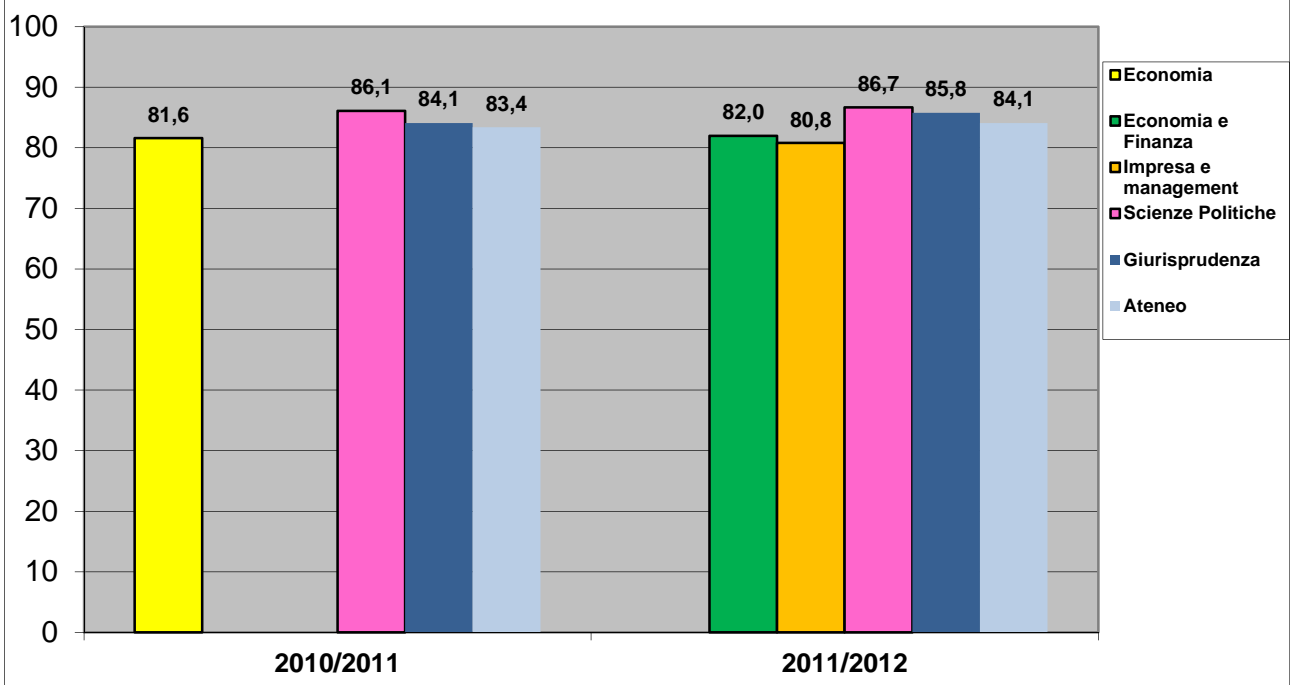
	decisamente NO	più NO che SI'	Più SI' che NO	decisamente SI'	non previsto	risposte errate	mancate risposte
e1 Sono interessato agli argomenti di questo insegnamento	2,7	9,7	42,0	42,5		0,2	2,9
e2 Sono complessivamente soddisfatto di come è stato svolto questo insegnamento	4,0	14,1	48,0	30,7		0,2	3,1
e3 Il metodo didattico utilizzato da questo insegnamento è stato nel complesso efficace ai fini del mio apprendimento	3,7	13,5	49,3	29,1		0,1	4,4



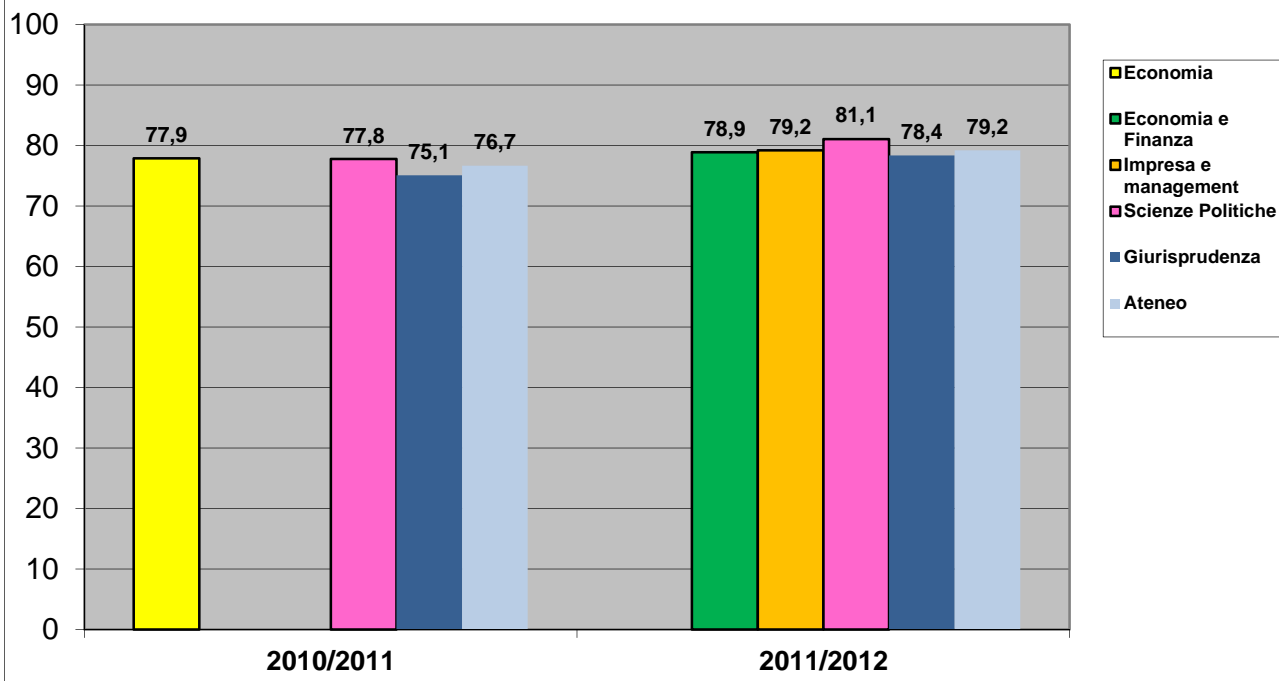
Il carico di lavoro complessivo degli insegnamenti ufficialmente previsti nel periodo di riferimento è accettabile
Percentuale di giudizi positivi per Dipartimento, Ateneo e Anno di rilevazione
Triennali e Ciclo Unico



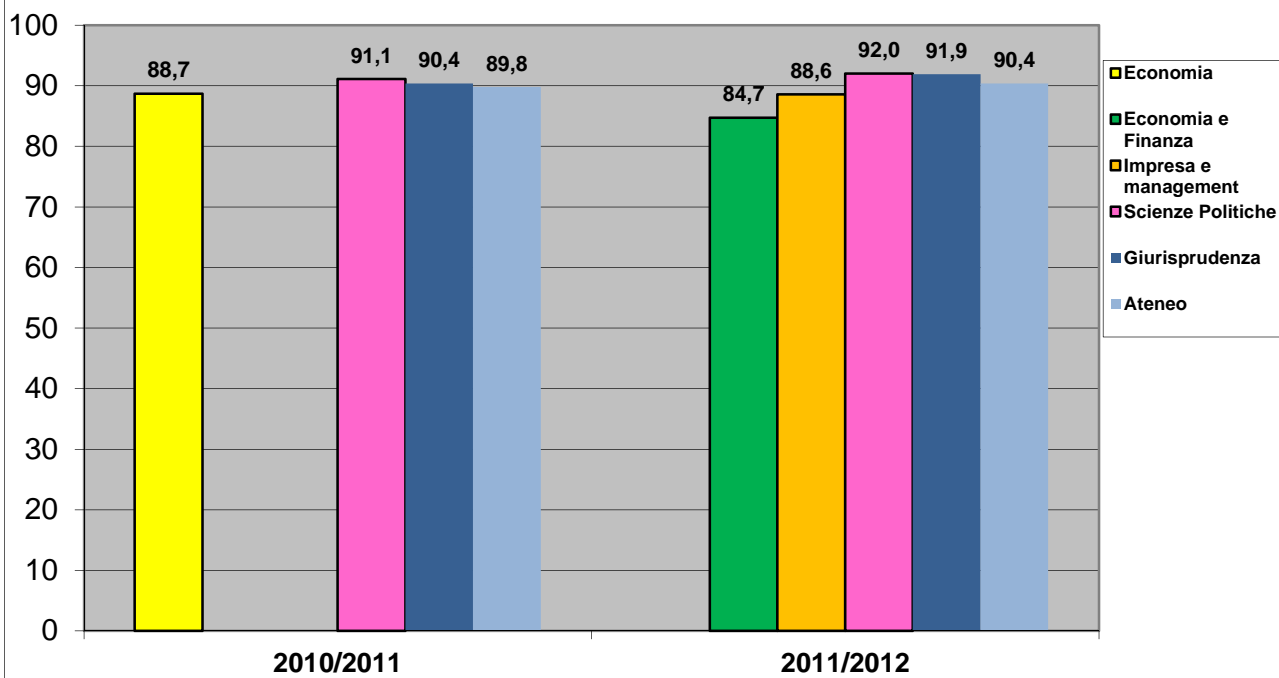
il docente espone gli argomenti in modo chiaro
Percentuale di giudizi positivi per Dipartimento, Ateneo e Anno di rilevazione
Triennali e Ciclo Unico



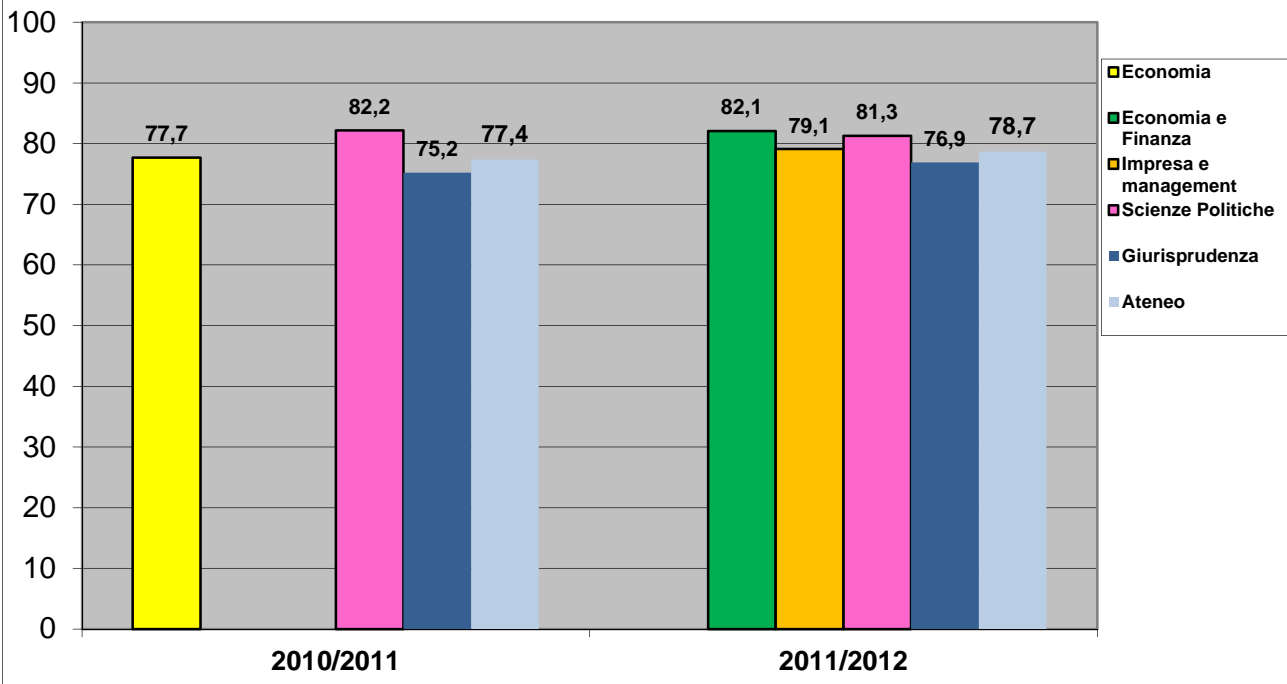
Le modalità di esame sono state definite in modo chiaro
Percentuale di giudizi positivi per Dipartimento, Ateneo e Anno di rilevazione
Triennali e Ciclo Unico



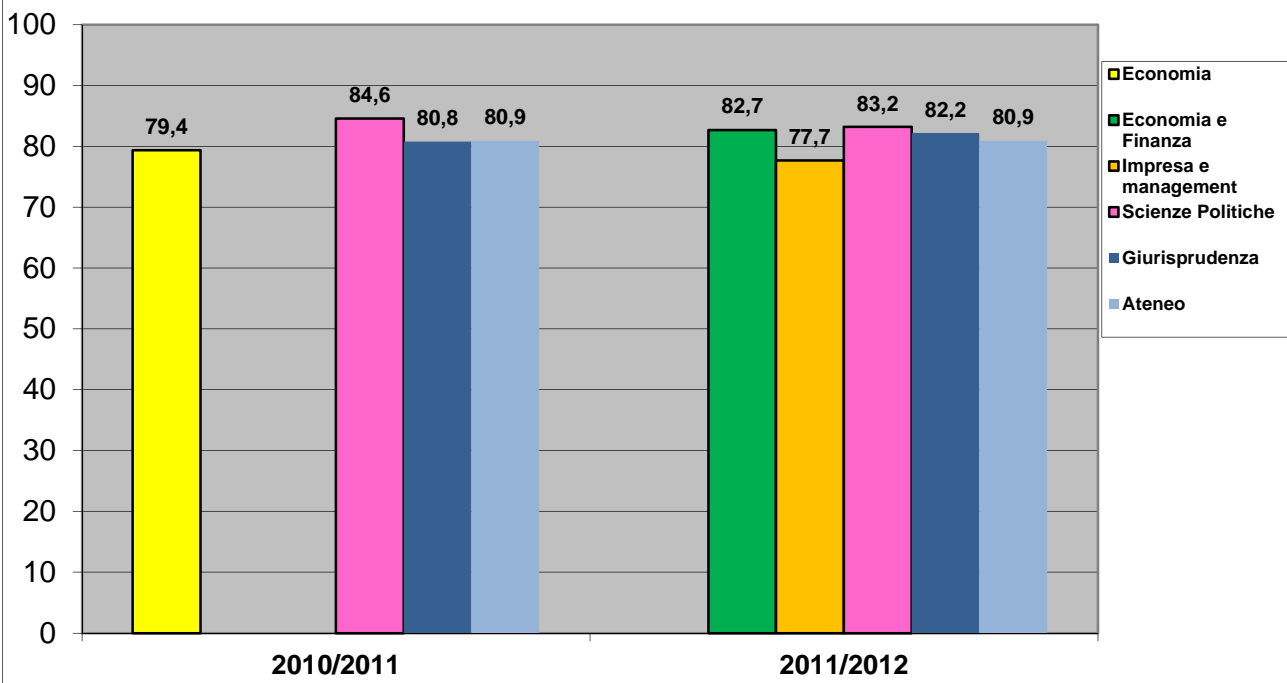
Il docente risponde esaurientemente alle richieste di chiarimento
Percentuale di giudizi positivi per Dipartimento, Ateneo e Anno di rilevazione
Triennali e Ciclo Unico



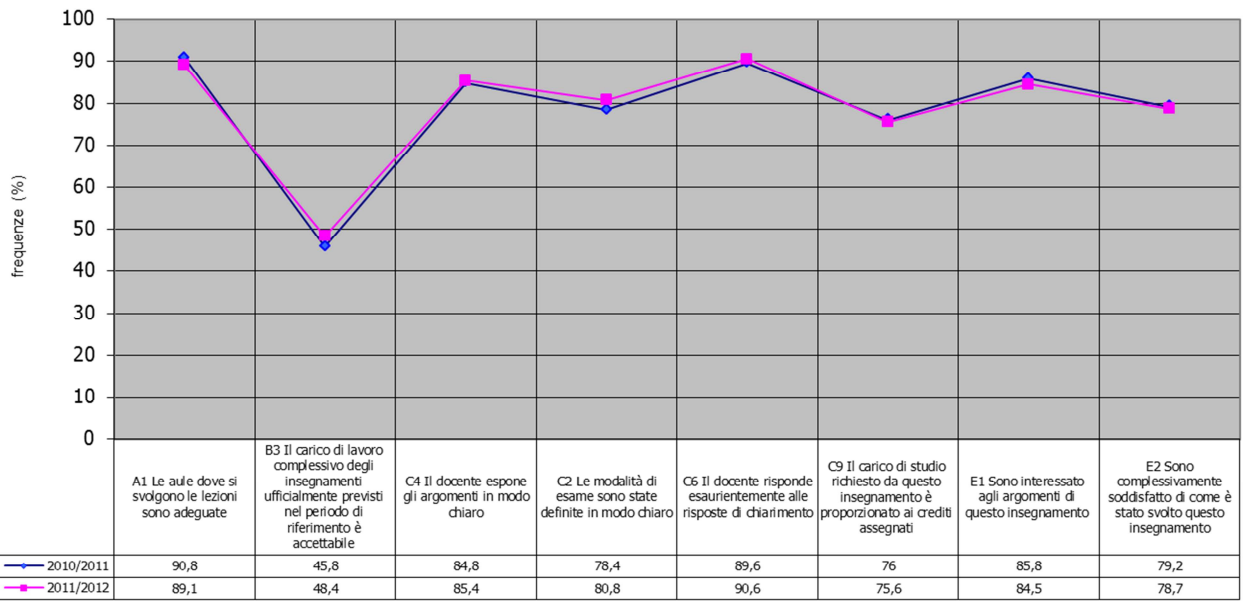
Il carico di studio richiesto da questo insegnamento è proporzionato ai crediti assegnati
Percentuale di giudizi positivi per Dipartimento, Ateneo e Anno di rilevazione
Triennali e Ciclo Unico



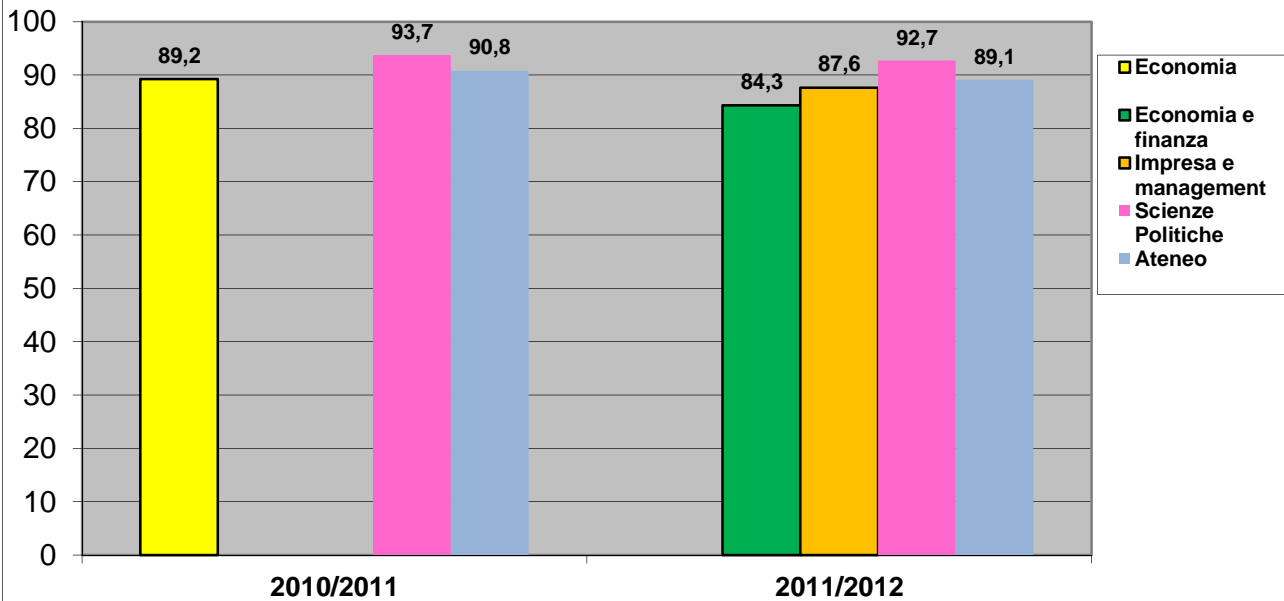
Sono complessivamente soddisfatto di come è stato svolto questo insegnamento
Percentuale di giudizi positivi per Dipartimento, Ateneo e Anno di rilevazione
Triennali e Ciclo Unico



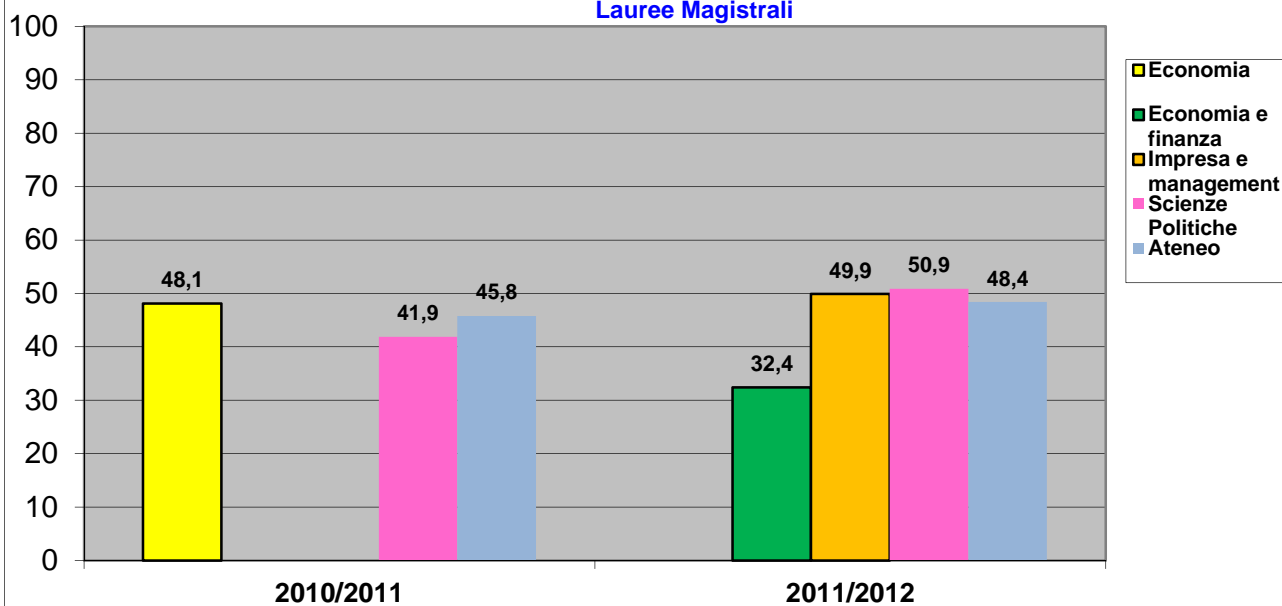
**LUISS Guido Carli andamento delle valutazioni positive di Ateneo
Magistrali (2010/2011 e 2011/2012)**



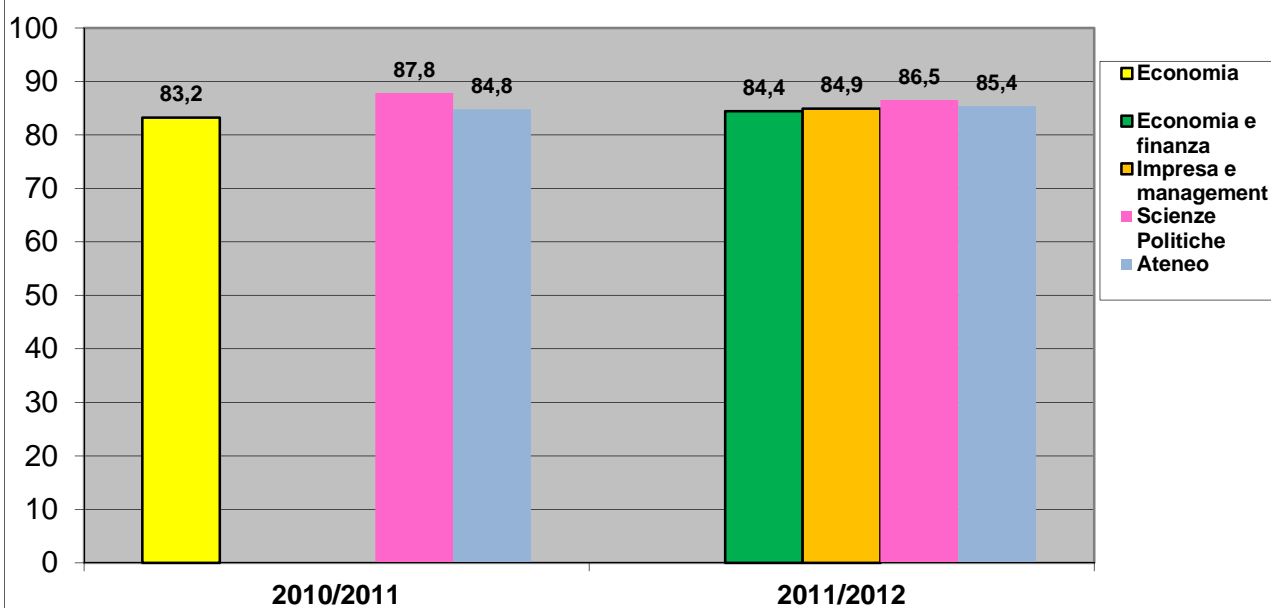
**Le aule dove si svolgono le lezioni sono adeguate
Percentuale di giudizi positivi per Dipartimento, Ateneo e Anno di rilevazione
Lauree Magistrali**



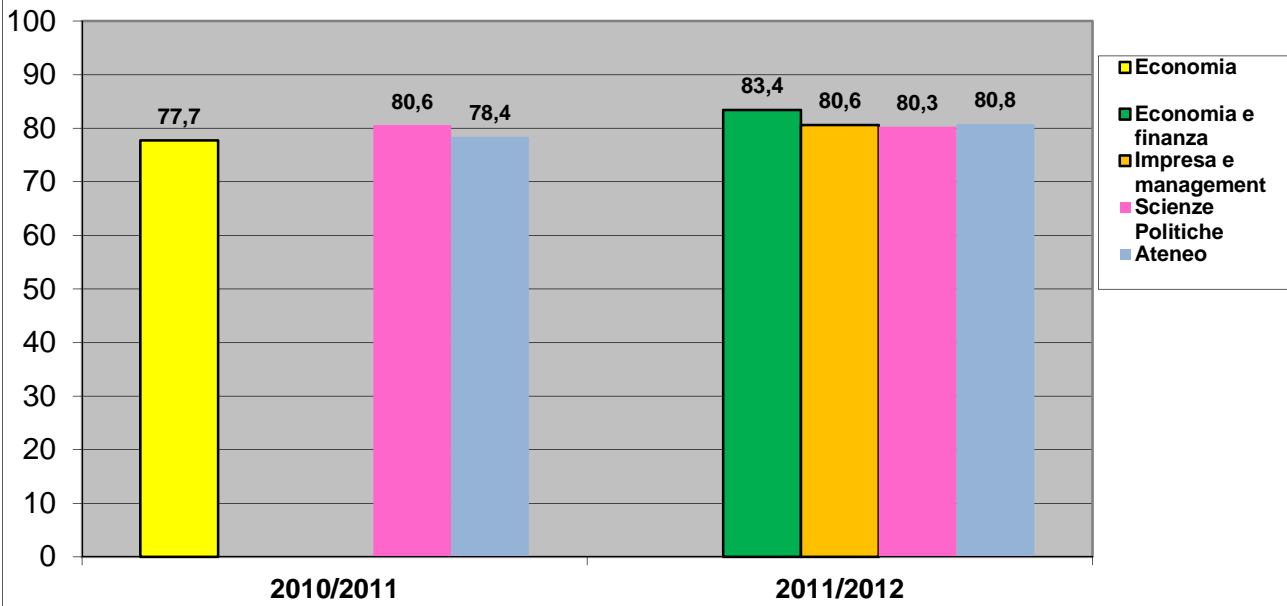
Il carico di lavoro complessivo degli insegnamenti ufficialmente previsti nel periodo di riferimento è accettabile
Percentuale di giudizi positivi per Dipartimento, Ateneo e Anno di rilevazione
Lauree Magistrali



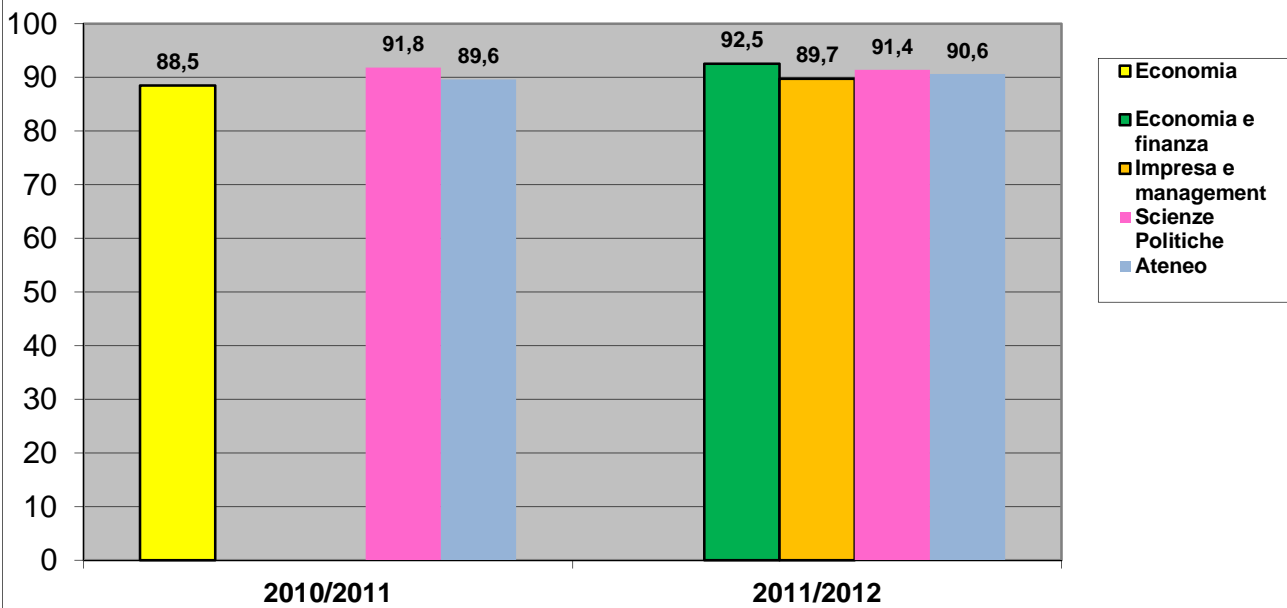
Il docente espone gli argomenti in modo chiaro
Percentuale di giudizi positivi per Dipartimento, Ateneo e Anno di rilevazione
Lauree Magistrali



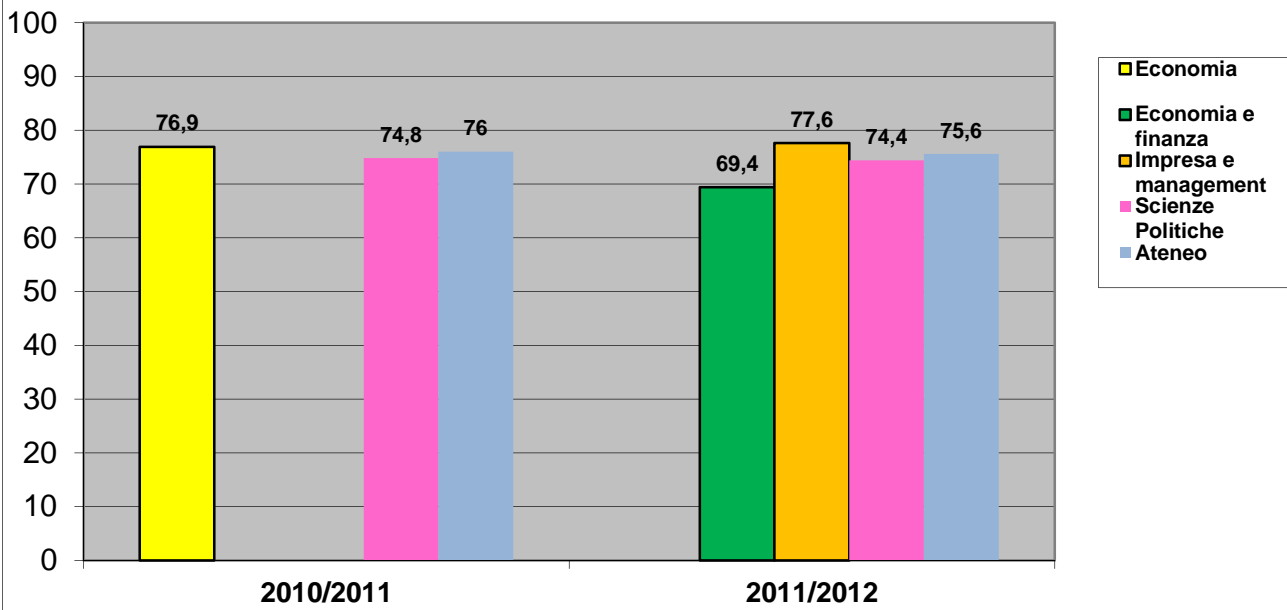
Le modalità di esame sono state definite in modo chiaro
 Percentuale di giudizi positivi per Dipartimento, Ateneo e Anno di rilevazione
 Lauree Magistrali



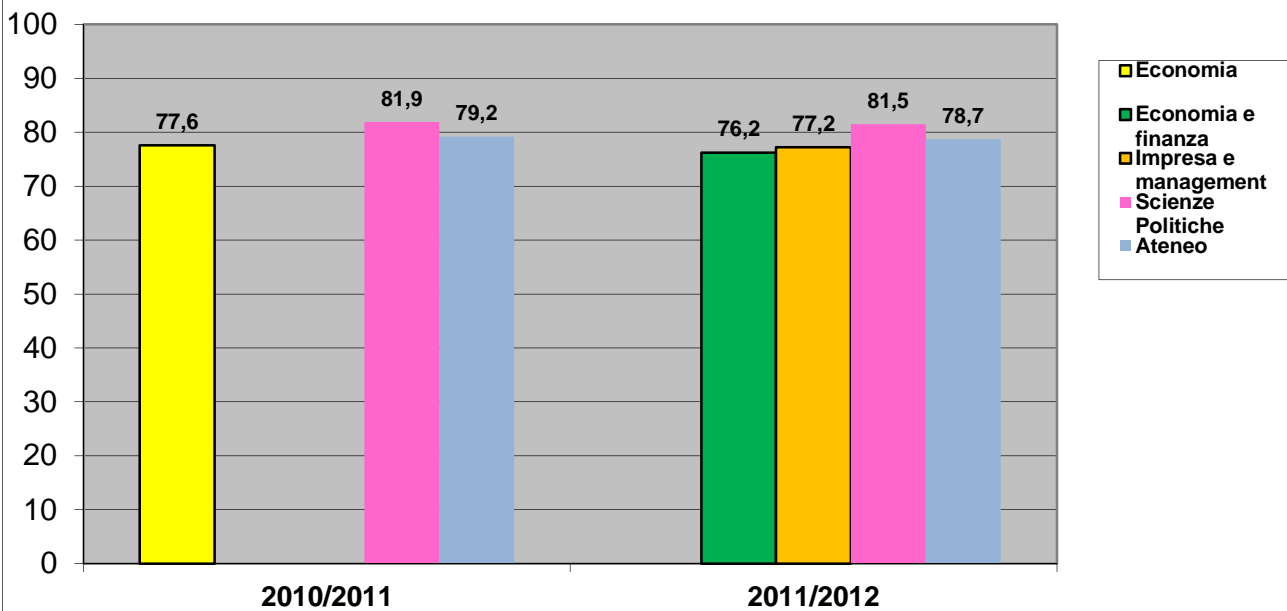
Il docente risponde esaurientemente alle risposte di chiarimento
 Percentuale di giudizi positivi per Dipartimento, Ateneo e Anno di rilevazione
 Lauree Magistrali



Il carico di studio richiesto da questo insegnamento è proporzionato ai crediti assegnati
Percentuale di giudizi positivi per Dipartimento, Ateneo e Anno di rilevazione
Lauree Magistrali



Sono complessivamente soddisfatto di come è stato svolto questo insegnamento
Percentuale di giudizi positivi per Dipartimento, Ateneo e Anno di rilevazione
Lauree Magistrali



11. QUESTIONARI

Luiss Guido Carli - Questionario per la rilevazione dell'opinione degli studenti sulla didattica. LAUREE TRIENNALI

Sono iscritto al corso di laurea in:

1

2

<input type="checkbox"/> Economia e management	<input type="checkbox"/> Scienze Politiche e della Comunicazione
--	--

Sono iscritto all'anno:

1

2

3

4

<input type="checkbox"/> 1° Anno	<input type="checkbox"/> 2° Anno	<input type="checkbox"/> 3° Anno	<input type="checkbox"/> Fuori corso
----------------------------------	----------------------------------	----------------------------------	--------------------------------------

Sez. A: AULE E ATTREZZATURE A DISPOSIZIONE DI QUESTO INSEGNAMENTO

		1	2	3	4	5	6
A0.	Sesso	<i>Maschio</i> <input type="checkbox"/>	<i>Femmina</i> <input type="checkbox"/>				
A01.	Media esami	18/20 <input type="checkbox"/>	21/23 <input type="checkbox"/>	24/26 <input type="checkbox"/>	27/28 <input type="checkbox"/>	29/30 <input type="checkbox"/>	
A02.	Numero totale di crediti acquisiti alla data della rilevazione	0-30 <input type="checkbox"/>	31-60 <input type="checkbox"/>	61-90 <input type="checkbox"/>	91-120 <input type="checkbox"/>	121-150 <input type="checkbox"/>	151-180 <input type="checkbox"/>
A03.	Lezioni frequentate	<i>Meno del 25%</i> <input type="checkbox"/>	<i>Dal 25% al 50%</i> <input type="checkbox"/>	<i>Da 50% a 75%</i> <input type="checkbox"/>	<i>Oltre il 75%</i> <input type="checkbox"/>		
A1.	Le aule dove si svolgono le lezioni sono adeguate (si vede, si sente, si trova posto)?	<i>Decisamente No</i> <input type="checkbox"/>	<i>Più No che Sì</i> <input type="checkbox"/>	<i>Più Sì che No</i> <input type="checkbox"/>	<i>Decisamente Sì</i> <input type="checkbox"/>		
A2.	I locali e le attrezzature per le attività didattiche integrative (esercitazioni, laboratori, seminari, ecc.) sono adeguati? (se non sono previste attività didattiche integrative rispondere "non previsto")	<i>Decisamente No</i> <input type="checkbox"/>	<i>Più No che Sì</i> <input type="checkbox"/>	<i>Più Sì che No</i> <input type="checkbox"/>	<i>Decisamente Sì</i> <input type="checkbox"/>		<i>Non previsto</i> <input type="checkbox"/>
	a) in modo quantitativamente adeguato	<input type="checkbox"/>	<input type="checkbox"/>	<input type="checkbox"/>	<input type="checkbox"/>		<input type="checkbox"/>
	b) in modo qualitativamente adeguato	<input type="checkbox"/>	<input type="checkbox"/>	<input type="checkbox"/>	<input type="checkbox"/>		<input type="checkbox"/>
A3.	Le attività didattiche sono supportate dall'uso del PC, internet, e-learning?	<i>Decisamente No</i> <input type="checkbox"/>	<i>Più No che Sì</i> <input type="checkbox"/>	<i>Più Sì che No</i> <input type="checkbox"/>	<i>Decisamente Sì</i> <input type="checkbox"/>		
A4.	Ritieni che le tecnologie informatiche e multimediali possano facilitare l'apprendimento di questo insegnamento?	<i>Decisamente No</i> <input type="checkbox"/>	<i>Più No che Sì</i> <input type="checkbox"/>	<i>Più Sì che No</i> <input type="checkbox"/>	<i>Decisamente Sì</i> <input type="checkbox"/>		
A5.	Hai utilizzato tecnologie informatiche e/o multimediali per:	<i>Ottenere informazioni sul corso</i> <input type="checkbox"/>	<i>Recuperare i materiali del corso</i> <input type="checkbox"/>	<i>Partecipare a gruppi di lavoro on line</i> <input type="checkbox"/>			
A6.	Le eventuali attrezzature di ausilio per la didattica (lavagna luminosa, proiettore, video, ecc.) sono disponibili in modo adeguato?	<i>Decisamente No</i> <input type="checkbox"/>	<i>Più No che Sì</i> <input type="checkbox"/>	<i>Più Sì che No</i> <input type="checkbox"/>	<i>Decisamente Sì</i> <input type="checkbox"/>		

Sez. B: CARICO DI LAVORO, ORARI, CALENDARIO ESAMI

B0.	Rispetto alla frequenza media, durante le lezioni di questo insegnamento, gli studenti presenti oggi sono:	<i>Molti di meno</i> <input type="checkbox"/>	<i>Un pò di meno</i> <input type="checkbox"/>	<i>Circa lo stesso</i> <input type="checkbox"/>	<i>Un pò di più</i> <input type="checkbox"/>	<i>Molti di più</i> <input type="checkbox"/>	
B1.	Quante ore giornaliere dedichi in media allo studio (oltre alla frequenza alle lezioni/esercitazioni)?	<i>Fino a 2</i> <input type="checkbox"/>	<i>Da 2 a 4</i> <input type="checkbox"/>	<i>Oltre 4</i> <input type="checkbox"/>			
B2.	Il carico di lavoro richiesto da questo insegnamento, rispetto agli altri insegnamenti del semestre è:	<i>Inferiore</i> <input type="checkbox"/>	<i>Superiore</i> <input type="checkbox"/>	<i>Pressochè uguale</i> <input type="checkbox"/>			
B3.	Il carico di lavoro complessivo degli insegnamenti ufficialmente previsti nel periodo di riferimento (semestre) è accettabile?	<i>Decisamente No</i> <input type="checkbox"/>	<i>Più No che Sì</i> <input type="checkbox"/>	<i>Più Sì che No</i> <input type="checkbox"/>	<i>Decisamente Sì</i> <input type="checkbox"/>		
B4.	L'organizzazione complessiva (orari, calendari esami intermedi e finali) di tutti gli insegnamenti di questo semestre è adeguata?	<i>Decisamente No</i> <input type="checkbox"/>	<i>Più No che Sì</i> <input type="checkbox"/>	<i>Più Sì che No</i> <input type="checkbox"/>	<i>Decisamente Sì</i> <input type="checkbox"/>		

B4a.	Se la risposta alla domanda precedente è stata “decisamente no” o “più no che sì” il motivo di maggior disagio è collegato a: (indicare massimo 2 motivi)	<i>Numero di insegnamenti</i> <input type="checkbox"/>	<i>Numero di esami e verifiche intermedie</i> <input type="checkbox"/>	<i>Orario delle lezioni</i> <input type="checkbox"/>	<i>Calendario degli appelli di esame</i> <input type="checkbox"/>		
------	---	---	---	---	--	--	--

SEZ. C: LEZIONI

C1.	Le conoscenze preliminari da me possedute sono risultate sufficienti per la comprensione dell'insegnamento? (Se la presentazione del programma è inesistente o insufficiente, rispondere “decisamente no”)	<i>Decisamente No</i> <input type="checkbox"/>	<i>Più No che Sì</i> <input type="checkbox"/>	<i>Più Sì che No</i> <input type="checkbox"/>	<i>Decisamente Sì</i> <input type="checkbox"/>		
C2.	Le modalità di esame sono state definite in modo chiaro?	<i>Decisamente No</i> <input type="checkbox"/>	<i>Più No che Sì</i> <input type="checkbox"/>	<i>Più Sì che No</i> <input type="checkbox"/>	<i>Decisamente Sì</i> <input type="checkbox"/>		
C3.	Il materiale didattico (indicato o fornito) è chiaro?	<i>Decisamente No</i> <input type="checkbox"/>	<i>Più No che Sì</i> <input type="checkbox"/>	<i>Più Sì che No</i> <input type="checkbox"/>	<i>Decisamente Sì</i> <input type="checkbox"/>		
C4.	Il docente espone gli argomenti in modo chiaro?	<i>Decisamente No</i> <input type="checkbox"/>	<i>Più No che Sì</i> <input type="checkbox"/>	<i>Più Sì che No</i> <input type="checkbox"/>	<i>Decisamente Sì</i> <input type="checkbox"/>		
C5.	Il docente stimola/motiva l'interesse verso la disciplina?	<i>Decisamente No</i> <input type="checkbox"/>	<i>Più No che Sì</i> <input type="checkbox"/>	<i>Più Sì che No</i> <input type="checkbox"/>	<i>Decisamente Sì</i> <input type="checkbox"/>		
C6.	Il docente risponde esaurientemente alle richieste di chiarimento?	<i>Decisamente No</i> <input type="checkbox"/>	<i>Più No che Sì</i> <input type="checkbox"/>	<i>Più Sì che No</i> <input type="checkbox"/>	<i>Decisamente Sì</i> <input type="checkbox"/>		
C7.	Gli orari di svolgimento dell'attività didattica sono rispettati?	<i>Decisamente No</i> <input type="checkbox"/>	<i>Più No che Sì</i> <input type="checkbox"/>	<i>Più Sì che No</i> <input type="checkbox"/>	<i>Decisamente Sì</i> <input type="checkbox"/>		
C8.	Il personale docente è effettivamente reperibile per chiarimenti e spiegazioni?	<i>Decisamente No</i> <input type="checkbox"/>	<i>Più No che Sì</i> <input type="checkbox"/>	<i>Più Sì che No</i> <input type="checkbox"/>	<i>Decisamente Sì</i> <input type="checkbox"/>		
C9.	Il carico di studio richiesto da questo insegnamento è proporzionato ai crediti assegnati?	<i>Decisamente No</i> <input type="checkbox"/>	<i>Più No che Sì</i> <input type="checkbox"/>	<i>Più Sì che No</i> <input type="checkbox"/>	<i>Decisamente Sì</i> <input type="checkbox"/>		
C10.	In che misura le lezioni sono state condotte direttamente dal docente?	<i>Meno del 40%</i> <input type="checkbox"/>	<i>Tra 40% e 60%</i> <input type="checkbox"/>	<i>Tra 60% e 80%</i> <input type="checkbox"/>	<i>Tra 80% e 100%</i> <input type="checkbox"/>		
C11.	Le attività didattiche integrative (esercitazioni, seminari) sono utili ai fini dell'apprendimento? (se non sono previste attività didattiche integrative rispondere “non previste”)	<i>Decisamente No</i> <input type="checkbox"/>	<i>Più No che Sì</i> <input type="checkbox"/>	<i>Più Sì che No</i> <input type="checkbox"/>	<i>Decisamente Sì</i> <input type="checkbox"/>		<i>Non previsto</i> <input type="checkbox"/>
Se l'insegnamento non prevede esercitazioni passare alla Sez. E							

SEZ D: ESERCITAZIONI (SCRITTE, TEORICHE, SUL CAMPO, IN LABORATORIO, ECC.)

D1.	Ho frequentato le esercitazioni di questo insegnamento?	<i>Decisamente No</i> <input type="checkbox"/>	<i>Più No che Sì</i> <input type="checkbox"/>	<i>Più Sì che No</i> <input type="checkbox"/>	<i>Decisamente Sì</i> <input type="checkbox"/>		
D2.	L'esercitatore espone gli argomenti in modo chiaro?	<i>Decisamente No</i> <input type="checkbox"/>	<i>Più No che Sì</i> <input type="checkbox"/>	<i>Più Sì che No</i> <input type="checkbox"/>	<i>Decisamente Sì</i> <input type="checkbox"/>		
D3.	L'esercitatore si presenta regolarmente e rispetta gli orari?	<i>Quasi mai</i> <input type="checkbox"/>	<i>Saltuariamente</i> <input type="checkbox"/>	<i>Abbastanza</i> <input type="checkbox"/>	<i>Sempre</i> <input type="checkbox"/>		
D4.	L'esercitatore è disponibile a fornire spiegazioni?	<i>Decisamente No</i> <input type="checkbox"/>	<i>Più No che Sì</i> <input type="checkbox"/>	<i>Più Sì che No</i> <input type="checkbox"/>	<i>Decisamente Sì</i> <input type="checkbox"/>		
D5.	Il collegamento tra lezione ed esercitazione è chiaro e rispettato?	<i>Decisamente No</i> <input type="checkbox"/>	<i>Più No che Sì</i> <input type="checkbox"/>	<i>Più Sì che No</i> <input type="checkbox"/>	<i>Decisamente Sì</i> <input type="checkbox"/>		
D6.	Il tempo dedicato alle attività integrative è risultato adeguato?	<i>Decisamente No</i> <input type="checkbox"/>	<i>Più No che Sì</i> <input type="checkbox"/>	<i>Più Sì che No</i> <input type="checkbox"/>	<i>Decisamente Sì</i> <input type="checkbox"/>		
D7.	Sono complessivamente soddisfatto di come si sono svolte le esercitazioni di questo insegnamento?	<i>Decisamente No</i> <input type="checkbox"/>	<i>Più No che Sì</i> <input type="checkbox"/>	<i>Più Sì che No</i> <input type="checkbox"/>	<i>Decisamente Sì</i> <input type="checkbox"/>		

SEZ. E: ALTRE INFORMAZIONI

E1.	Sono interessato agli argomenti di questo insegnamento (indipendentemente da come è stato svolto)	<i>Decisamente No</i> <input type="checkbox"/>	<i>Più No che Sì</i> <input type="checkbox"/>	<i>Più Sì che No</i> <input type="checkbox"/>	<i>Decisamente Sì</i> <input type="checkbox"/>		
E2.	Sono complessivamente soddisfatto di come è stato svolto questo insegnamento	<i>Decisamente No</i> <input type="checkbox"/>	<i>Più No che Sì</i> <input type="checkbox"/>	<i>Più Sì che No</i> <input type="checkbox"/>	<i>Decisamente Sì</i> <input type="checkbox"/>		
E3.	Il metodo didattico utilizzato da questo insegnamento (esercitazioni, seminari, prove intermedie, ecc.) è stato nel complesso efficace ai fini del mio apprendimento?	<i>Decisamente No</i> <input type="checkbox"/>	<i>Più No che Sì</i> <input type="checkbox"/>	<i>Più Sì che No</i> <input type="checkbox"/>	<i>Decisamente Sì</i> <input type="checkbox"/>		

Luiss Guido Carli - Questionario per la rilevazione dell'opinione degli studenti sulla didattica.
CORSO A CICLO UNICO
FACOLTÀ DI GIURISPRUDENZA

Sono iscritto all'anno:

1

<input type="checkbox"/> 1° Anno	<input type="checkbox"/> 3° Anno	<input type="checkbox"/> 5° Anno
<input type="checkbox"/> 2° Anno	<input type="checkbox"/> 4° Anno	<input type="checkbox"/> Fuori corso

Sez. A: AULE E ATTREZZATURE A DISPOSIZIONE DI QUESTO INSEGNAMENTO

		1	2	3	4	5	6
A0.	Sesso	Maschio <input type="checkbox"/>	Femmina <input type="checkbox"/>				
A01.	Media esami	18/20 <input type="checkbox"/>	21/23 <input type="checkbox"/>	24/26 <input type="checkbox"/>	27/28 <input type="checkbox"/>	29/30 <input type="checkbox"/>	
A02.	Numero totale di crediti acquisiti alla data della rilevazione	0-60 <input type="checkbox"/>	61-120 <input type="checkbox"/>	121-180 <input type="checkbox"/>	181-240 <input type="checkbox"/>	241-300 <input type="checkbox"/>	
A03.	Lezioni frequentate	Meno del 25% <input type="checkbox"/>	Dal 25% al 50% <input type="checkbox"/>	Da 50% a 75% <input type="checkbox"/>	Oltre il 75% <input type="checkbox"/>		
A1.	Le aule dove si svolgono le lezioni sono adeguate (si vede, si sente, si trova posto)?	Decisamente No <input type="checkbox"/>	Più No che Sì <input type="checkbox"/>	Più Sì che No <input type="checkbox"/>	Decisamente Sì <input type="checkbox"/>		
A2.	I locali e le attrezzature per le attività didattiche integrative (esercitazioni, laboratori, seminari, ecc.) sono adeguati? (se non sono previste attività didattiche integrative rispondere "non previsto") a) in modo quantitativamente adeguato b) in modo qualitativamente adeguato	Decisamente No <input type="checkbox"/> <input type="checkbox"/>	Più No che Sì <input type="checkbox"/> <input type="checkbox"/>	Più Sì che No <input type="checkbox"/> <input type="checkbox"/>	Decisamente Sì <input type="checkbox"/> <input type="checkbox"/>		Non previsto <input type="checkbox"/> <input type="checkbox"/>
A3.	Le attività didattiche sono supportate dall'uso del PC, internet, e-learning?	Decisamente No <input type="checkbox"/>	Più No che Sì <input type="checkbox"/>	Più Sì che No <input type="checkbox"/>	Decisamente Sì <input type="checkbox"/>		
A4.	Ritieni che le tecnologie informatiche e multimediali possano facilitare l'apprendimento di questo insegnamento?	Decisamente No <input type="checkbox"/>	Più No che Sì <input type="checkbox"/>	Più Sì che No <input type="checkbox"/>	Decisamente Sì <input type="checkbox"/>		
A5.	Hai utilizzato tecnologie informatiche e/o multimediali per:	Ottenere informazioni sul corso <input type="checkbox"/>	Recuperare i materiali del corso <input type="checkbox"/>	Partecipare a gruppi di lavoro on line <input type="checkbox"/>			
A6.	Le eventuali attrezzature di ausilio per la didattica (lavagna luminosa, proiettore, video, ecc.) sono disponibili in modo adeguato?	Decisamente No <input type="checkbox"/>	Più No che Sì <input type="checkbox"/>	Più Sì che No <input type="checkbox"/>	Decisamente Sì <input type="checkbox"/>		

Sez. B: CARICO DI LAVORO, ORARI, CALENDARIO ESAMI

B0.	Rispetto alla frequenza media, durante le lezioni di questo insegnamento, gli studenti presenti oggi sono:	Molti di meno <input type="checkbox"/>	Un pò di meno <input type="checkbox"/>	Circa lo stesso <input type="checkbox"/>	Un pò di più <input type="checkbox"/>	Molti di più <input type="checkbox"/>	
B1.	Quante ore giornaliere dedichi in media allo studio (oltre alla frequenza alle lezioni/esercitazioni)?	Fino a 2 <input type="checkbox"/>	Da 2 a 4 <input type="checkbox"/>	Oltre 4 <input type="checkbox"/>			
B2.	Il carico di lavoro richiesto da questo insegnamento, rispetto agli altri insegnamenti del semestre è:	Inferiore <input type="checkbox"/>	Superiore <input type="checkbox"/>	Pressochè uguale <input type="checkbox"/>			
B3.	Il carico di lavoro complessivo degli insegnamenti ufficialmente previsti nel periodo di riferimento (semestre) è accettabile?	Decisamente No <input type="checkbox"/>	Più No che Sì <input type="checkbox"/>	Più Sì che No <input type="checkbox"/>	Decisamente Sì <input type="checkbox"/>		
B4.	L'organizzazione complessiva (orari, calendari esami intermedi e finali) di tutti gli insegnamenti di questo semestre è adeguata?	Decisamente No <input type="checkbox"/>	Più No che Sì <input type="checkbox"/>	Più Sì che No <input type="checkbox"/>	Decisamente Sì <input type="checkbox"/>		

B4a.	Se la risposta alla domanda precedente è stata "decisamente no" o "più no che sì" il motivo di maggior disagio è collegato a: (indicare massimo 2 motivi)	Numero di insegnamenti <input type="checkbox"/>	Numero di esami e verifiche intermedie <input type="checkbox"/>	Orario delle lezioni <input type="checkbox"/>	Calendario degli appelli di esame <input type="checkbox"/>		
------	---	--	--	--	---	--	--

SEZ. C: LEZIONI

C1.	Le conoscenze preliminari da me possedute sono risultate sufficienti per la comprensione dell'insegnamento? (Se la presentazione del programma è inesistente o insufficiente, rispondere "decisamente no")	Decisamente No <input type="checkbox"/>	Più No che Sì <input type="checkbox"/>	Più Sì che No <input type="checkbox"/>	Decisamente Sì <input type="checkbox"/>		
C2.	Le modalità di esame sono state definite in modo chiaro?	Decisamente No <input type="checkbox"/>	Più No che Sì <input type="checkbox"/>	Più Sì che No <input type="checkbox"/>	Decisamente Sì <input type="checkbox"/>		
C3.	Il materiale didattico (indicato o fornito) è chiaro?	Decisamente No <input type="checkbox"/>	Più No che Sì <input type="checkbox"/>	Più Sì che No <input type="checkbox"/>	Decisamente Sì <input type="checkbox"/>		
C4.	Il docente espone gli argomenti in modo chiaro?	Decisamente No <input type="checkbox"/>	Più No che Sì <input type="checkbox"/>	Più Sì che No <input type="checkbox"/>	Decisamente Sì <input type="checkbox"/>		
C5.	Il docente stimola/motiva l'interesse verso la disciplina?	Decisamente No <input type="checkbox"/>	Più No che Sì <input type="checkbox"/>	Più Sì che No <input type="checkbox"/>	Decisamente Sì <input type="checkbox"/>		
C6.	Il docente risponde esaurientemente alle richieste di chiarimento?	Decisamente No <input type="checkbox"/>	Più No che Sì <input type="checkbox"/>	Più Sì che No <input type="checkbox"/>	Decisamente Sì <input type="checkbox"/>		
C7.	Gli orari di svolgimento dell'attività didattica sono rispettati?	Decisamente No <input type="checkbox"/>	Più No che Sì <input type="checkbox"/>	Più Sì che No <input type="checkbox"/>	Decisamente Sì <input type="checkbox"/>		
C8.	Il personale docente è effettivamente reperibile per chiarimenti e spiegazioni?	Decisamente No <input type="checkbox"/>	Più No che Sì <input type="checkbox"/>	Più Sì che No <input type="checkbox"/>	Decisamente Sì <input type="checkbox"/>		
C9.	Il carico di studio richiesto da questo insegnamento è proporzionato ai crediti assegnati?	Decisamente No <input type="checkbox"/>	Più No che Sì <input type="checkbox"/>	Più Sì che No <input type="checkbox"/>	Decisamente Sì <input type="checkbox"/>		
C10.	In che misura le lezioni sono state condotte direttamente dal docente?	Meno del 40% <input type="checkbox"/>	Tra 40% e 60% <input type="checkbox"/>	Tra 60% e 80% <input type="checkbox"/>	Tra 80% e 100% <input type="checkbox"/>		
C11.	Le attività didattiche integrative (esercitazioni, seminari) sono utili ai fini dell'apprendimento? (se non sono previste attività didattiche integrative rispondere "non previste")	Decisamente No <input type="checkbox"/>	Più No che Sì <input type="checkbox"/>	Più Sì che No <input type="checkbox"/>	Decisamente Sì <input type="checkbox"/>		Non previsto <input type="checkbox"/>
Se l'insegnamento non prevede esercitazioni passare alla Sez. E							

SEZ. D: ESERCITAZIONI (SCRITTE, TEORICHE, SUL CAMPO, IN LABORATORIO, ECC.)

D1.	Ho frequentato le esercitazioni di questo insegnamento?	Decisamente No <input type="checkbox"/>	Più No che Sì <input type="checkbox"/>	Più Sì che No <input type="checkbox"/>	Decisamente Sì <input type="checkbox"/>		
D2.	L'esercitatore espone gli argomenti in modo chiaro?	Decisamente No <input type="checkbox"/>	Più No che Sì <input type="checkbox"/>	Più Sì che No <input type="checkbox"/>	Decisamente Sì <input type="checkbox"/>		
D3.	L'esercitatore si presenta regolarmente e rispetta gli orari?	Quasi mai <input type="checkbox"/>	Saltuariamente <input type="checkbox"/>	Abbastanza <input type="checkbox"/>	Sempre <input type="checkbox"/>		
D4.	L'esercitatore è disponibile a fornire spiegazioni?	Decisamente No <input type="checkbox"/>	Più No che Sì <input type="checkbox"/>	Più Sì che No <input type="checkbox"/>	Decisamente Sì <input type="checkbox"/>		
D5.	Il collegamento tra lezione ed esercitazione è chiaro e rispettato?	Decisamente No <input type="checkbox"/>	Più No che Sì <input type="checkbox"/>	Più Sì che No <input type="checkbox"/>	Decisamente Sì <input type="checkbox"/>		
D6.	Il tempo dedicato alle attività integrative è risultato adeguato?	Decisamente No <input type="checkbox"/>	Più No che Sì <input type="checkbox"/>	Più Sì che No <input type="checkbox"/>	Decisamente Sì <input type="checkbox"/>		
D7.	Sono complessivamente soddisfatto di come si sono svolte le esercitazioni di questo insegnamento?	Decisamente No <input type="checkbox"/>	Più No che Sì <input type="checkbox"/>	Più Sì che No <input type="checkbox"/>	Decisamente Sì <input type="checkbox"/>		

SEZ. E: ALTRE INFORMAZIONI

E1.	Sono interessato agli argomenti di questo insegnamento (indipendentemente da come è stato svolto)	Decisamente No <input type="checkbox"/>	Più No che Sì <input type="checkbox"/>	Più Sì che No <input type="checkbox"/>	Decisamente Sì <input type="checkbox"/>		
E2.	Sono complessivamente soddisfatto di come è stato svolto questo insegnamento	Decisamente No <input type="checkbox"/>	Più No che Sì <input type="checkbox"/>	Più Sì che No <input type="checkbox"/>	Decisamente Sì <input type="checkbox"/>		
E3.	Il metodo didattico utilizzato da questo insegnamento (esercitazioni, seminari, prove intermedie, ecc.) è stato nel complesso efficace ai fini del mio apprendimento?	Decisamente No <input type="checkbox"/>	Più No che Sì <input type="checkbox"/>	Più Sì che No <input type="checkbox"/>	Decisamente Sì <input type="checkbox"/>		

Attenzione non piegare il questionario

LUISS Guido Carli - Questionario per la rilevazione dell'opinione degli studenti sulla didattica - LAUREE MAGISTRALI

Sono iscritto al corso di laurea in:

1

2

<input type="checkbox"/> Economia e finanza <input type="checkbox"/> Economia e direzione delle imprese <input type="checkbox"/> Economia, regole e mercati	<input type="checkbox"/> Relazioni internazionali <input type="checkbox"/> Scienze di governo e della comunicazione pubblica
---	---

Sono iscritto all'anno:

1

2

3

<input type="checkbox"/> 1° Anno	<input type="checkbox"/> 2° Anno	<input type="checkbox"/> Fuori corso
----------------------------------	----------------------------------	--------------------------------------

Sez. A: AULE E ATTREZZATURE A DISPOSIZIONE DI QUESTO INSEGNAMENTO

		1	2	3	4	5	6
A0.	Sesso	Maschio <input type="checkbox"/>	Femmina <input type="checkbox"/>				
A01.	Media esami	18/20 <input type="checkbox"/>	21/23 <input type="checkbox"/>	24/26 <input type="checkbox"/>	27/28 <input type="checkbox"/>	29/30 <input type="checkbox"/>	
A02.	Numero totale di crediti acquisiti alla data della rilevazione	0-30 <input type="checkbox"/>	31-60 <input type="checkbox"/>	61-90 <input type="checkbox"/>	91-120 <input type="checkbox"/>		
A03.	Lezioni frequentate	Meno del 25% <input type="checkbox"/>	Dal 25% al 50% <input type="checkbox"/>	Da 50% a 75% <input type="checkbox"/>	Oltre il 75% <input type="checkbox"/>		
A1.	Le aule dove si svolgono le lezioni sono adeguate (si vede, si sente, si trova posto)?	Decisamente No <input type="checkbox"/>	Più No che Sì <input type="checkbox"/>	Più Sì che No <input type="checkbox"/>	Decisamente Sì <input type="checkbox"/>		
A2.	I locali e le attrezzature per le attività didattiche integrative (esercitazioni, laboratori, seminari, ecc.) sono adeguati? (se non sono previste attività didattiche integrative rispondere "non previsto") a) in modo quantitativamente adeguato b) in modo qualitativamente adeguato	Decisamente No <input type="checkbox"/> <input type="checkbox"/>	Più No che Sì <input type="checkbox"/> <input type="checkbox"/>	Più Sì che No <input type="checkbox"/> <input type="checkbox"/>	Decisamente Sì <input type="checkbox"/> <input type="checkbox"/>		Non previsto <input type="checkbox"/> <input type="checkbox"/>
A3.	Le attività didattiche sono supportate dall'uso del PC, internet, e-learning?	Decisamente No <input type="checkbox"/>	Più No che Sì <input type="checkbox"/>	Più Sì che No <input type="checkbox"/>	Decisamente Sì <input type="checkbox"/>		
A4.	Ritieni che le tecnologie informatiche e multimediali possano facilitare l'apprendimento di questo insegnamento?	Decisamente No <input type="checkbox"/>	Più No che Sì <input type="checkbox"/>	Più Sì che No <input type="checkbox"/>	Decisamente Sì <input type="checkbox"/>		
A5.	Hai utilizzato tecnologie informatiche e/o multimediali per:	Ottenere informazioni sul corso <input type="checkbox"/>	Recuperare i materiali del corso <input type="checkbox"/>	Partecipare a gruppi di lavoro on line <input type="checkbox"/>			
A6.	Le eventuali attrezzature di ausilio per la didattica (lavagna luminosa, proiettore, video, ecc.) sono disponibili in modo adeguato?	Decisamente No <input type="checkbox"/>	Più No che Sì <input type="checkbox"/>	Più Sì che No <input type="checkbox"/>	Decisamente Sì <input type="checkbox"/>		

SEZ B: CARICO DI LAVORO, ORARI, CALENDARIO ESAMI

B0.	Rispetto alla frequenza media, durante le lezioni di questo insegnamento, gli studenti presenti oggi sono:	Molti di meno <input type="checkbox"/>	Un pò di meno <input type="checkbox"/>	Circa lo stesso <input type="checkbox"/>	Un pò di più <input type="checkbox"/>	Molti di più <input type="checkbox"/>	
B1.	Quante ore giornaliere dedichi in media allo studio (oltre alla frequenza alle lezioni/esercitazioni)?	Fino a 2 <input type="checkbox"/>	Da 2 a 4 <input type="checkbox"/>	Oltre 4 <input type="checkbox"/>			
B2.	Il carico di lavoro richiesto da questo insegnamento, rispetto agli altri insegnamenti del semestre è:	Inferiore <input type="checkbox"/>	Superiore <input type="checkbox"/>	Pressochè uguale <input type="checkbox"/>			
B3.	Il carico di lavoro complessivo degli insegnamenti ufficialmente previsti nel periodo di riferimento (semestre) è accettabile?	Decisamente No <input type="checkbox"/>	Più No che Sì <input type="checkbox"/>	Più Sì che No <input type="checkbox"/>	Decisamente Sì <input type="checkbox"/>		
B4.	L'organizzazione complessiva (orari, calendari esami intermedi e finali) di tutti gli insegnamenti di questo semestre è adeguata?	Decisamente No <input type="checkbox"/>	Più No che Sì <input type="checkbox"/>	Più Sì che No <input type="checkbox"/>	Decisamente Sì <input type="checkbox"/>		

B4a.	Se la risposta alla domanda precedente è stata "decisamente no" o "più no che sì" il motivo di maggior disagio è collegato a: (indicare massimo 2 motivi)	Numero di insegnamenti <input type="checkbox"/>	Numero di esami e verifiche intermedie <input type="checkbox"/>	Orario delle lezioni <input type="checkbox"/>	Calendario degli appelli di esame <input type="checkbox"/>		
------	---	--	--	--	---	--	--

SEZ. C: LEZIONI

C1.	Le conoscenze preliminari da me possedute sono risultate sufficienti per la comprensione dell'insegnamento? (Se la presentazione del programma è inesistente o insufficiente, rispondere "decisamente no")	Decisamente No <input type="checkbox"/>	Più No che Sì <input type="checkbox"/>	Più Sì che No <input type="checkbox"/>	Decisamente Sì <input type="checkbox"/>		
C2.	Le modalità di esame sono state definite in modo chiaro?	Decisamente No <input type="checkbox"/>	Più No che Sì <input type="checkbox"/>	Più Sì che No <input type="checkbox"/>	Decisamente Sì <input type="checkbox"/>		
C3.	Il materiale didattico (indicato o fornito) è chiaro?	Decisamente No <input type="checkbox"/>	Più No che Sì <input type="checkbox"/>	Più Sì che No <input type="checkbox"/>	Decisamente Sì <input type="checkbox"/>		
C4.	Il docente espone gli argomenti in modo chiaro?	Decisamente No <input type="checkbox"/>	Più No che Sì <input type="checkbox"/>	Più Sì che No <input type="checkbox"/>	Decisamente Sì <input type="checkbox"/>		
C5.	Il docente stimola/motiva l'interesse verso la disciplina?	Decisamente No <input type="checkbox"/>	Più No che Sì <input type="checkbox"/>	Più Sì che No <input type="checkbox"/>	Decisamente Sì <input type="checkbox"/>		
C6.	Il docente risponde esaurientemente alle richieste di chiarimento?	Decisamente No <input type="checkbox"/>	Più No che Sì <input type="checkbox"/>	Più Sì che No <input type="checkbox"/>	Decisamente Sì <input type="checkbox"/>		
C7.	Gli orari di svolgimento dell'attività didattica sono rispettati?	Decisamente No <input type="checkbox"/>	Più No che Sì <input type="checkbox"/>	Più Sì che No <input type="checkbox"/>	Decisamente Sì <input type="checkbox"/>		
C8.	Il personale docente è effettivamente reperibile per chiarimenti e spiegazioni?	Decisamente No <input type="checkbox"/>	Più No che Sì <input type="checkbox"/>	Più Sì che No <input type="checkbox"/>	Decisamente Sì <input type="checkbox"/>		
C9.	Il carico di studio richiesto da questo insegnamento è proporzionato ai crediti assegnati?	Decisamente No <input type="checkbox"/>	Più No che Sì <input type="checkbox"/>	Più Sì che No <input type="checkbox"/>	Decisamente Sì <input type="checkbox"/>		
C10.	In che misura le lezioni sono state condotte direttamente dal docente?	Meno del 40% <input type="checkbox"/>	Tra 40% e 60% <input type="checkbox"/>	Tra 60% e 80% <input type="checkbox"/>	Tra 80% e 100% <input type="checkbox"/>		
C11.	Le attività didattiche integrative (esercitazioni, seminari) sono utili ai fini dell'apprendimento? (se non sono previste attività didattiche integrative rispondere "non previste")	Decisamente No <input type="checkbox"/>	Più No che Sì <input type="checkbox"/>	Più Sì che No <input type="checkbox"/>	Decisamente Sì <input type="checkbox"/>		Non previsto <input type="checkbox"/>
Se l'insegnamento non prevede esercitazioni passare alla Sez. E							

SEZ. D: ESERCITAZIONI (SCRITTE, TEORICHE, SUL CAMPO, IN LABORATORIO, ECC.)

D1.	Ho frequentato le esercitazioni di questo insegnamento?	Decisamente No <input type="checkbox"/>	Più No che Sì <input type="checkbox"/>	Più Sì che No <input type="checkbox"/>	Decisamente Sì <input type="checkbox"/>		
D2.	L'esercitatore espone gli argomenti in modo chiaro?	Decisamente No <input type="checkbox"/>	Più No che Sì <input type="checkbox"/>	Più Sì che No <input type="checkbox"/>	Decisamente Sì <input type="checkbox"/>		
D3.	L'esercitatore si presenta regolarmente e rispetta gli orari?	Quasi mai <input type="checkbox"/>	Salvariamente <input type="checkbox"/>	Abbastanza <input type="checkbox"/>	Sempre <input type="checkbox"/>		
D4.	L'esercitatore è disponibile a fornire spiegazioni?	Decisamente No <input type="checkbox"/>	Più No che Sì <input type="checkbox"/>	Più Sì che No <input type="checkbox"/>	Decisamente Sì <input type="checkbox"/>		
D5.	Il collegamento tra lezione ed esercitazione è chiaro e rispettato?	Decisamente No <input type="checkbox"/>	Più No che Sì <input type="checkbox"/>	Più Sì che No <input type="checkbox"/>	Decisamente Sì <input type="checkbox"/>		
D6.	Il tempo dedicato alle attività integrative è risultato adeguato?	Decisamente No <input type="checkbox"/>	Più No che Sì <input type="checkbox"/>	Più Sì che No <input type="checkbox"/>	Decisamente Sì <input type="checkbox"/>		
D7.	Sono complessivamente soddisfatto di come si sono svolte le esercitazioni di questo insegnamento?	Decisamente No <input type="checkbox"/>	Più No che Sì <input type="checkbox"/>	Più Sì che No <input type="checkbox"/>	Decisamente Sì <input type="checkbox"/>		

SEZ. E: ALTRE INFORMAZIONI

E1.	Sono interessato agli argomenti di questo insegnamento (indipendentemente da come è stato svolto)	Decisamente No <input type="checkbox"/>	Più No che Sì <input type="checkbox"/>	Più Sì che No <input type="checkbox"/>	Decisamente Sì <input type="checkbox"/>		
E2.	Sono complessivamente soddisfatto di come è stato svolto questo insegnamento	Decisamente No <input type="checkbox"/>	Più No che Sì <input type="checkbox"/>	Più Sì che No <input type="checkbox"/>	Decisamente Sì <input type="checkbox"/>		
E3.	Il metodo didattico utilizzato da questo insegnamento (esercitazioni, seminari, prove intermedie, ecc.) è stato nel complesso efficace ai fini del mio apprendimento?	Decisamente No <input type="checkbox"/>	Più No che Sì <input type="checkbox"/>	Più Sì che No <input type="checkbox"/>	Decisamente Sì <input type="checkbox"/>		